



CONVERGENCES 2021

Rencontres Partenariales du Comité Régional
du Tourisme et des Loisirs d'Occitanie

L'EUROPE S'ENGAGE
L'OCCITANIE AGIT



UNION EUROPÉENNE



Projet cofinancé par
l'Union européenne.
L'Europe s'engage avec
le Fonds européen de
développement régional.

 **occitanie**
Sud de France

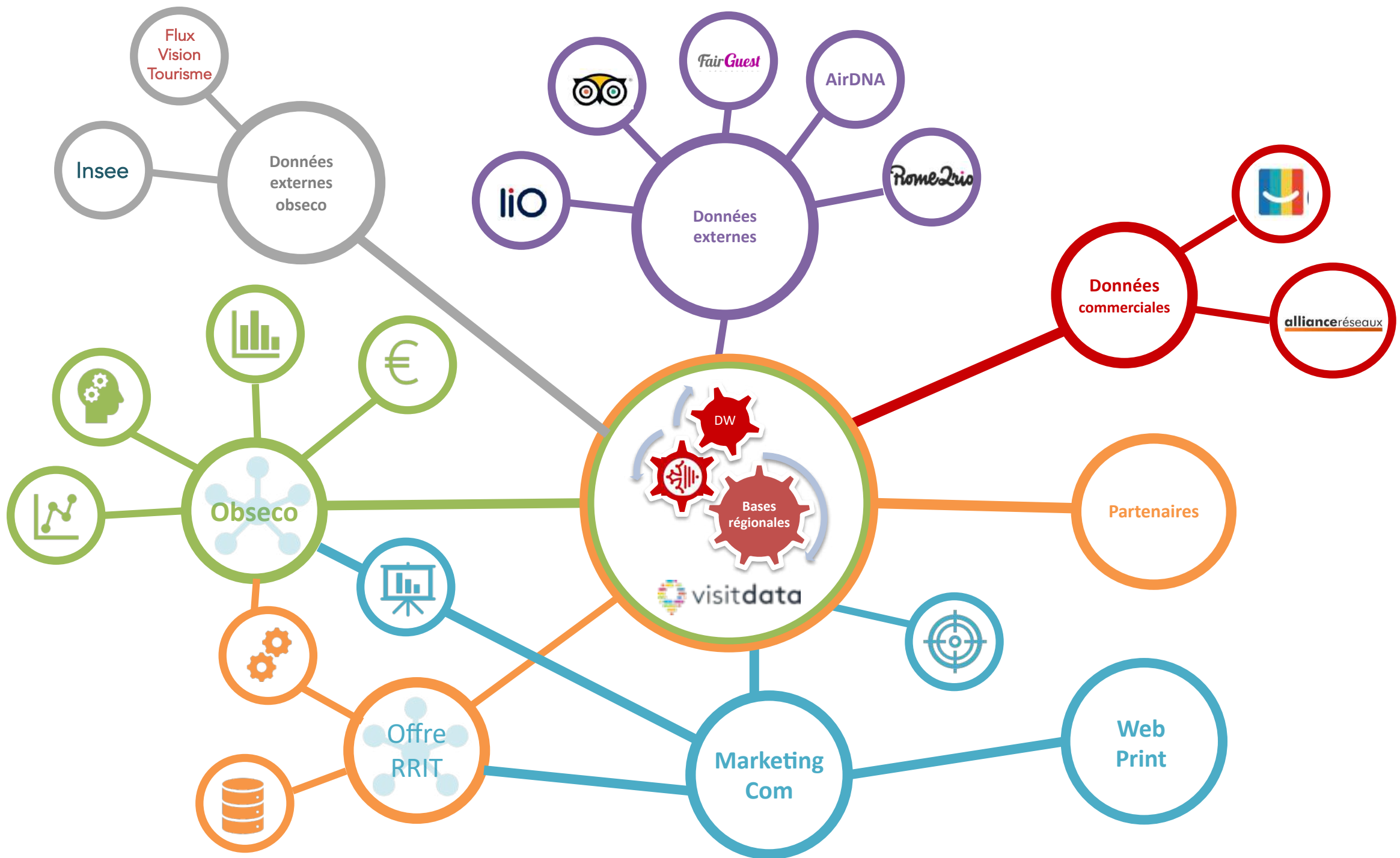
tourisme-occitanie.com



Pôle 3D

Mettre la data en mouvement

Vers le Hub d'Information Touristique d'Occitanie



HIT Occitanie – La data

- est au cœur des écosystèmes touristiques
- est en mouvement : se crée rapidement, évolue, s'échange, se partage, se transforme, se monétise ...
- est multi-usages (multi-représentations, multi-connexions...)
- est issue de plusieurs sources gérées par plusieurs acteurs
- est souvent volumineuse (données d'observations...)
- ...

HIT Occitanie – L' enjeu des usages utilisateurs

Cette data doit être organisée et partagée pour relever l'enjeu des **usages utilisateur**, que ce soit un **voyageur**, un **professionnel** ou une **destination**. On peut distinguer les usages / services :

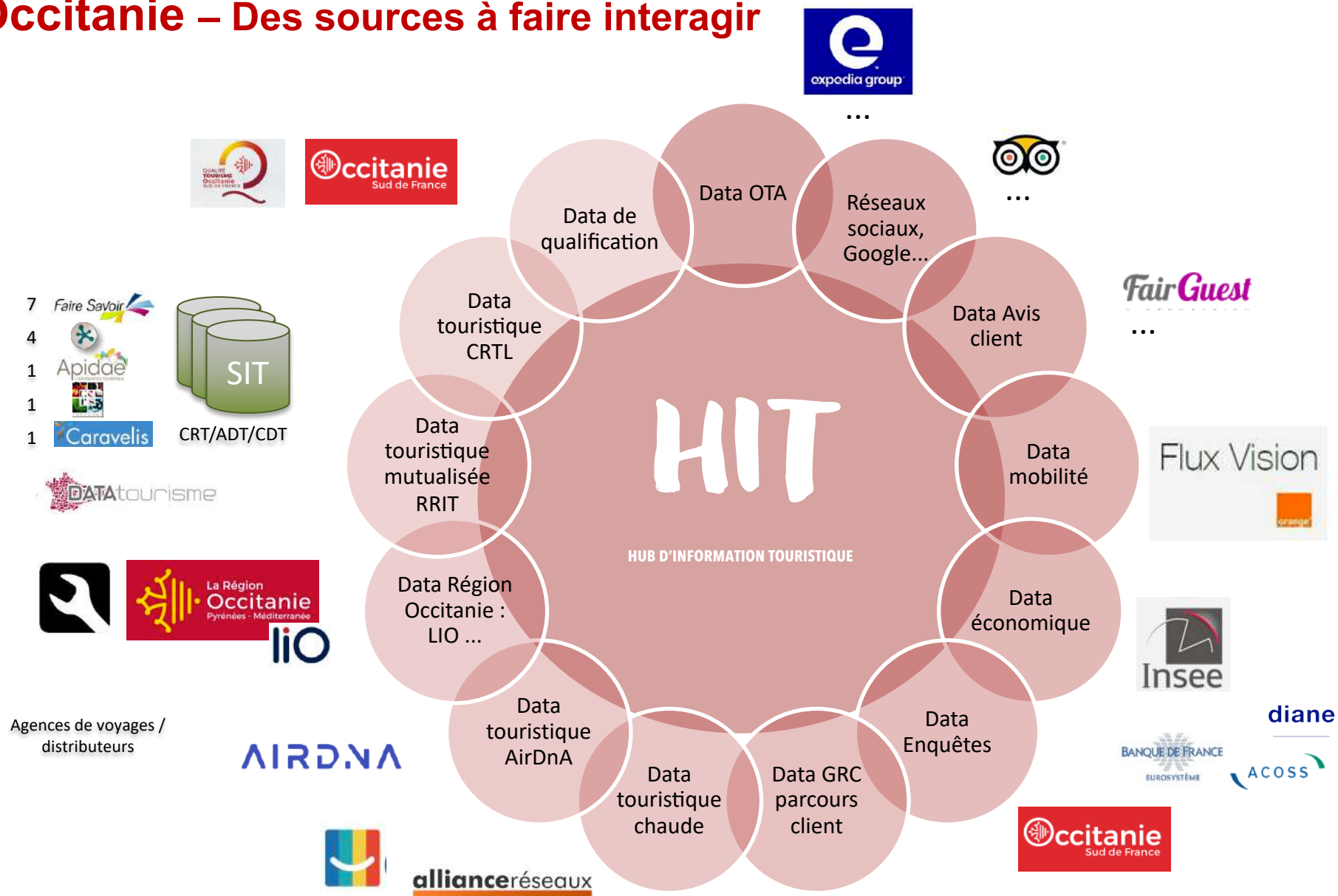
- pour le voyageur et le client afin de faciliter l'expérience voyageur : rendre utilisable et personnalisable la donnée
rendre plus visible, plus accessible l'offre des territoires en y associant de multiples services
- pour le professionnel et la destination afin de améliorer la connaissance et l'analyse de la donnée
piloter les politiques territoriales et ajuster des actions marketing

"Finalement, le partage de données, c'est la meilleure réponse que l'on puisse faire au phénomène de centralisation par les plateformes (Booking, Google, Tripadvisor pour ne citer qu'eux...). Soit on partage les données entre nous, soit elles finissent aux mains des géants du numérique. En un mot, la coopération en réponse à la disruption".

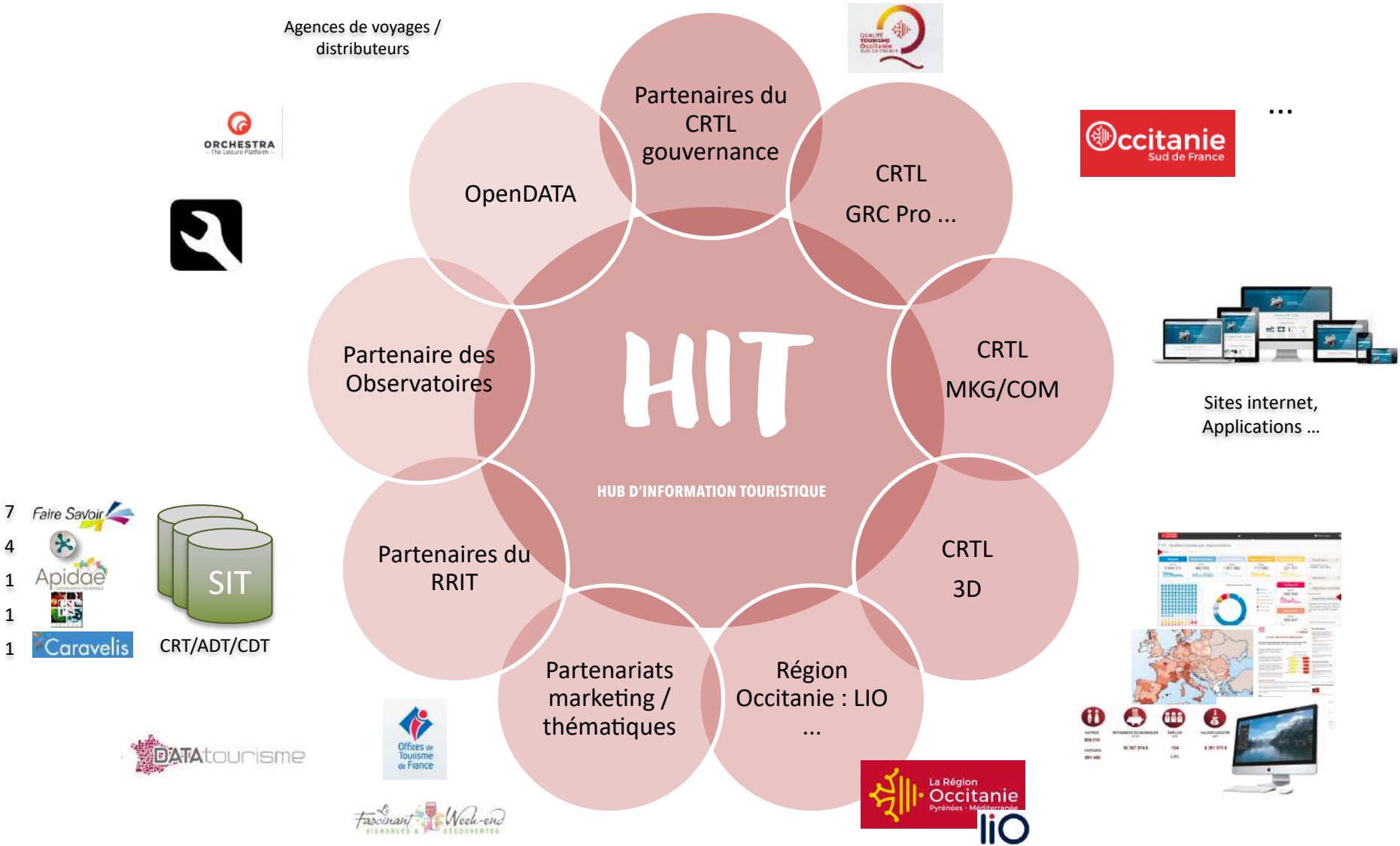
Source Bpifrance Le Lab x Digital New Deal Foundation x FaberNovel

Partager et organiser ensemble la donnée c'est donc augmenter sa valeur, au service des destinations : c'est-à-dire augmenter sa qualité et donc son utilisabilité par tous et pour tous.

HIT Occitanie – Des sources à faire interagir



HIT Occitanie - Pour des usages plus nombreux, plus dynamiques et plus opérationnels



HIT

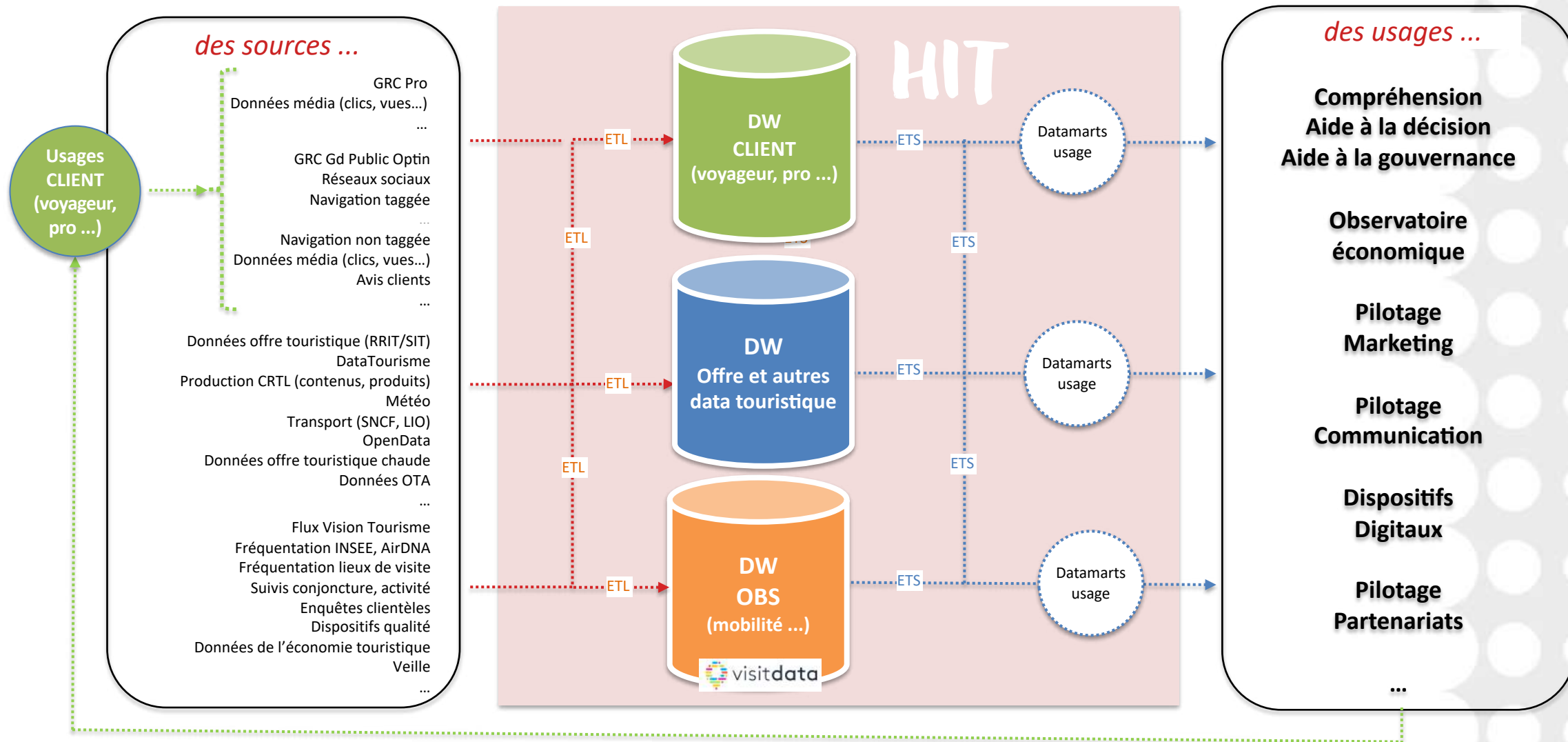
Organiser et mettre en mouvement la data pour

Affirmer la valeur ajoutée de nos organismes
et de notre réseau de collecte.

- ✓ Plus de visibilité
- ✓ Plus d'interactions
- ✓ Plus de réactivité

HIT Occitanie – Organisation des data et des sources au CRTL

3 plateformes qui interagissent...



ETL : Extract Transform Load
ETS : Extract Transform Share

Le Datamart rassemble un ensemble de données organisées, ciblées, agrégées et regroupées dans le but de répondre aux besoins d'un usage métier.

HIT Occitanie – Organiser les Data et sources de données pour l'usage métier

Besoin/Usage : "faciliter l'expérience voyageur : rendre utilisable et personnalisable la donnée"

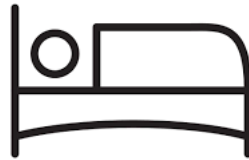
Voyage
(organisation, achat
billet, le dernier kilomètre...)



Données SNCF/LIO
Avion
Blablacar
Viamichelin
Taxi, Uber
Météo
Le routard
....

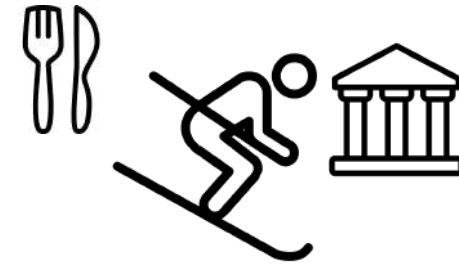
Sources

Hébergement
(Prise de décisions,
Réservation ...)



Données réseaux
(Hôtels, campings, locatif....)
Booking
Elloha
Alliance réseaux
Viamichelin
Fairguest
Le routard
Données SNCF
....

Activités et loisirs
(Informations,
Réservations...)



Données réseaux
(Sites, Activités,
Restauration, commerces....)
Trip Advisor
Fairguest
Viamichelin
Le routard
Données SNCF
Météo
....

HIT Occitanie – Quels usages ?



Projet Fairguest (démarrage projet) – usage observation et pilotage

- ⇒ Datamart composé de données de l'offre, des données d'agrégation d'avis (eRéputation) collectées par Fairguest
- ⇒ Analyse de l'offre micro, meso ou macro (établissements, typologies ou secteurs, territoires.....)
- ⇒ Etude des clientèles, pilotage marketing, suivi qualité



Transports (projet en discussion) – usage service client, observation et pilotage

- ⇒ Datamart composé de données de l'offre, de la BDT, des données Régionales LIO, des données SNCF...
- ⇒ Analyse de l'offre par rapport au nœuds d'accessibilité via le train en Occitanie
- ⇒ Connexion des offres via des itinéraires construits sur les accès train/bus



Enrichissement – usage service client, observation et pilotage

- ⇒ Datamart composé de données de l'offre, de la BDT, des données issues de services tiers (google, météo ...): horaires ouverture, heures d'affluence...
- ⇒ Augmentation de la qualité de la donnée via des services mutualisés

HIT Occitanie – Enjeux et stratégie de gestion des données au CRTL

Partager les enjeux...

- ⇒ la performance globale des organisations et de ses réseaux (collaboration et réseaux, transversalité, confiance)
- ⇒ la manière dont les données vont être intégrées au système d'information de l'organisation, en optimisation les sources et en éliminant la modélisation en silos
- ⇒ la gouvernance associée, ensemble des procédures qui assurent la qualité des données (technique, juridique, business...)
- ⇒ la définition des normes et des outils de gestion afin d'assurer l'accessibilité, la fiabilité, la conformité, l'indépendance et la sécurisation

HIT Occitanie – Enjeux et stratégie de gestion des données au CRTL



Définir une stratégie de gestion de la donnée...

Pour répondre aux enjeux de la data, il faut structurer ces données pour les maîtriser, c'est la **gestion des données** ou **data management**.

La gestion des données revient à mettre en place une **stratégie de gestion des données** :

⇒ de l'ensemble des actions et des processus liés aux données comme la collecte, la qualification, l'exploitation, la représentation, l'analyse via des référentiels de données,

⇒ de la maîtrise des référentiels de données pour permettre leurs analyses



Evolution de la plateforme du CRTL...

Le support de la stratégie de gestion des données au CRTL est la mise en œuvre du **Hub d'Information Touristique Occitanie**.

Evolution de ses plateformes de gestion de la donnée en continuité avec l'existant.

Projet d'entreprise coordonné avec les projets de GRC et de plateforme digitale du CRTL.

Prototypage fin 2020

Mise en œuvre opérationnelle courant 2021



MERCI DE VOTRE ATTENTION

 **Tourisme en Occitanie**