



CONVERGENCES TOURISTIQUES 2022

Rencontres Partenariales du Comité Régional
du Tourisme et des Loisirs d'Occitanie

L'EUROPE S'ENGAGE
L'OCCITANIE AGIT



Projet cofinancé par
l'Union européenne.
L'Europe s'engage avec
le Fonds européen de
développement régional.

 **occitanie**
Sud de France

tourisme-occitanie.com



Retombées du transport aérien en Occitanie

Le 9 novembre 2021

Une mission conduite par la Direction Mobilités, Infrastructures et Développement (DMID) de la Région Occitanie



Objectifs de la mission

- Mesurer les retombées économiques et sociales en 2019-2020 des aéroports grâce à une méthode robuste et objective
- Actualiser la connaissance à l'échelle régionale de la clientèle touristique importée par le transport aérien
- Préciser les retombées économiques et touristiques par types de dessertes aériennes au niveau régional
- Estimer la fuite des retombées vers les territoires limitrophes

Organisation

- Réalisation d'enquêtes **haute saison** (ou été IATA, d'avril à octobre) et en **basse saison** (ou hiver IATA, de novembre à mars) sur un panel représentatif des vols (25 000 enquêtes sur les 10 aéroports de la Région)
- **Bilan, consolidation et évaluation des retombées économiques et sociales pour chaque territoire**

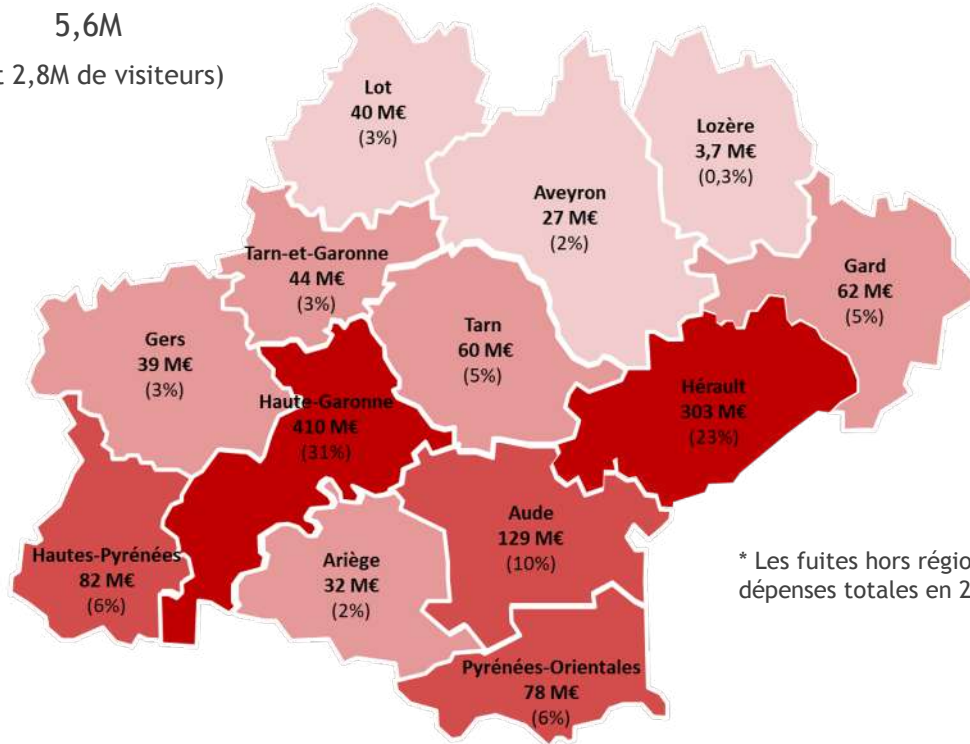


1,3 Md€ de dépenses des visiteurs aériens se diffusant sur l'ensemble des départements du territoire

Dépenses visiteurs 1,5 Md€ dont **Dépenses Occitanie 1,3 Md€** et 174 M€ de fuites hors Région*

Passagers aériens 13,1M

Passagers visiteurs 5,6M
(soit 2,8M de visiteurs)



* Les fuites hors région représentent 13% des dépenses totales en 2019 (vs 17% en 2016)

Les aéroports sont des outils puissants de rééquilibrage des dépenses dans l'arrière-pays par rapport au littoral

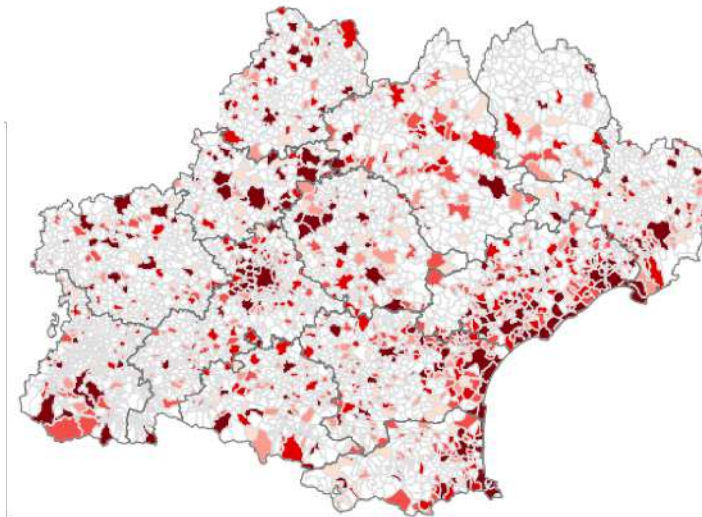
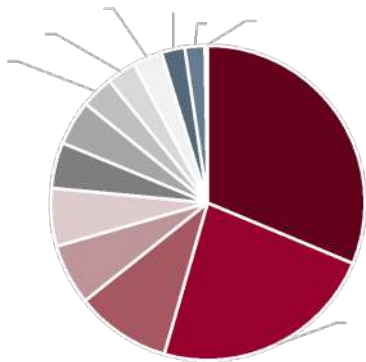
1,3 Md€ de dépenses Occitanie générées par les visiteurs des 10 aéroports

Top-10 des communes

Toulouse	291 M€	Béziers	27 M€	+3
Montpellier	134 M€	Agde	25 M€	-2
Carcassonne	52 M€ +1*	Albi	22 M€	+6
Lourdes	44 M€ -1	Nîmes	19 M€	+4
Blagnac	39 M€ +2	Perpignan	19 M€	-2

* Evolution du rang par rapport à 2016

Répartition des dépenses par département



Dépenses totales en euros

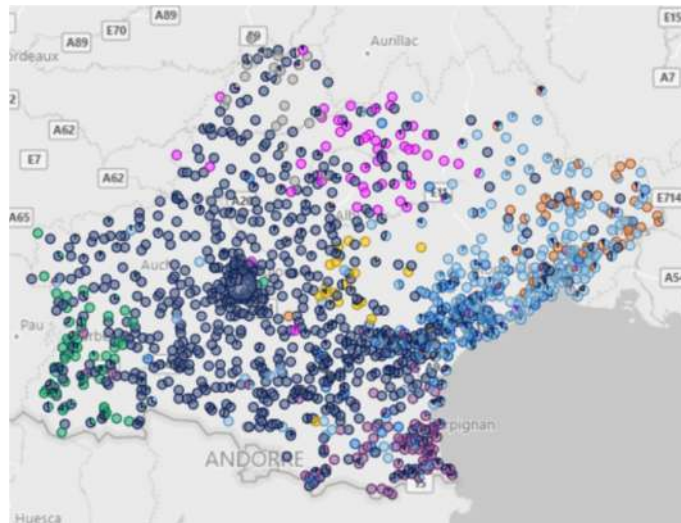


90% des dépenses en Occitanie sont faites à moins de 100km de l'aéroport générateur

% des dépenses d'Occitanie réalisées à moins de X km de l'aéroport d'arrivée :

< 10km	< 20km	< 30km	< 40km	< 50km	< 70km	< 100km
45%	52%	57%	60%	67%	75%	88%

- 70% des communes visitées sont desservies à partir d'un aéroport et 1 seul
- Les villes desservies par plusieurs aéroports concentrent 58% des dépenses en Occitanie (dont 46% par les 10 premières villes)



Aéroport émetteur :



40% de la demande aérienne serait perdue pour l'Occitanie si l'offre actuelle n'avait pas existé

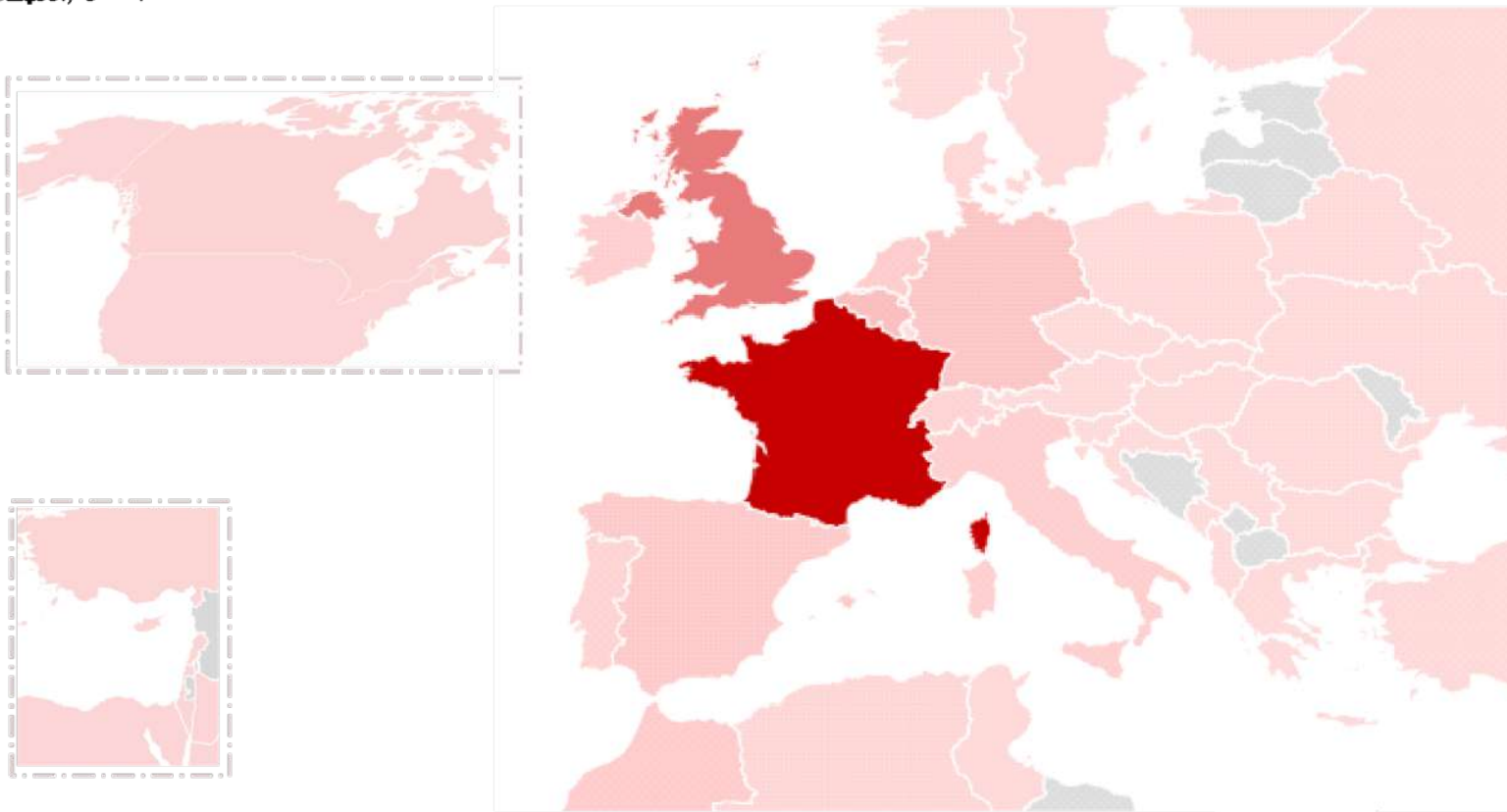
Trafic passagers	« Auriez-vous fait le voyage si cette offre aérienne n'existait pas ? ⁽¹⁾ »		« Si oui, par quel moyen de transport ? ⁽²⁾ »				
	Oui	Non	Autre aéroport	Train	Bus	Voiture	Autre
13 112 785	60%	40%	33%	38%	4%	25%	1%

40% de passagers perdus lié à l'absence d'offre (5,2M)

Dont la moitié transférée sur les aéroports hors Occitanie (1,3M)

Note : (1) Calculé à partir de 19 701 enquêtes en 2019-2020 / (2) Estimé à partir de 9 654 enquêtes

La France et le Royaume-Uni sont les premiers contributeurs aux dépenses Occitanie



Trois quarts des passagers voyagent à titre personnel



Motif professionnel

25%



Motif personnel

75%



Le passager moyen est jeune, avec un revenu de 2-4k€ et voyageant seul

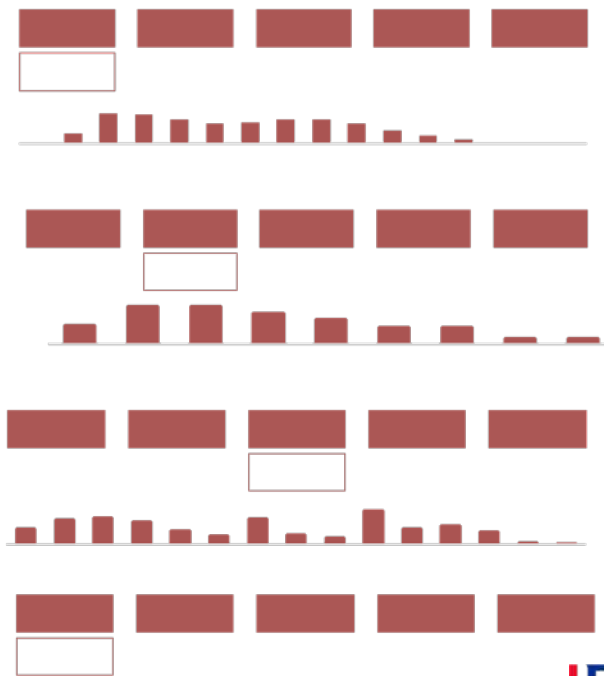
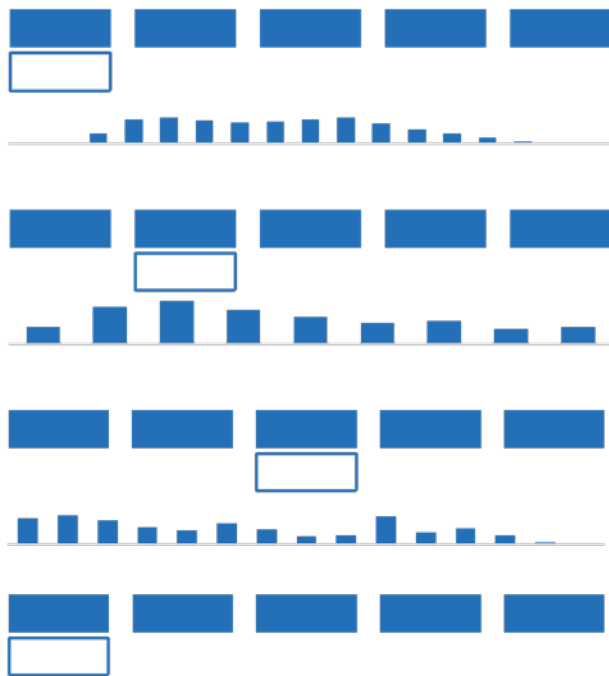
Typologie passagers



43% de Visiteurs



57% de Résidents

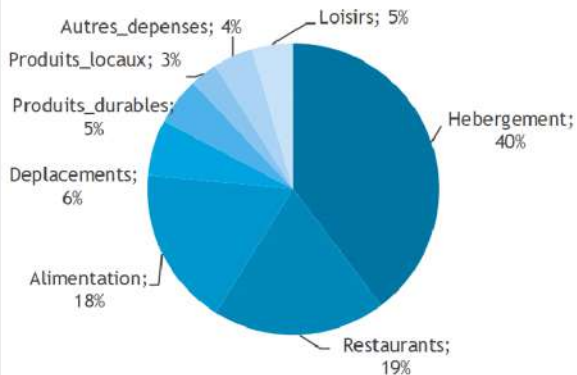


Une dépense moyenne de séjour entre 400 et 500€ par visiteur aérien

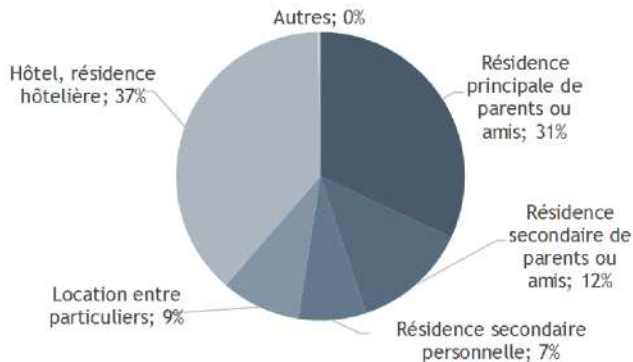
Dépenses par zone géographique d'origine

	Dépenses Région Visiteurs	Dépense moy. par visiteur
France	613 M€	436 €
Europe du Nord	317 M€	525 €
Europe du Sud	104 M€	420 €
Europe de l'Ouest	203 M€	469 €
Afrique du Nord	59 M€	507 €

Structure de dépenses



Mode d'hébergement



- Les visiteurs domestiques (France) ont généré 40% de la dépense
- L'hébergement est le premier poste de dépense
- L'hôtellerie concentre près de 40% de l'hébergement des visiteurs aériens



Pierre CAVÉ
Partner
pierre.cave@bdo.fr

0033 1 70 37 23 18

0033 6 15 31 04 28



MERCI DE VOTRE ATTENTION

 **Tourisme en Occitanie**