



CONVERGENCES TOURISTIQUES

Le rendez-vous incontournable du tourisme en Occitanie



5^{èmes} Rencontres Partenariales
du CRTL Occitanie

Les 16, 17 et 18 octobre 2023 à La Grande Motte



Projet cofinancé par le Fonds Européen de Développement Régional

Destination
ccitanie
Comité Régional du Tourisme et des Loisirs
voyage-occitanie.com



Mots d'accueil

Stéphan Rossignol

Maire de La Grande Motte

Muriel Abadie

Vice-Présidente en charge du Tourisme durable, loisirs et thermalisme de la Région Occitanie

Vincent Garel

Président du CRTL Occitanie







Plénière d'ouverture

Pour une définition partagée du tourisme positif

Alexis Chailloux

Responsable voyage bas-carbone chez Greenpeace France

Benjamin Martinie

TOLT - Youtubeur voyage bas-carbone et fondateur de HOURRAIL !

Antoine Pin

Directeur de Protect Our Winters France

Célia Solignac

Animatrice touristique, UNESCO Géoparc de Haute-Provence

Prosper Wanner

Chargé recherche SCIC Les oiseaux de passage et Professeur associé Université Aix-Marseille



Plénière d'ouverture

**Pour une définition partagée du
tourisme positif**

Camille Fabre

Directeur régional délégué, ADEME

Encourager une Transition Ecologique pour le secteur du Tourisme en Occitanie

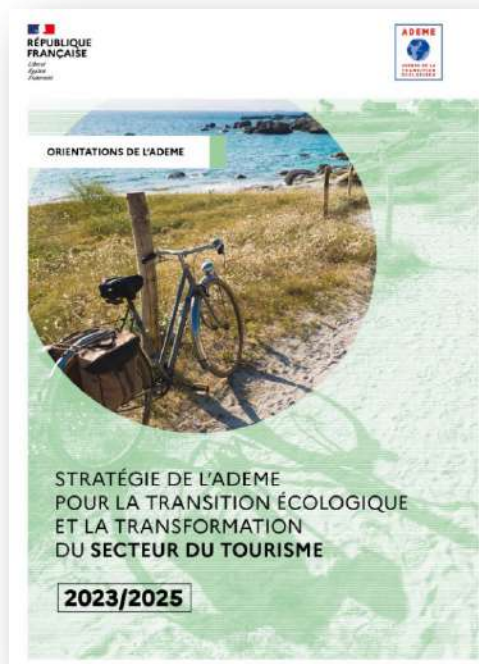
Convergences – Mardi 17 Octobre 2023

Camille FABRE – Directeur Régional Délégué

Le tourisme, une priorité pour l'ADEME et des enjeux forts en terme de mobilité touristique

UNE stratégie

- Communiqué de presse : [ICI](#)
- Document externe : [ICI](#)



DES moyens alloués dans le cadre de Destination France

- Fonds Tourisme durable
- Formes Emergentes du tourisme
- Empreinte Carbone
- Vélotourisme



Expérimentation en Occitanie – 1ère en France Office du Tourisme des Mobilités

**OFFICE DE TOURISME &
DE LA MOBILITE**

Appel à manifestation d'intérêt

DU 10 MAI AU 10 JUILLET 2023

Objectif : accompagner les offices de tourisme et leur collectivité associée vers une mobilité touristique durable

Inscrivez-vous au webinaire du 1er juin à 10h00

Occitanie République Française ADEME ATOUT FRANCE



#1. Accompagnement personnalisé à la mise en œuvre des projets

- Aide à la réalisation d'un diagnostic des mobilités via une méthode commune et définition d'indicateurs de suivi de la démarche engagée
- Aide à la rédaction de préconisations dans le domaine de la mobilité touristique
- Accompagnement pour la mise à disposition de ressources et la mise en contact avec les acteurs de la mobilité



#2. Accompagnement collectif et mise en réseau

- Mise à disposition de documents et retours d'expériences via un centre de ressources,
- Invitation à un cycle de formations sur la mobilité touristique durable :
 - Sensibilisation aux enjeux de mobilité touristique durable
 - Formation sur les offres de mobilité pour mieux renseigner des visiteurs
- Intégration dans les événements du réseau OTM
 - Webinaires (en ligne),
 - Ateliers et fresque de la mobilité (en présentiel),
 - Groupes de travail (en présentiel),
 - Eductours (sur le terrain),
 - Mise en valeur des actions et/ou projets lors d'événements régionaux et nationaux (exemples : Convergences, Salon Occygène, Assises nationales de la transition Energie ...)



#3. Appui à la construction et production de communs

- Participation à l'élaboration (idée, prototype, déploiement) de différentes solutions
 - Mobiliers pour les offices – Ex : tableau des offres de transport pour chaque point d'intérêt du territoire, totem d'information multimodale...
 - Jalonnement pour l'extérieur des offices – Ex : signalétique, nudges...
 - Guides pratiques – Ex : guide papier de la mobilité pour les visiteurs,
 - Kits de sensibilisation et d'écogestes – Ex : Kits hébergeurs ...
 - Outils web – Ex : CRM pour la gestion de l'approvisionnement en fiches horaires de transports...
 - Modules de réparation vélo
- Réalisation de documentation des projets dans le cadre des expérimentations – Ex : création de guides de références pour les autres territoires intéressés.



Durée
18 mois

suivant la réunion
générale de
lancement du projet

16 lauréats

29 septembre 2023
Réunion de lancement à Trèbes



Le CRTL et ses partenaires accompagneront les OT et leurs collectivités lauréates sur 3 axes :

- 1 - Accompagnement personnalisé à la mise en oeuvre des projets ;
- 2 - Accompagnement collectif et mise en réseau ;
- 3 - Appui à la construction et production de communs.

Légende :

- Territoire d'intervention des Organismes de tourisme sélectionnés
- Contours des départements

Destination Occitanie
Comité Régional du Tourisme



Destination France
Plan de coopération et de développement de tourisme

A T O U T FRANCE
Agence de Développement Touristique de la France

Source :
ADEME / Adrien Gagnez-Gilverson 20 / 2020
Réalisation :
ADEME Occitanie - Octobre 2022



Destination
France

Plan de reconquête et
de transformation du tourisme

Un socle pour la transformation et la transition
écologique du secteur du tourisme



Destination
France

Plan de reconquête et
de transformation du tourisme

La mobilisation de l'ADEME sur 2023 - 2024

70M€
dont 47M€
(2021/2022)

Fond Tourisme
Durable

Hébergements/Restaurant
Lancé en 2021 – France Relance
En zone rurale

500 k€

Empreinte carbone
3 volets

- ✓ Mise à jour Bilan GES national
- ✓ AMI territoire Méthode
- ✓ Entreprises

ACT | ASSESSING LOW
CARBON TRANSITION®

6 M€

Vélotourisme

Programme mené en
partenariat avec



Formes émergentes
du tourisme
2021 – AMI – Slow
Tourisme

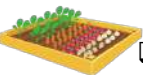


En Occitanie, le tourisme est secteur prioritaire avec une réseau de partenaires



Pour Hébergeurs et Restaurateurs, le fonds tourisme durable en Occitanie depuis Mars 2021 en zone rurale

- 7 partenaires, 17 contacts CCI, PNR, ADT/CDT, UNAT
- Plus de 70 aides forfaitaires (études ou investissements) pour TPE/PME, en zone rurale



Formations restauration et hébergement durable

Lutte contre le gaspillage alimentaire



Amélioration du bâtiment (confort d'été, végétalisation, isolation, audit énergétique, bâche de piscine...)

Soutien à la production de chaleur et froid renouvelable avec l'appui du réseau des missions chaleur et froid présents partout en Occitanie



Améliorer l'efficacité énergétique des équipements (froids, éclairage...) et la diminuer la consommation d'eau

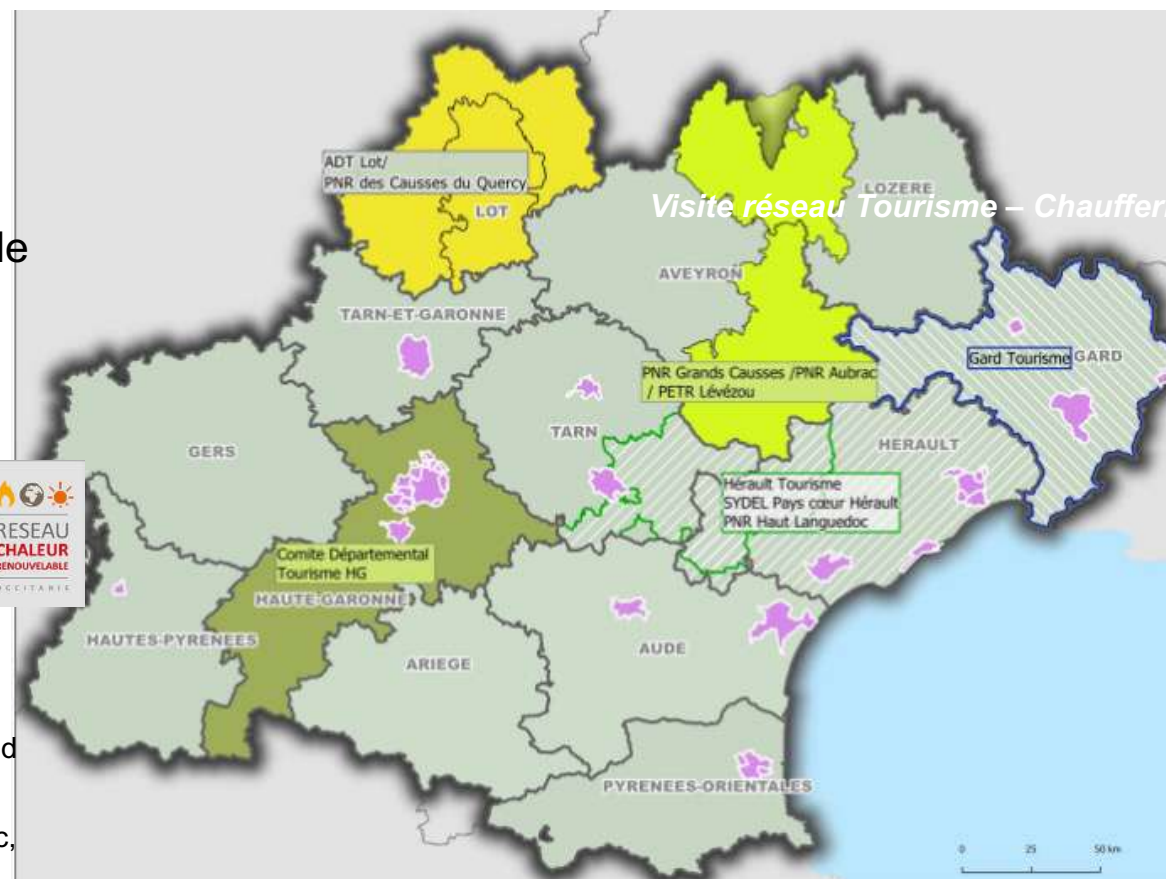


Favoriser une mobilité durable (vélo cargo, abri vélo, véhicule froid performant...)

Favoriser une économie circulaire : achat contenant, favoriser vrac, bac/pavillon biodéchets, développer circuits courts...



Encourager l'éco-conception des services avec la promotion de l'Ecolabel européen



Partenaires du fonds tourisme durable :

La CCI Occitanie et les CCI départementales interviennent sur tous les départements en articulation avec les autres partenaires départementaux :

- Comité départemental Tourisme Haute-Garonne
- ADT Lot PNR Causses du Quercy
- PNR Grands Causses PNR de l'Aubrac PNR Lézézou
- Gard Tourisme
- Hérault tourisme SYDEL Pays cœur d'Hérault PNR Ht Languedoc

L'UNAT Occitanie intervient à l'échelle régionale pour l'ensemble du tourisme associatif et social (centres de vacances, d'accueil...).

Communes non éligibles

Source : ADEME / Adrien Espinas-KF/Imman 21/11/2021
Réalisation : ADEME - Juin 2022

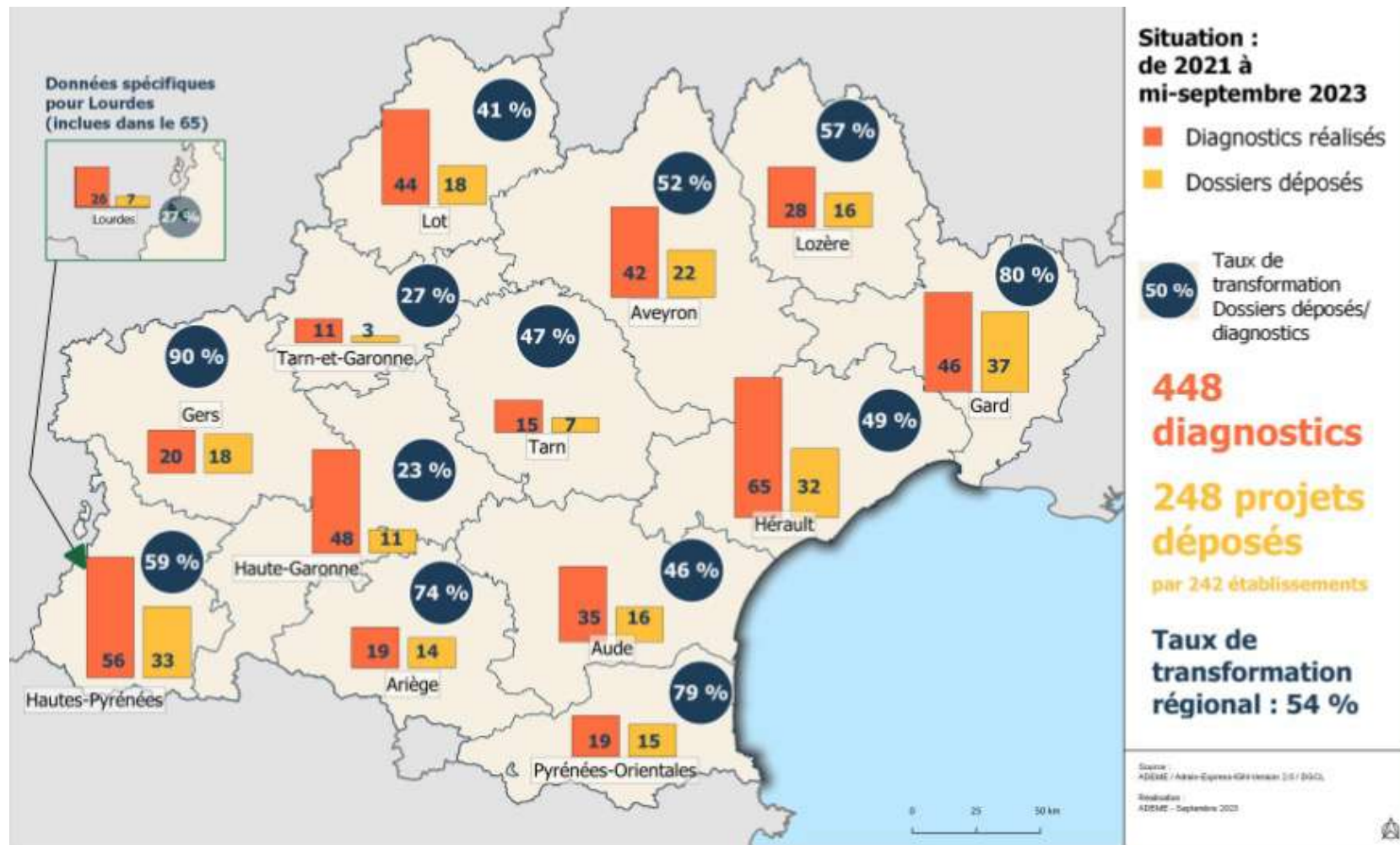
En Occitanie, le tourisme est secteur prioritaire avec une réseau de partenaires



Depuis Mai 2021...

- **5M€** d'aides sur le tourisme
- **450** Diagnostics tourisme durable
- **250** projets soutenus depuis 2021
- Entre **20 à 30k€** d'aides en moyenne par projet
- **Des budgets disponibles jusqu'à 2024 !**

TOP 3 des actions
Energie
Gestion des déchets
Eau



Gîtes : La maison de Lacam (12)

Datant de 1807, ce corps de ferme se situe sur la commune de Castanet, au cœur de l'Aveyron (12) dans la commune de Castanet et s'inscrit dans un environnement préservé.

RÉPUBLIQUE FRANÇAISE

Liberté
Égalité
Fraternité



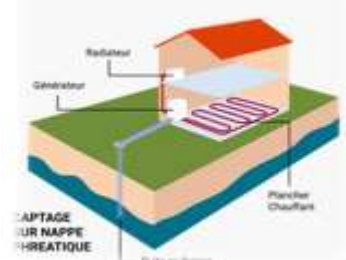
Coût total opération : 158 000 €
Aide Fonds tourisme durable : 57 000 €

Accompagné par la CCI Aveyron et le syndicat d'énergie de l'Aveyron (SIEDA) dans le cadre de l'installation Géothermique

Objectifs du projet

Le projet a pour objectif **de limiter les consommations énergétiques, d'eau, de limiter les déchets et de valoriser les produits locaux (et matériaux locaux) et les circuits courts.**

Actions FTD Investissements



Des actions liées au remplacement de chaudière :

- L'utilisation de sondes géothermique (*soutirent la chaleur du sous-sol par échange thermique*)
- L'utilisation de géocooling (*consiste en l'utilisation "directe" de la température du sous-sol pour assurer le rafraîchissement d'un bâtiment*)

Coûts : 41 000 €
Aide FTD : 12 000 €

Des actions pour rénover le bâtiment :

- Travaux d'amélioration de leur performance énergétique (*l'isolation des planchers et des murs intérieurs*)

Coûts : 42 000 €
Aide FTD : 25 000 €

Des actions visant à promouvoir le tourisme durable :

- La communication (*achats de supports d'affichages en matériaux biosourcés, création de nudges, adaptation du site internet en site éco-conçu etc.*)
- L'utilisation d'équipements performants (*éclairage, sèche-linge, dispositifs d'économie d'eau, l'utilisation de bâches de nuit pour piscine*)
- Des actions pour améliorer le confort d'été (*mise en place de volets, végétalisation aux abords du bâtiment, et espèces peu gourmandes en eau*)
- L'achat d'un vélo cargo électrique (*pour favoriser une mobilité active et l'achat de produits locaux*)

Coûts : 33 000 €
Aide FTD : 19 000 €



AAP Formes Emergentes de Tourisme (ex « slowtourisme »)



Objectif : accompagner en **ingénierie et en investissement**, des porteurs de projets dans la commercialisation d'offres touristiques émergentes

Enveloppe : 4 m€ - dispositif financé grâce à Destination France

Porteurs éligibles : être une TPE-PME

- Quel que soit son statut : associations, SCOP, SEM, entreprises unipersonnelles, etc.
- quel que soit son code NAF

Le projet doit :

- Répondre aux enjeux de transition écologique, correspondant au tourisme durable et responsable
- S'inscrire dans une des formes émergentes de tourisme : **soit de l'Ecotourisme ou du Slow tourisme**
- Être localisé dans les communes éligibles au Fonds Tourisme Durable, zones rurales et périurbaines (y compris DROM et COM)

DOSSIER [ici](#)

Modalités de candidature : des référents issus du réseau **ADN Tourisme** seront mobilisés pour accompagner les porteurs de projet dans la qualification de leur candidature et la structuration de leur projet.

Date de clôture : 25 octobre 2023 à 14h – **Pas de dossiers encore en Occitanie!**

Pour plus d'infos : <https://agirpoulatransition.ademe.fr/entreprises/aides-financieres/20230308/fonds-tourisme-durable-formes-emergentes-tourisme>

Localité		Structure référente	Réfèrent AAP-FET		
Région	Département	Nom	Nom	Préno	Mail
Occitanie	09 - Ariège	ADN Tourisme	GUIGNON	Marie	marie.guignon@adn-tourisme.fr
Occitanie	11 - Aude	Aude Tourisme	BREVET	Nadège	n.brevet@audetourisme.com
Occitanie	12 - Aveyron	Agence d'Attractivité de l'Aveyron	DIFORTE	Joseph	joseph.diforte@aveyron-attractivite.fr
Occitanie	30 - Gard	ADN Tourisme	GUIGNON	Marie	marie.guignon@adn-tourisme.fr
Occitanie	31 - Haute-Garonne	Haute-Garonne Tourisme	MERCIER	Elodie	emercier@tourismehg.com
Occitanie	32 - Gers	ADN Tourisme	GUIGNON	Marie	marie.guignon@adn-tourisme.fr
Occitanie	34 - Hérault	ADN Tourisme	GUIGNON	Marie	marie.guignon@adn-tourisme.fr
Occitanie	46 - Lot	Lot Tourisme	LECONTE	Erwan	erwan.leconte@tourisme-lot.com
Occitanie	48 - Lozère	ADN Tourisme	GUIGNON	Marie	marie.guignon@adn-tourisme.fr
Occitanie	65 - Hautes-Pyrénées	ADN Tourisme	GUIGNON	Marie	marie.guignon@adn-tourisme.fr
Occitanie	66 - Pyrénées-Orientales	ADN Tourisme	GUIGNON	Marie	marie.guignon@adn-tourisme.fr
Occitanie	81 - Tarn	ADN Tourisme	GUIGNON	Marie	marie.guignon@adn-tourisme.fr
Occitanie	82 - Tarn-et-Garonne	ADN Tourisme	GUIGNON	Marie	marie.guignon@adn-tourisme.fr



Développer le vélotourisme



Hisser la France au rang de première destination mondiale du tourisme à vélo.

Décliné en 3 axes :

- 1. Participer au déploiement de la marque Accueil Vélo**
auprès des acteurs professionnels touristiques
- 2. Inciter à l'implantation d'aire de services le long des itinéraires**
auprès des collectivités territoriales et haltes fluviales
- 3. Financer des études**
auprès des collectivités territoriales et comité d'itinéraire

Pour plus d'informations : developper-velotourisme.ademe.fr

Enveloppe budgétaire : près de 6,5M€

Financement limité dans le temps



Prolongation du programme
jusqu'en décembre 2025

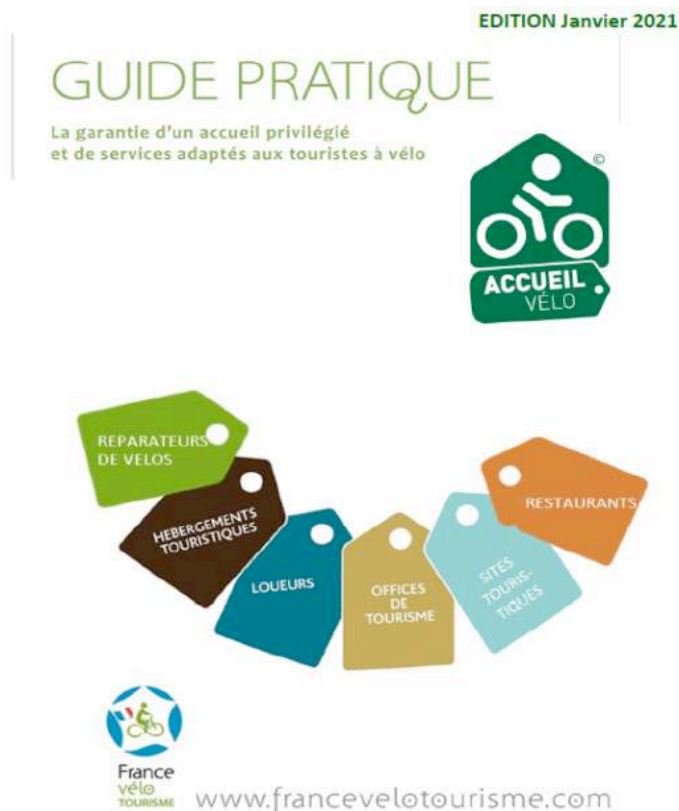
Pour tout renseignement sur le programme :
velotourisme@ademe.fr



Devenir Accueil Vélo dans le cadre du programme

4 référentiels intégrés au périmètre du programme

- ✓ Un site touristique
- ✓ Un hébergement touristique
- ✓ Un lieu de restauration
- ✓ Un office de tourisme



<http://www.francevelotourisme.com/sites/default/files/accueil-velo-guide-pratique.pdf>

Critères d'éligibilité

Assouplissement des critères

Être situé à moins de 5 km d'un itinéraire ou d'une boucle balisée intégré à un schéma cyclable.

Remplir l'ensemble des critères obligatoires du référentiel qualité **Accueil Vélo** correspondant à votre domaine d'activité.



Implanter des aires de services :

Pour permettre aux touristes à vélo de faire une halte dans des lieux adaptés le long des itinéraires.

Itinéraires concernés : Inscrits au schéma national ou régional ou départemental

Elles pourront comprendre **4 équipements obligatoires** et des services annexes.

équipements obligatoires :

- Table de pique-nique
- point d'eau
- Sanitaires
- stationnements vélo

Les travaux préparatoires à leur aménagement sont aussi éligibles.

Prise en charge maximum de 55% plafonné selon équipement

Réaliser des études :

Itinéraires concernés : Inscrits au schéma national ou régional

- **Réalisation des tronçons des itinéraires existants** (*étude de faisabilité ou étude d'impact*)
- **Mise en sécurité des itinéraires existants** (*modification de voiries, amélioration du jalonnement, prise en compte des aléas climatiques*)
- **Attractivité des itinéraires cyclables** (*diagnostique ou étude d'opportunité de services, audit qualité, stratégie marketing*)

Prise en charge maximum de 70% plafonné à 35 000€ par étude



Implanter des aires de services :

Pour permettre aux touristes à vélo de faire une halte dans des lieux adaptés le long des itinéraires.

Itinéraires concernés : Inscrits au schéma national ou régional ou départemental

Elles pourront comprendre **4 équipements obligatoires** et des services annexes.

équipements obligatoires :

- Table de pique-nique
- point d'eau
- Sanitaires
- stationnements vélo

Les travaux préparatoires à leur aménagement sont aussi éligibles.

Prise en charge maximum de 55% plafonné selon équipement

Réaliser des études :

Itinéraires concernés : Inscrits au schéma national ou régional

- **Réalisation des tronçons des itinéraires existants** (*étude de faisabilité ou étude d'impact*)
- **Mise en sécurité des itinéraires existants** (*modification de voiries, amélioration du jalonnement, prise en compte des aléas climatiques*)
- **Attractivité des itinéraires cyclables** (*diagnostique ou étude d'opportunité de services, audit qualité, stratégie marketing*)

Prise en charge maximum de 70% plafonné à 35 000€ par étude



Demandes de subvention contractualisées

Volet 1 : 13 dossiers

> 8 Offices de tourisme - 7 sites touristiques –
1 halte fluviale – 1 hébergement

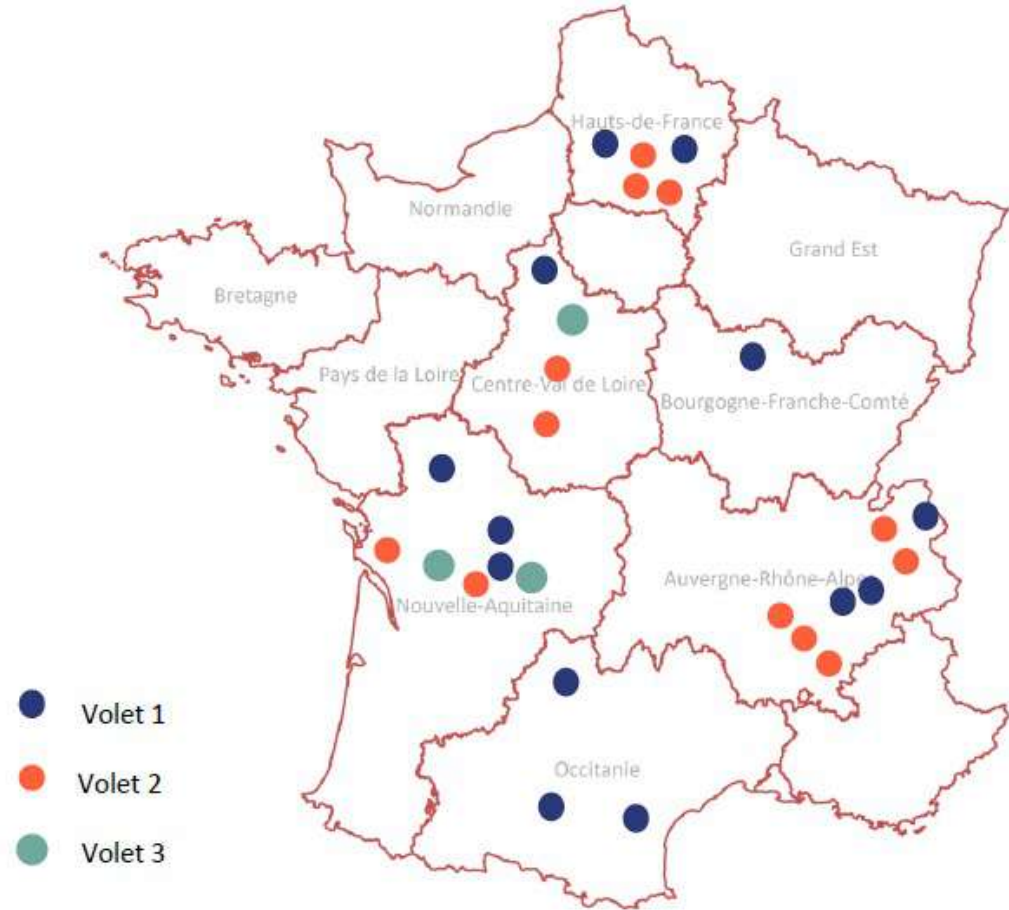
Volet 2 : 8 dossiers > 3 aires complètes et 9 partielles

Volet 3 : 4 dossiers > 4 études thématique attractivité

Objectifs de la convention



Répartition géographique des projets soutenus





L'ADEME accompagne le secteur dans sa transition écologique

Soutien méthodologie : outils, guides et retours d'expériences



Partage d'expertise : études, labels, animation de réseau, formations...



Adere Auto Diagnostic Environnemental pour les Responsables d'Événements

Librairie de l'ADEME

ADEME Formation



Soutien financier

- Appel à projets
- Projets ponctuels
- Soutien à l'innovation territoriale
- Plan Destination France

Un site dédié :



Zoom en Occitanie





RÉPUBLIQUE
FRANÇAISE

*Liberté
Égalité
Fraternité*

**« Une destination n'est jamais un lieu,
mais une nouvelle façon de voir les
choses » – Henry Miller**

<https://agirpouurlatransition.ademe.fr/>



1^{ère} session des Ateliers Convergences

- Petit auditorium ❖ Présentation des actions de communication et nouveaux partenariats de l'Occitanie Rail Tour
- Salle A1 / A2 ❖ Combiner transition écologique et Qualité de vie & conditions de travail, un levier pour fidéliser les salariés
- Salle B1 / B2 ❖ Faut-il être bilingue pour parler Innovation ?
- Salle C1 ❖ Le mécénat : comment mobiliser concrètement vos territoires et vos entreprises grâce à OCC'YGÈNE ?
- Salle C2 / C3 ❖ Les loisirs, leviers de développement : quelle organisation coopérative pour valoriser le tourisme de proximité ? -
- Salle Exposition ❖ Rencontres BtoB sur les stands
- Salle Méditerranée ❖ Séminaire UNAT (sur invitation)