



Plénière 2

Tout reste à construire... Ensemble

Caroline Leboucher

Directrice Générale d'Atout France

Hugo Alvarez

Sous-Directeur Observation, Prospective et
Stratégie d'Atout France

Vincent Garel

Président du CRTL Occitanie



**ATOUT FRANCE - HORIZON 2040
QUELS SCÉNARIOS DE LONG-TERME ANTICIPER
POUR LE TOURISME ?**

Convergences Occitanie – 17 octobre 2023



« L'IMPUISSANCE NAÎT DE L'IMPENSÉ »

Pierre Rosanvallon, 2018

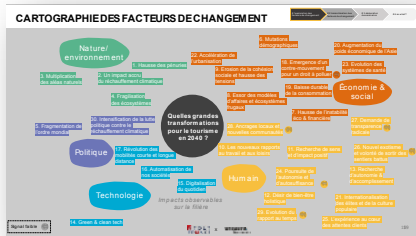
Face aux enjeux structurants du secteur du tourisme, Atout France a lancé une réflexion prospective intitulée « Horizons 2040 ».

L'objectif ? Identifier les principaux **facteurs de transformation** du secteur du tourisme et **guider** aussi bien l'Agence et les pouvoirs publics que les acteurs de la filière au travers de scénarios formalisés.

3 ÉTAPES POUR SE PRÉPARER À DEMAIN

#1 EXPLORER ET PRIORISER LES FACTEURS DE CHANGEMENT

36 facteurs de changement identifiés, répartis en 5 thèmes
13 facteurs priorités sur la base de leur indice de confiance



#2 SCÉNARISER LES FUTURS POSSIBLES

4 scénarios prospectifs, incluant des projections quantitatives sur des variables clés



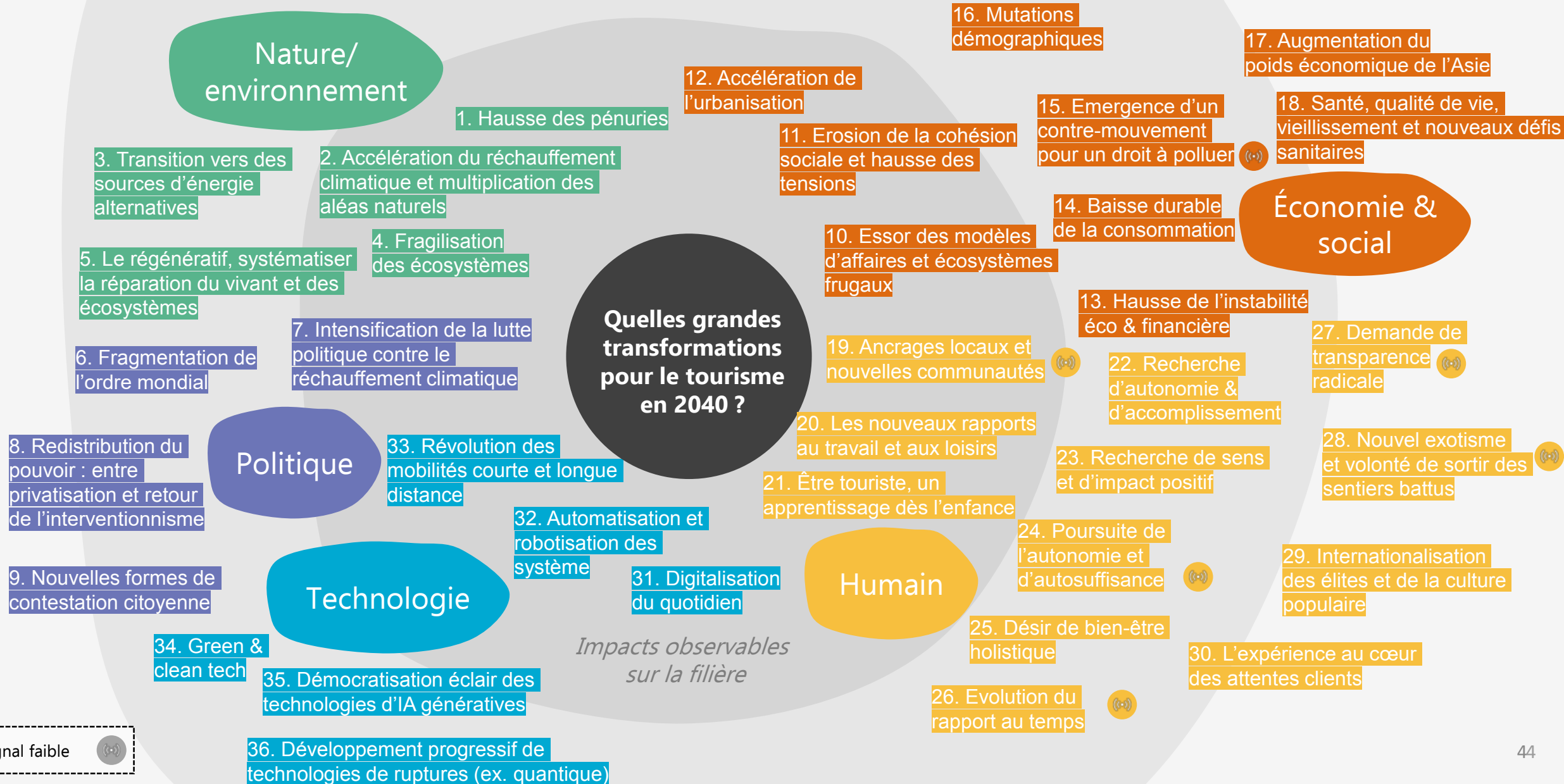
#3 IDENTIFIER LES IMPLICATIONS ET LEVIERS D'ACTION

8 catégories d'impact et 13 typologies d'acteurs
Projection sur 6 indicateurs économiques (périmètre France)

	VILLAGE MONDIALISÉ	SITES GLOBALISÉS	TERRITOIRES COMMUNAUTAIRES	ARCHÉOLOGIE DU MONDE
LE TERRITOIRE URBAIN	4	5	7	2
LE TERRITOIRE RURAL	4	3	2	2
LE TERRITOIRE MARIN	2	2	5	2
LE TERRITOIRE FAMILIAL	2	1	5	3
LE TERRITOIRE APPARTEINANT	7	5	2	1
LE TERRITOIRE MILITAIRE	5	1	5	3
LE TERRITOIRE POLITIQUE	3	1	5	3
LE TERRITOIRE ÉCONOMIQUE	4	7	5	3
LE TERRITOIRE DE LOISIR	3	5	2	1
LE TERRITOIRE CULTUREL	3	5	2	1
LE TERRITOIRE SOCIAL	3	5	3	1
LE TERRITOIRE ÉNERGÉTIQUE	2	3	5	2
LE TERRITOIRE MÉDICAL	2	5	2	1
LE TERRITOIRE SPATIAL	3	5	1	1

[Prospective] L'investigation méthodique des futurs possibles pour donner du sens par anticipation à des actions, à des changements de l'environnement et accompagner la prise de décision.

CARTOGRAPHIE DES FACTEURS DE CHANGEMENT



4 SCÉNARIOS POUR ÉCLAIRER LES TRANSFORMATIONS DE LA FILIÈRE



VILLAGE MONDIALISÉ

Un tourisme durable,
mondialisé, accessible à tous



ÉLITES GLOBALISÉES

Un tourisme mondialisé mais
réservé aux élites



TERRITOIRES COMMUNAUTAIRES

Un tourisme essentiellement
local et régional



ARCHIPÉLISATION DU MONDE

Un tourisme contraint et
hyper-régulé



Village mondialisé

Un tourisme durable, mondialisé et démocratisé

#Transition verte

Une transition réussie vers un modèle plus durable et responsable dans lequel la considération environnementale prime.

#Techno-solutionnisme

La technologie est poussée à l'extrême, aboutissant à un environnement de plus en plus artificiel.

#Déculpabilisation du voyageur

Les voyages responsables, durables, décarbonés sont la norme, y compris à l'international.

IMPACTS SUR LE TOURISME

Démocratisation du voyage

Baisse généralisée des prix des séjours, des transports et de l'ensemble de l'offre touristique pour des voyages plus nombreux et plus fréquents.

Eclatement des frontières

Les destinations autrefois lointaines sont devenues des destinations de proximité, facilement accessibles grâce à des moyens de transport plus performants.

Généralisation de l'offre verte

Toute l'offre touristique est responsable, des moyens de transport aux nuitées d'hôtel, en passant par l'offre de restauration basée sur les circuits courts. La tendance est même à l'auto-suffisance.

Élites globalisées

Un tourisme mondialisé, réservé à une élite dans un monde ouvert mais hostile

#Urbanisation extrême

Face aux contraintes environnementales, les activités se sont concentrées au sein de mégapoles ultra connectées et innovantes.

#Fractures

La privatisation de l'économie et l'intégration de technologies rupturistes aggravent les inégalités de plus en plus visibles au niveau social mais aussi géographique où le rural devient hostile.

#Le voyage, un luxe réservé aux élites internationales

Seule une élite a les moyens de s'évader de ce quotidien urbain pour des courts ou longs séjours.

IMPACTS SUR LE TOURISME

La recherche de l'exotisme

Des voyages toujours plus luxueux, originaux et exotiques. En parallèle, les destinations traditionnelles ainsi que certains espaces naturels devenus hostiles sont délaissés.

Confort et ultra-personnalisation

L'offre touristique capitalise sur les technologies de pointe pour proposer un confort maximal et de nombreuses attentions; une expérience de luxe ultime pour des voyageurs moins nombreux mais toujours plus exigeants.

La loi du plus fort

L'intérêt porté aux petits acteurs touristiques diminue au profit des grands groupes de l'économie touristique, les seuls capables d'investir massivement.

Territoires communautaires

Un tourisme démocratisé et fortement régionalisé

#Régionalisation générale

Le Monde a tourné le dos à la globalisation totale et a réorganisé ses modes de gestion, de gouvernance et de production à l'échelle régionale, du territoire.

#Frugalité et communauté

Les individus recherchent des environnements plus stables, où ils peuvent se concentrer sur des modes de vie plus durables et résilients.

#Tourisme de proximité, authentique

Un tourisme régional, ouvert au plus grand nombre et basé sur la culture régionale, les savoir-faire, les atouts naturels des régions et la volonté d'avoir un impact positif.

IMPACTS SUR LE TOURISME

Disparition du tourisme de masse

Le tourisme international n'existe presque plus, les voyages se concentrent dans la région des voyageurs, à proximité de leur domicile, accessibles en mobilité électrique ou douce.

Priorité à la préservation des ressources

Les infrastructures touristiques ont dû s'adapter pour gagner en efficacité énergétique. Les labels et les affichages environnementaux sont désormais la norme.

Contraction de l'offre touristique

La chaîne d'acteurs touristiques s'est considérablement réduite, mais les acteurs locaux qui perdurent s'entraident pour répondre au mieux au besoin de durabilité et proposer de nouvelles expériences.

Archipélisation du monde

Un tourisme contraint, régulé et limité à la proximité

#Au pied du mur

Face à une réalité environnementale et sociale alarmante, les gouvernements sont contraints de donner la priorité aux politiques publiques en faveur de l'environnement, afin d'éviter un effondrement généralisé.

#L'ère des quotas et de la décroissance

Le système économique et social se tourne à marche forcée vers la frugalité, avec une généralisation des lois, sanctions et rationnements dans tous les domaines.

#Le voyage et les loisirs, un superflu

Le tourisme traditionnel est contraint à disparaître, au profit de du tourisme non-marchand, de l'artisanat et des circuits courts

IMPACTS SUR LE TOURISME

Disparition des flux

Les flux internationaux, nationaux et régionaux se contractent fortement en raison de la régulation stricte. Le voyage est relégué en arrière-plan, les besoins essentiels priment.

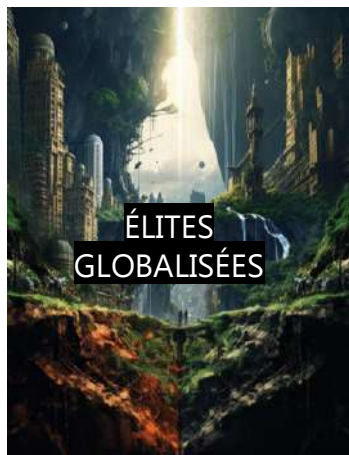
Extrême vulnérabilité des acteurs touristiques

Les acteurs de la filière se retrouvent extrêmement vulnérables, les cyber-attaques se multiplient, les infrastructures se dégradent et la rentabilité est un défi majeur. Beaucoup sont contraints de cesser leur activité

.Repli sur le micro-local

Les quelques acteurs qui survivent et le milieu associatif se concentrent sur un marché micro-local, privilégiant les expériences de micro-aventure, les circuits courts et les savoir-faire.

SYNTHÈSE DES 4 SCÉNARIOS

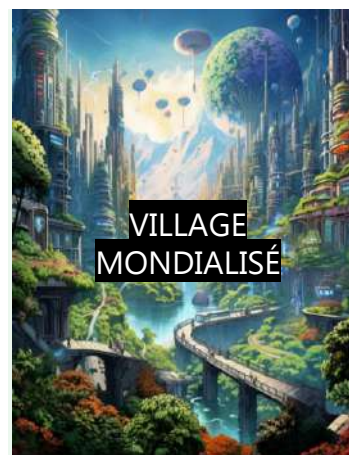


ÉLITES
GLOBALISÉES

Des voyages longue distance réservés à une élite urbaine internationale

Nombre de touristes internationaux :
70 millions

Nombre de voyages domestiques en France :
282 millions



VILLAGE
MONDIALISÉ

Un tourisme mondialisé, où les voyages sont plus nombreux et fréquents

Nombre de touristes internationaux :
120 millions

Nombre de voyages domestiques en France :
376 millions



ARCHIPÉLISATION
DU MONDE

Un tourisme qui se contracte, des déplacements hyper-régulés

Nombre de touristes internationaux :
30 millions

Nombre de voyages domestiques en France :
188 millions



TERRITOIRES
COMMUNAUTAIRES

Un tourisme essentiellement local et régional

Nombre de touristes internationaux :
80 millions

Nombre de voyages domestiques en France :
376 millions

Deux axes fondamentaux pour le tourisme : le **dynamisme du tourisme** et le **rayon d'action du tourisme**.

Les scénarios donnent ainsi à voir une variété de trajectoires lourdes d'impacts pour tourisme. Il n'existe pas de « bonne réponse » aux enjeux de demain, uniquement des possibilités. C'est à vous qu'il revient de juger si elles sont souhaitables ou non.

Dynamisme du tourisme (*volume de voyageurs*)

Rayon d'action du tourisme
(*volume de touristes internationaux*)

Degré d'impact des scénarios sur les types de tourisme sur une échelle de 1 à 5 :
1 (négatif) et **5 (positif)**



**VILLAGE
MONDIALISÉ**



**ÉLITES
GLOBALISÉES**



**TERRITOIRES
COMMUNAUTAIRES**



**ARCHIPÉLISATION
DU MONDE**

LE TOURISME URBAIN	4	5	2	2
LE TOURISME BALNÉAIRE	4	3	2	2
LE TOURISME RURAL	4	2	5	4
LE TOURISME FAMILIAL	2	1	5	3
LE TOURISME D'AFFAIRES	2	5	1	1
L'ÉCO-TOURISME	5	1	5	3
LE SLOW TOURISME	3	1	5	3
LE TOURISME SOLIDAIRE	4	2	5	3
LE TOURISME DE LUXE	3	5	1	1
LE TOURISME GASTRONOMIQUE	3	5	1	1
LE TOURISME CULTUREL	3	4	4	2
LE TOURISME INDUSTRIEL	3	5	3	1
LE TOURISME SPORTIF	4	3	5	4
LA MICRO-AVENTURE	5	3	5	4
LE TOURISME MÉDICAL	2	5	1	1
LE TOURISME SPATIAL	3	5	1	1

LES APPROFONDISSEMENTS À VENIR

#Déclinaisons **territoriales**

#Déclinaisons par **filière**

#Appel à la **créativité** de ceux qui feront le futur de la filière (challenge étudiants)



14 DÉCEMBRE 2023

ÉVÈNEMENT NATIONAL

- Parcours immersif et restitution des scénarios
- Table ronde
- Networking
- ..

Dans les locaux onepoint, Paris 16e

LA PROSPECTIVE, POUR QUOI FAIRE ?

En tant que professionnel du tourisme, la prospective peut vous aider à :

- Anticiper les évolutions et risques futurs
- Questionner les orientations stratégiques, vous réinventer, dégager des champs d'innovation
- Définir une feuille de route pour conduire des transformations durables et souhaitables

Après avoir pensé le futur, il convient de le construire, de se mettre en ordre de marche dès aujourd'hui!



2^{ème} session des Ateliers Convergences

- Petit auditorium ❖ REX - Retour d'expérience de la collaboration entre start-up et acteurs du tourisme
- Salle A1 / A2 ❖ Stratégie marketing CRTL Occitanie 2024 - 2028
- Salle B1 / B2 ❖ Qualité tourisme devient un écolabel ! Atelier ludique autour des nouveaux engagements
- Salle C1 ❖ Service presse : mode d'emploi
- Salle C2 / C3 ❖ La Professionnalisation des acteurs de terrain : quel rôle pour les OT ?
- Salle Exposition ❖ Rencontres BtoB sur les stands
- Salle Méditerranée ❖ Réunion Grands Sites Occitanie (sur invitation)