



"Accélérer le déploiement de l'innovation sur son territoire par l'expérimentation de solutions innovantes"

**Présentation :**

Aurélien Dugelet  
CEO et co-fondateur  
Prairy

**Témoignage :**

Abdelhak Maatoug  
Chargé de projets filières et territoires  
Gard Tourisme

# GARD

T O U R I S M E

# **AMI ATOUT FRANCE : Plateformes d'appui à l'innovation et à l'expérimentation touristique**

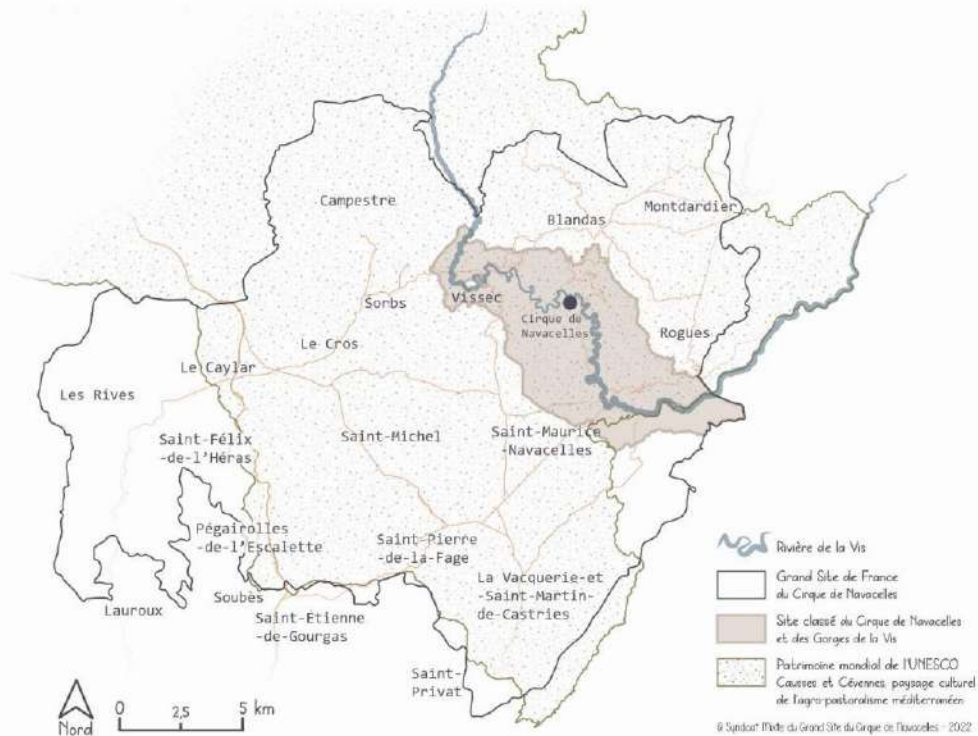
Cet AMI vise à soutenir le développement et le rayonnement des start-ups touristiques françaises en facilitant l'identification de terrains d'expérimentation territoriale. Il s'appuie sur un partenariat étroit avec les incubateurs touristiques territoriaux et les Régions.

## **L'Accompagnement**

L'accompagnement permettra aux plateformes territoriales sélectionnées de faciliter le déploiement de plusieurs expérimentations associant des territoires ayant des besoins spécifiques et des start-ups proposant de nouvelles solutions innovantes en capacité d'y répondre.

**Le territoire du Grand Site de France, à cheval sur les départements du Gard et de l'Hérault, s'étend sur plus de 46 000 hectares et 19 communes sont concernées en totalité ou en partie.**

**Au cœur, le site classé s'étend depuis 2018 sur les Gorges de la Vis entre Vissec en amont et Madières en aval et inclut désormais les rebords de causses, notamment les deux belvédères de Blandas et de la Baume-Auriol. Entièrement couvert par des zones Natura 2000, témoins de sa grande richesse écologique, le site fait partie intégrante du Bien UNESCO Causses & Cévennes reconnu au titre des paysages culturels et évolutifs de l'agropastoralisme méditerranéen depuis 2011.**



# Pourquoi le territoire du Cirque de Navacelles comme terrain de jeu pour l'expérimentation ?

*Le Cirque de Navacelles : un grand site de France qui reçoit près de 300 000 visiteurs par an*

Les Grand Sites de France sont des endroits qui se distinguent par leur beauté, leur histoire, leur patrimoine ou leur importance environnementale.

Objectif d'un Grand Site de France : préserver leur caractère unique tout en accueillant les visiteurs de manière responsable.

L'objectif est de concilier la protection de l'environnement, la valorisation du patrimoine culturel, et le développement économique durable des régions où se trouvent ces sites exceptionnels.

## Les 5 orientations stratégiques du Cirque de Navacelles

- Préserver le coeur du Grand Site : le Cirque de Navacelles
- Gérer et maîtriser la fréquentation et les flux en résolvant les problèmes de circulation dans le Cirque et en utilisant les fonctions de « Relais Grand Site » des belvédères
- Transmettre et révéler l'Esprit des lieux, caractéristiques et composantes du Grand Site mais aussi ses différentes approches ;
- Protéger, restaurer et gérer la qualité du site à l'échelle du Grand Site à partir notamment de la Charte Paysagère et Architecturale ; des démarches Natura 2000 et des mesures de protection ;
- Impulser et partager un projet de gestion et de développement local durable en lien avec les acteurs du territoire

## **Besoins du territoire : préserver le site tout en permettant une découverte maîtrisée du lieu et une gestion durable des flux touristiques**

**La solution digitale doit permettre d'engager le visiteur dans une démarche éco-responsable pour préserver le site et participer activement au maintien de son caractère exceptionnel.**

### **Les objectifs pour le territoire sont :**

- Favoriser les mobilités douces
- Favoriser le tourisme de proximité
- Diffuser les visiteurs sur l'ensemble du périmètre de découverte
- Favoriser les circuits courts
- Proposer une découverte lente pour s'imprégner de l'Esprit des lieux (Slow Tourisme)
- Favoriser la rencontre avec les populations locales
- Sensibiliser les visiteurs à la biodiversité et aux écosystèmes fragiles



**prairry**

# Une solution pour voyager local et responsable

**Prairy** accompagne les territoires dans la promotion de leur offre touristique auprès des clientèles de proximité.

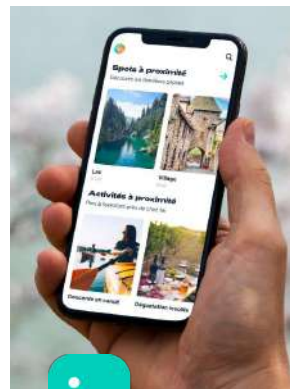
## MÉDIA



- S'inspirer
- Trouver des conseils
- Découvrir des destinations

**45K** abonnés réseaux sociaux  
**22K** inscrits newsletter  
**65K** pages vues/mois blog

## APPLICATION



- Fonctionnalités pour voyager près de chez soi
- Collaborative
- Offres durables

**130K** téléchargements  
**14K** avis post-visite



# Le tourisme régénératif, c'est quoi?

Quand le **voyageur devient acteur** de la préservation des sites qu'il visite.

L'objectif n'est plus seulement de réduire l'empreinte écologique de son voyage, mais aussi d'avoir un impact positif sur la destination.

Il s'agit de faire en sorte de laisser en meilleur état le lieu dans lequel nous avons séjourné, grâce à des outils comme Prairy.

# Expérimentation au Cirque de Navacelles

## Etape 1

- Création de contenu in-app
- Bonnes pratiques de visite
- 5 sites alternatifs à proximité



## Etape 2

- Élaboration du questionnaire
- Phase de test
- Intégration in-app



# Expérimentation au Cirque de Navacelles

## Etape 3

- Lancement de la communication
- Engagement des communautés

- Campagne digitale et physique
- Sensibilisation des visiteurs in-situ



# Expérimentation au Cirque de Navacelles

## Etape 4

- Fin de l'expérimentation 31 oct
- Analyse et restitution des données



**750** consultations de la fiche du Cirque  
entre juillet et septembre (top 200 FR)

**1200** consultations des 5 sites à proximité

**200** réponses au questionnaire

## Accessibilité

En voiture pour **90%** des visiteurs  
**8%** seulement descendent au village en navette

## Propreté et fréquentation

**89%** décrivent le site comme Très propre / propre.  
**52%** l'estiment Très fréquenté / fréquenté.

## Volonté de s'engager

|  |     |
|--|-----|
| Participer à une collecte de déchets sur le site                         | 18% |
| Participer à un atelier sur la faune et la flore locale                  | 36% |
| Participer à une visite avec un guide spécialisé                         | 59% |
| Partager ma visite sur les réseaux sociaux                               | 22% |
| M'engager en tant que bénévole pour participer à la préservation du site | 5%  |
| Je ne sais pas   | 23% |

# Retours d'expérience Prairy

## Avantages :

- Pouvoir tester une nouvelle fonctionnalité à grande échelle
- Valider l'engagement des utilisateurs pour un tourisme + responsable
- Améliorer notre solution grâce aux données récoltées
- Innover en tenant compte des problématiques des acteurs locaux
- Next : Pouvoir proposer notre offre à d'autres territoires/sites aux enjeux similaires

## Difficultés :

- Créer des dispositifs de communication efficaces sur le site
- Pouvoir former les équipes et sensibiliser les visiteurs sur place en période estivale
- Pilotage du projet / timing avec les différentes parties prenantes

# Retours d'expérience Gard Tourisme

- Avantages :
  - promouvoir le tourisme de proximité
  - promouvoir des sites encore méconnus et permettre la diffusion des visiteurs
  - participer à l'amélioration du parcours de visite
  - Mieux connaître les comportements des visiteurs, ses habitudes de consommation
  
- Difficultés :
  - période d'observation trop courte et essentiellement sur la haute saison pour en tirer des enseignements

# Nous contacter

**Abdelhak Maatoug**

Gard Tourisme  
Chargé de projets filières et  
territoires

[maatoug@tourismegard.com](mailto:maatoug@tourismegard.com)

**Aurélien Dugelet**

Prairy  
CEO et co-fondateur

[aurelien@prairy.fr](mailto:aurelien@prairy.fr)