

Structuration et promotion d'un réseau de « cycling hubs » en Occitanie

Atelier Convergences – 18 octobre 2023

voyage-occitanie.com



Rappel des objectifs du projet

Objectifs du projet :

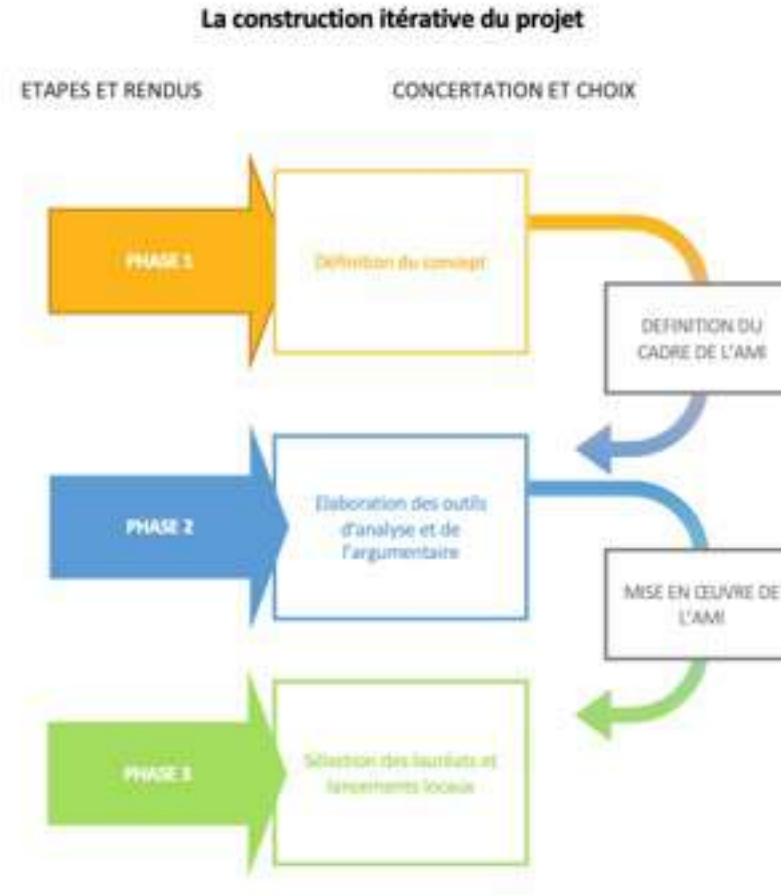
Phase 1 : Affiner le concept de Cycling Hub en Occitanie et définir les modalités d'accompagnement et d'actions marketing ainsi que les modalités de gouvernance

Phase 2 : Identifier les premiers lauréats

Phase 3 (En option) : sélection des candidats

Calendrier :

- Rendu phase 1 : mi-octobre 2023
- Rendu phase 2 : début 2024
- Fin de mission : printemps 2024



Un duo d'experts du tourisme à vélo

En itinéraires, services et marketing



Expertises :

- Tourisme à vélo
- Communication
- Qualification
- Itinérance

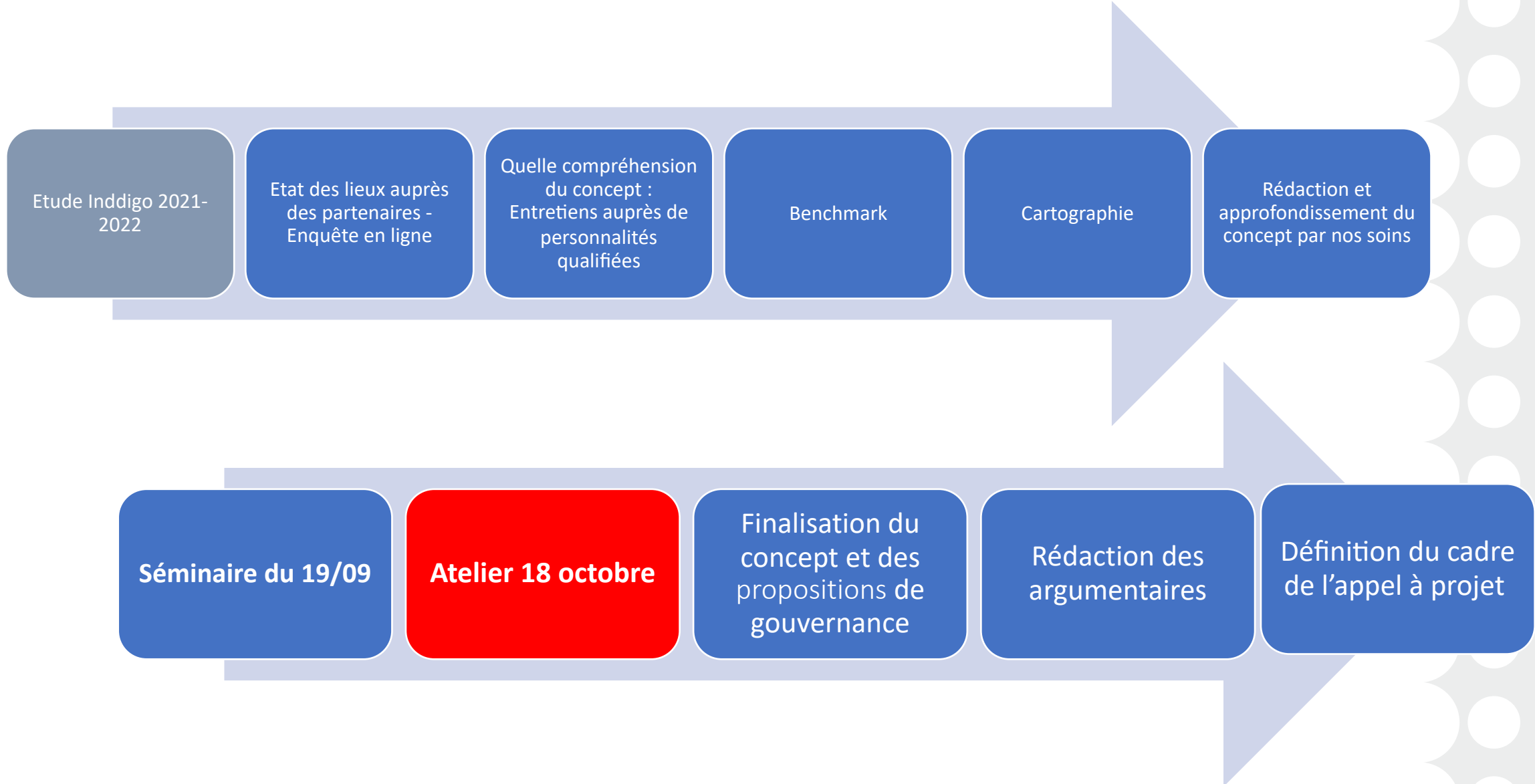


Expertises :

- Itinéraires
- Signalétique
- Label Accueil Vélo
- Animation de réseaux



Où se situe cet atelier dans la chronologie de la mission ?



Objectifs de l'atelier du jour

- Présenter l'état d'avancement du projet
- Recueillir vos feedbacks
- Présenter les prochaines étapes



Le concept de Cycling Hub en Occitanie

voyage-occitanie.com



Projet cofinancé par le Fonds Européen de Développement Régional



Les éléments d'étude

voyage-occitanie.com



Projet cofinancé par le Fonds Européen de Développement Régional



Détail des éléments d'étude

- La stratégie régionale de tourisme à vélo.
- La synthèse de l'atelier animé par Inddigo en 2021.
- Une consultation auprès d'un échantillon de personnalités qualifiées (24 réponses au questionnaire en ligne, 7 entretiens).
- Un benchmark élargi de différents types de Cycling Hubs à travers le monde.
- Une cartographie croisée des infrastructures, des services Accueil Vélo et des Cycling Hubs spontanément identifiés.
- La synthèse du séminaire marketing et gouvernance organisé le 19 septembre 2023.

Stratégie régionale tourisme à vélo

Cinq bonnes raisons de s'intéresser au tourisme à vélo

1

UN MARCHÉ COLOSSAL

Seize millions de français s'adonnent au vélo en vacances, qu'il s'agisse d'une pratique récréative ou d'un mode de déplacement sur leur lieu de séjour, générant près de 2 milliards d'euros de retombées. Les départements de l'Hérault et des Pyrénées-Orientales font partie des 10 départements français où la pratique du vélo en vacances est la plus forte.

2

UNE FORME DE TOURISME EN PLEIN DÉVELOPPEMENT

Le tourisme à vélo affiche, en France, une croissance à 2 chiffres : +30% de pratiquants entre 2019 et 2020, et même +52% pour le vélo à assistance électrique. La crise sanitaire a accéléré des évolutions structurelles de la demande favorables au tourisme à vélo, telles que la recherche de vacances qui ont du sens et d'aventures près de chez soi.

3

UN TOURISME EN PHASE AVEC LE POSITIONNEMENT DE LA DESTINATION OCCITANIE

Le vélo est, par essence, un mode de voyage durable, lent, facteur de rencontres, qui privilégie le « mieux » au « plus », l'exploration en profondeur aux kilomètres parcourus. Il s'inscrit ainsi pleinement dans le positionnement de l'Occitanie fondé sur les piliers d'Occitalité (partage, convivialité, bienveillance), de diversité et de responsabilité.

4

UN IMPACT ÉCONOMIQUE TRÈS IMPORTANT

Alors que le panier moyen d'un touriste français est estimé à 55€ par jour, les touristes à vélo dépensent en moyenne 66€ par jour (et jusqu'à 104€ pour les pratiquants cyclo-sportifs). En prime, effectuant une partie de leurs déplacements à vélo, leur budget « transport » est plus faible et les retombées sont donc davantage dirigées vers les prestations touristiques.

5

LA FRANCE ET L'OCCITANIE, DES DESTINATIONS PRISÉES DES TOURISTES À VÉLO

Avec 4 millions de voyages itinérants à vélo par an, la France talonne le leader mondial, l'Allemagne, et ses 4,6 millions de voyages portés par une demande intérieure historiquement élevée. Grâce à sa diversité de paysages et reliefs, ses itinéraires emblématiques et son climat favorable, l'Occitanie se positionne, pour sa part, à la 2^{ème} place des destinations souhaitées par les touristes à vélo français.

Cinq axes stratégiques... pour

une destination qui roule !

1

CONSTRUIRE UNE OFFRE UTILITAIRE SUR LE LIEU DE SÉJOUR

Ce premier axe concerne avant tout le littoral méditerranéen, à forte densité touristique. En s'appuyant sur la Méditerranée à vélo (EuroVelo 8) et en valorisant les atouts naturels du littoral, il permettra de repositionner la destination vers un tourisme plus responsable, mieux réparti dans l'espace et le temps.

2

DÉVELOPPER TOUTES LES ITINÉANCES

L'Occitanie est traversée par de nombreux itinéraires à forte notoriété (Canal des 2 Mers, Méditerranée à vélo, ViaRhôna, Haute Route des Pyrénées...), mais inégalement structurés. Ce deuxième axe visera à faire coïncider l'expérience avec la promesse, à ériger les grandes itinérances en vrais produits d'excellence.

3

DÉPLOYER LE CONCEPT DE « CYCLING HUB »

Des parcours sécurisés, balisés et de niveaux variés, une offre dense de services, une bonne accessibilité multimodale : les attentes des touristes à vélo sont nombreuses. Ce troisième axe s'attachera à faire émerger des destinations « vitrines », en totale adéquation avec les attentes des différents segments de clientèle.

4

STRUCTURER L'OFFRE CYCLOSPORTIVE ET VTT

Des Pyrénées au Massif Central, des routes aux chemins, l'Occitanie dispose d'une offre VTT et cyclo-sportive pléthorique, mais peu lisible. Ce quatrième axe visera à structurer l'offre pour en faire un vrai levier de repositionnement « 4 saisons » des stations de montagne, et renforcer la notoriété de la destination à l'international.

5

DÉVELOPPER UNE OFFRE URBAINE (CITY BREAK)

Concernant avant tout les deux métropoles régionales, ce dernier axe invitera les touristes (mais aussi les habitants d'Occitanie) à porter un autre regard sur la ville, en prenant le temps de l'explorer à l'air libre, en alliant activité physique et culture, en s'éloignant des hyper-centres pour découvrir les richesses de tous les quartiers.



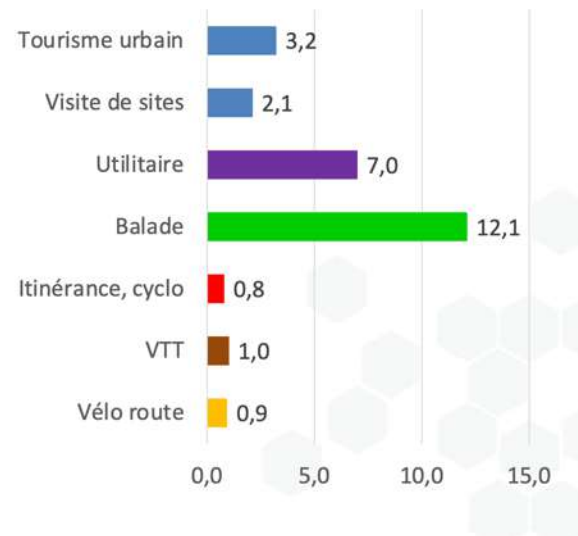
Le déploiement des Cycling Hubs clairement identifié comme axe dans la stratégie régionale de tourisme à vélo.

Stratégie régional tourisme à vélo

Une segmentation en 6 profils aux attentes spécifiques

- **16 M de Français ont fait du vélo pendant les vacances**

- Pratique sportive 1,9 M
 - Pratique sportive sur route : 0,9 M
 - Pratique sportive VTT : 1,0 M
- Pratique itinérante et cyclotourisme : 0,8 M
- Pratique loisir, balade : 12,1 M
- Pratique utilitaire : 7,4

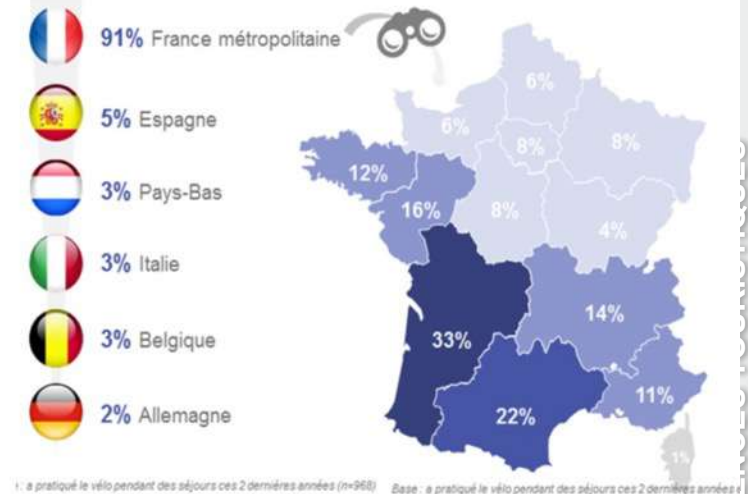


Un fort potentiel de développement du tourisme à vélo

Marché du tourisme à vélo des Français

- **OCCITANIE : 2^{ème} région française souhaitée**

- **Destinations futures privilégiées pour les vacances avec activité vélo**



1 : a pratiqué le vélo pendant des séjours ces 2 dernières années (n=968) Base : a pratiqué le vélo pendant des séjours ces 2 dernières années

Atelier Cycling Hubs Inddigo 2021

Il a permis :

d'identifier 6 éléments-clés pour la constitution d'un Cycling Hub :

- Une **notoriété**, un intérêt touristique et un rayonnement préalable du territoire
- Une échelle et un **périmètre** variables mais une localisation centrale
- Une bonne **accessibilité** multimodale du Hub
- Des **infrastructures** cyclables de qualité
- Des **services** adaptés et qualifiés
- Une **volonté** politique et technique forte se traduisant par une gouvernance partagée

d'identifier les missions potentielles d'un Cycling Hub

- Constituer et animer un **réseau** de socio-professionnels et d'acteurs publics motivés
- Organiser une montée en **compétence** de tous les acteurs
- **Fédérer** tous les acteurs pour monter des produits
- Constituer une **expertise** stratégique et marketing
- Assurer une **veille** technique, évaluer, contrôler
- Jouer un rôle de **lobbying**
- Mettre en place des campagnes de **promotion** et de communication

D'identifier une dizaine de hubs potentiels :

- Toulouse
- Lourdes et les Hautes-Pyrénées
- Souillac, Cahors et le Quercy
- Carcassonne, canal du Midi
- Foix
- Perpignan, Argelès, col du Perthus, Prades et Font Romeu
- Narbonne et Lézignan
- Montpellier
- Millau

d'évaluer les conditions de mise en œuvre au niveau régional

- Définir une **stratégie** régionale cohérente sur les Cycling Hubs avec les territoires
- Informer et **sensibiliser** les territoires
- Mettre en place une **cellule d'appui** aux territoires
- Monter un groupe pour améliorer toutes les **intermodalités**
- Partager des outils de **communication**
- Assurer une veille et donner de la **visibilité** au réseau

Atelier Cycling Hubs – 2 ans après

Un échange le 14 septembre dernier avec Nicolas Mercat (Inddigo) a permis d'enrichir la réflexion :

- Il confirme que la dénomination « Cycling Hub », inscrite au schéma national vélo en Irlande, a l'objectif de **CONCENTRER LES SERVICES** vélo sur des villes le long de la Wild Atlantic way.
- Attention : selon lui, cette dénomination revêt beaucoup de marketing mais nécessite encore pas mal de travail d'infrastructures/aménagements/services. (Constat partagé par Lionel Terrail à Killernay en Août 2023). Risque de déception clairement identifié.
- Il estime que les développements croisés du tourisme à vélo et du vélo du quotidien sont vertueux et se nourrissent, tant en terme d'aménagements qu'en terme d'image. Par exemple, les aménagements de type véloroutes voies vertes, issus de politiques touristiques accueillent davantage de locaux que de touristes (en nb de km.vélo)



Enquête en ligne – Ce qu'il faut retenir

- Enquête envoyée à une cinquantaine d'intervenants du tourisme à vélo en Occitanie.
- 24 répondants, aux profils principalement institutionnels, avec des missions de promotion, développement et qualification.

Une dynamique vélo perçue comme bonne à l'échelle régionale avec des services à améliorer.

Une définition du concept de « Cycling Hub » à clarifier.

Une corrélation entre les besoins exprimés par les territoires et les attentes relatives aux Cycling Hubs : infrastructures et services, communication, mise en réseau, moyens d'action.

Les grandes itinérances perçues comme exemplaires parmi les modèles cités et comme prioritaires parmi les segments identifiés. A approfondir (imaginaire? Modèle de structuration ? De gouvernance ?).

Des missions pour les Cycling Hubs principalement orientées vers le marketing et la communication.

L'objectif d'1 Cycling Hub par département partagé (explicitement ou implicitement), avec un périmètre d'action à l'échelle des villes/agglomérations.

Entretiens - Verbatims

- 7 entretiens complémentaires avec les acteurs identifiés comme majeurs : CRTL, Région, Cluster Vélo Vallée, Discover France.
- Compilation de verbatims extraits de ces entretiens

SUR LA DYNAMIQUE VÉLO EN RÉGION OCCITANIE

- *« Une dynamique vélo bonne mais avec un retard concernant le déploiement de services qualifiés. »*
- *« Le développement de la mobilité à vélo du quotidien semble un peu moins dynamique que celui du tourisme à vélo. »*
- *« Un territoire avec de réels atouts mais pas assez connu pour son potentiel cyclable et avec une offre insuffisante »*

LES BESOINS DES TERRITOIRES

- *« Après l'infrastructure, c'est l'offre qui est le catalyseur : Plus d'offre entraîne plus de visibilité et de notoriété ce qui amène plus de volume et permet d'impliquer plus d'opérateurs de services qualifiés. »*
- *« Nous avons besoin de plus de moyens humains pour porter le projet, d'une implication forte de la part des élus et des acteurs locaux, du déploiement de services adaptés et surtout de transports des personnes avec leur vélo !! »*

Entretiens - Verbatims

SUR LES MISSIONS POTENTIELLES D'UN CYCLING HUB ?

« la qualité des infrastructures et des services doit être prioritaire sur le marketing. »

« La notoriété ne doit pas être uniquement basée sur la pratique du vélo mais aussi sur les thématiques rencontrées, les savoir-faire ou les sites traversés. »

QUELS SEGMENTS PRIORISER ?

« Tout effort destiné à un segment de pratique profitera aux autres »

« Chaque territoire à ses spécificités ses atouts ses faiblesses et ne pourra atteindre un même niveau d'exigence pour chaque segment de pratique »

COMBIEN DE CYCLING HUBS EN OCCITANIE ?

« La démarche doit être exemplaire et partir d'un référentiel exigeant »

« Ne pas vouloir à tout prix avoir des Cycling Hubs. Ce n'est pas un échec s'il n'y en a pas la première année. Une démarche de progrès doit être associée »

Benchmark – Tour d’horizon des « Cycling Hubs » et « Bike Hubs » à travers le monde

Tour d’horizon des « Cycling Hubs » et « Bike Hubs » à travers le monde

Sources déjà benchmarkées par Inddigo :
Diagnostic + benchmark .pdf

- Centre Val de Loire
- Alsace
- Suisse
- Catalogne
- Toscane

Territoires identifiés par CRT/Inddigo :

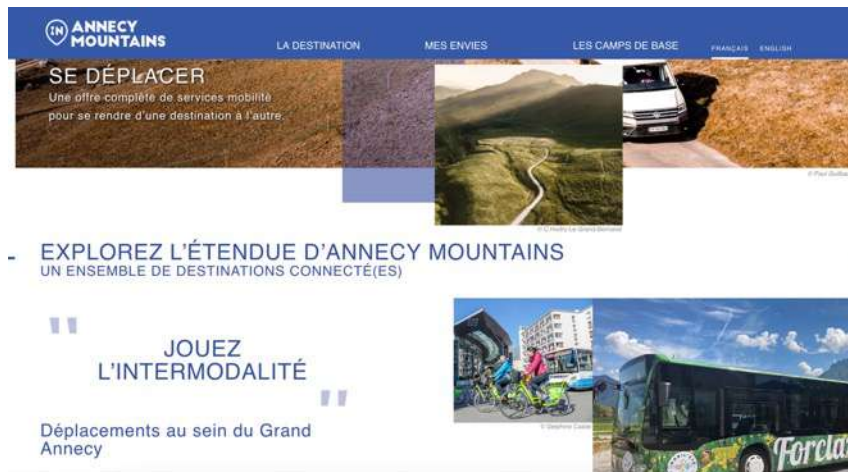
- Wild Atlantic Way (Irlande)
• <https://www.ireland.com/fr-fr/destinations/experiences/wild-atlantic-way/>
- Lourdes et Altamonta
• <https://www.pyrenees-cyclo.com/>
- La vallée de la Maurienne (plus grand domaine cyclable du monde)
• <https://www.velo-maurienne.com/>
- Blois et les Châteaux
• <https://www.bloischambord.com/chateaux-a-velo>
- Girona et la Pirenexus
• https://www.viesverdes.cat/fr/rutes_vies_verdes/etapa-pirinexus-litoral/

Benchmark – Tour d’horizon des « Cycling Hubs » et « Bike Hubs » à travers le monde

- In Ancey Mountains - Intermodalité



- Irlande – Cycling Hub



CYCLING HUB: OPTIONS TO CONSIDER



Benchmark – Tour d’horizon des « Cycling Hubs » et « Bike Hubs » à travers le monde

- Vancouver – Bike Hub

- Ecosse – Cycling

Benchmark – Tour d’horizon des « Cycling Hubs » et « Bike Hubs » à travers le monde

- Stevenage Cycling Hub

The screenshot shows the homepage of the Stevenage Cycling Hub. At the top, there is a navigation menu with links for 'What We Do', 'Training', 'Shop', 'Go-Ride', 'Social', and 'Contact'. Below the navigation, a green banner reads 'We are Stevenage Cycling Hub run by the cycling community for all of the Stevenage community.' A green box below that says 'Donating A Bike' and explains that due to a lack of storage space, they are selective about donations. The main content area is divided into two columns. The left column is titled 'Opening Times' and contains a table with the following information:

Day	Opening Times
MONDAY	Closed
TUESDAY	Closed
WEDNESDAY	Closed
THURSDAY	Closed
FRIDAY	Closed
SATURDAY	09:30 - 16:00
SUNDAY	Closed

The right column is titled 'Contact' and provides the address 'Fairlands Valley Park, Six Hills Way, Stevenage, SG2 0BL', a phone number '+44 7810 385355', and a map showing the location of the hub. Below the main content, there are six service boxes: 'Training' (Learn to ride, maintain and be confident on your bike), 'Bike Hire' (Need to hire a bike to take part in a training session), 'Workshop' (We offer basic servicing and repairs), 'Social Rides' (Guided and Social Rides led by British Cycling qualified Ride Leaders), 'Go-Ride' (Go-Ride Clubs are for riders 16 and under), and 'Parts & Accessories' (We carry a full range of inner tubes, pumps, lubricants and helmets).

- Slough – PEM ou « Bike hub »

The screenshot shows an article on the Weelz website. The header includes the Weelz logo, the tagline 'Le média vélo leader de pignon', and a newsletter sign-up button. The article title is 'PEM, des hubs vélos pour faciliter les trajets pendulaires des cyclistes urbains'. The text explains that these places, commonly called 'bike hubs' in Anglo-Saxon, are referred to as PEM, a 'Pôle d'Échange Multimodal'. It mentions that the author's English friends from the webmag 'Road.cc' were the first to open a similar 'cycle hub' in Slough, near London, in July. A photograph shows the interior of a cycling hub with many bicycles parked on a red floor. To the right of the article, there is a sidebar with a 'Sans fil périphérique' section and a 'Les plus lus' section featuring an article about a 750d bicycle wheel diameter.

Projection cartographique

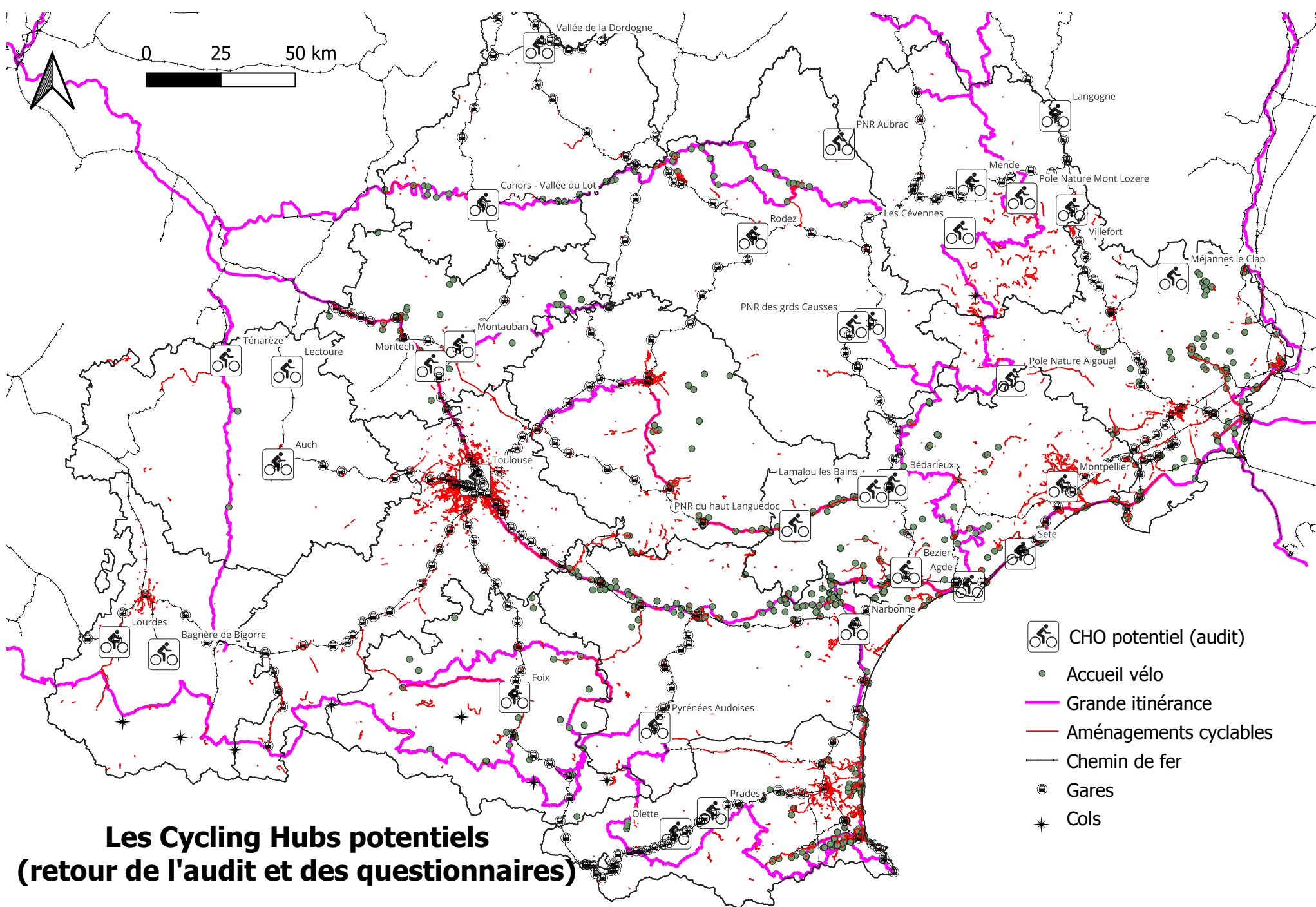
voyage-occitanie.com



Projet cofinancé par le Fonds Européen de Développement Régional



Projection croisée de l'offre d'infrastructures, de services référencés « Accueil vélo » et des Cycling Hubs identifiés par les répondants.



Seminaire 19 septembre – Les points-clés

- 16 participants : CRT, Région, 11 Départements

Nécessité d'enrichir et de qualifier l'offre, en particulier les services

Besoin d'infrastructures sans ruptures (itinéraires, transports)

Attention portée au rôle de la promotion qui doit intervenir en aval de la démarche

Besoin de mise en réseau des partenaires et d'une gouvernance dynamique

Etablir un lien fort avec les habitants et les pratiques du quotidien

Cycling Hubs en Occitanie

voyage-occitanie.com



Projet cofinancé par le Fonds Européen de Développement Régional



Vous avez dit CYCLING HUB ?

voyage-occitanie.com



Vous avez dit CYCLING HUB ?

En première approche : un socle touristique

Dans une vision « pratiquant »,
nous traduisons votre définition d'un Cycling Hub de la
manière suivante.

Un socle touristique

Voici comment nous résumons la définition :

- « Un Cycling Hub est un territoire disposant d'une notoriété touristique préalable, disposant d'infrastructures cyclables et d'itinéraires adaptés à tous les segments de touristes à vélo, accessibles facilement notamment par le train / vélo (à définir), où existe / émerge une volonté forte d'avancer sur la filière vélo. »

Et comment nous l'interprétons...

- Les **mots clés** sont « territoire » et « volonté », à surpondérer dans l'appel à candidatures et le choix des lauréats.
- Tandis que les mots « notoriété », « infrastructures », « itinéraires », « segments », « accessibles », sans être secondaires, sont des filtres, qui permettent de faciliter le choix parmi les projets proposés.

Un socle touristique

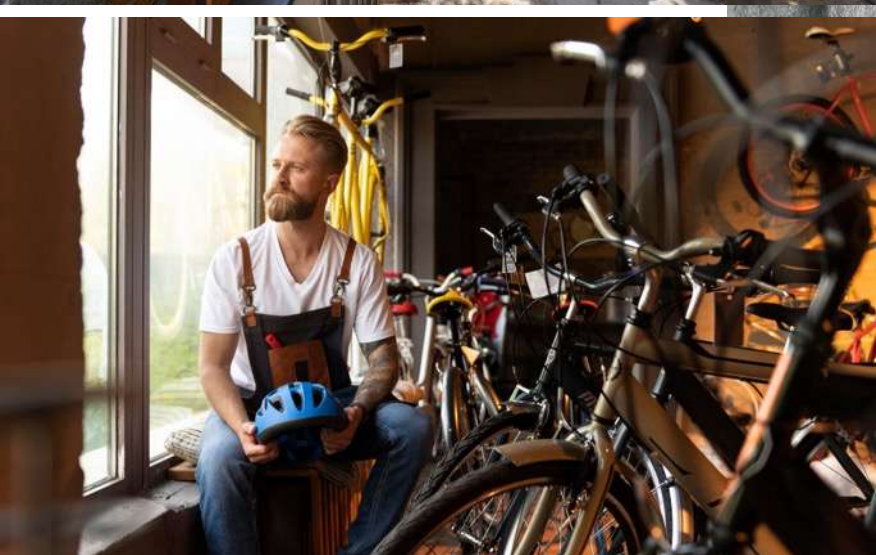
UN ENVIRONNEMENT AU SERVICE DU CYCLISTE

Issus d'une volonté forte et partagée de réunir les ingrédients d'une expérience cycliste hors-normes, les Cycling Hubs regroupent l'ensemble des services pratiques pour permettre le tourisme à vélo dans les meilleures conditions.

Hébergements équipés de locaux sécurisés pour les vélos, lieux de restauration adaptés, loueurs/réparateurs de vélos efficaces, espaces et outils d'information dédiés, tous répondent aux exigences du label national Accueil Vélo (ou équivalent) et s'inscrivent dans une démarche de progrès.



Un environnement au service du cycliste



Un socle touristique

DES ITINÉRAIRES ET ÉQUIPEMENTS ADAPTÉS ET SÉCURISÉS

Les Cycling Hubs en Occitanie sont les points de départ de parcours cyclables sécurisés, adaptés aux besoins et envies des cyclistes, ludiques quel que soit leur niveau ou leur pratique.

Ces itinéraires donnent accès aux pépites du territoire, considérées comme de notoriété régionale.

Ils sont également équipés de l'ensemble des commodités (WC, points d'eau...) ainsi que des aménagements facilitant la pratique du vélo (espaces de stationnement sécurisé, consignes, voies réservées en agglomération, bornes de recharge de vélos électriques...).

L'ensemble de ces ingrédients est en perpétuelle évolution, en quantité et en qualité, pour enrichir l'offre et satisfaire le plus grand nombre de cyclistes.

Des itinéraires et équipements adaptés et sécurisés



Un socle touristique

UN TERRITOIRE ACCESSIBLE

Au sens littéral, un hub est une plateforme de correspondance, une interface facilitante. Les Cycling Hubs sont accessibles facilement en voiture, train, avion(?) et bien sûr à vélo.

Ils disposent de gares ferroviaires ou routières bien desservies, d'accès routiers faciles (autoroute ou route nationale) et sont situés sur des véloroutes voies vertes.

Les transports dits « du dernier kilomètre », sont pensés et optimisés pour faciliter l'accès aux hébergements/services et aux points de départ des itinéraires.

Un territoire accessible



Un socle touristique

Le positionnement qui en découle s'articule autour de la

« destination cycliste idéale »

Et reprend des mots-clés comme

*« interface », « sécurité », « fluidité », « accessible »,
« ludique », « pratique », « Flow ».*

Voyons plus loin !

Dans un souci
d'optimisation des investissements publics et privés,
de désaisonnalisation,
et d'implication des habitants,

il nous semble opportun d'élargir cette notion de « hub »
au-delà du seul secteur touristique.

Pour cela, repartons de la sémantique et du benchmark...

Sémantique : un lieu à la fois matériel et immatériel !

Quelques définitions :

- Selon Wikipédia, un « hub » est « *une plateforme de **correspondance** dans les transports : une zone d'**interface** privilégiée par sa position spatiale et ses infrastructures de communication* ». (Wikipedia)
- « *En informatique, un hub est un appareil permettant d'**interconnecter** physiquement plusieurs ordinateurs, serveurs ou leurs équipements* ». (Wikipedia)
- C'est « *un point central, où se regroupent toutes sortes de **communications*** ». (L'Internaute) Un hub est « ***plaque tournante*** » (Le Monde). « *Un pôle d'**échanges**, une plateforme de correspondance* » (Le Robert).

De cette plongée dans les définitions les plus courantes du terme « hub », ressortent des mots-clés qui permettent de dépasser les notions statiques de « porte d'entrée », ou de « pôle de service ». **Si un Cycling Hub est effectivement une porte d'entrée sur un territoire et un concentrateur d'infrastructures et de services dédiés au vélo et aux cyclistes, il est aussi bien plus que cela.**

Le Cycling Hub : un lien dynamique entre amont et aval

- Notre conviction est qu'un « Cycling Hub » est avant tout un lien dynamique, car communiquant avec son amont et son aval.
- En amont, il est relié à des **pratiquants de tourisme à vélo** (eux-mêmes répartis en plusieurs segments), par des voies de communication (notamment le train) et des outils d'informations digitaux. Pratiquants qu'il faut essayer de faire venir au bénéfice des entreprises, principalement touristiques, du territoire et dont le Cycling Hub organise **l'intermodalité et l'expérience**.
- En aval, il est relié à un territoire sur lequel existe des **infrastructures** de différents types (itinéraires, aménagements, équipements) et des **services** de différentes nature (hébergements, location, transports...). Mais, ça ne s'arrête pas là ! En aval, le Cycling Hub est également relié à **d'autres pratiquants**, locaux, de natures un peu différentes, puisqu'ils utilisent le vélo :
 - Pour aller au travail.
 - Pour aller à l'école.
 - Pour aller faire les courses et autres usages courants.
 - Pour pratiquer des loisirs à dominante sportive (cyclo, VTT, gravel, BMX).

Le Cycling Hub : un lien dynamique entre amont et aval

Ce que nous avons constaté à l'international, en Irlande, au Canada ou en Écosse par exemple, nous conforte dans cette opinion :

- Les Cycling Hubs y **concentrent les services** à destination des cyclistes (intermodalités, stationnement, location-réparation...)
- Les cycling hubs peuvent y proposer des **cours / stages d'initiation** à la pratique du vélo : pour un usage courant, pour certaines activités de loisirs sportifs, pour les scolaires (le savoir rouler à vélo)...
- ... ou encore des **solutions pour les travailleurs pendulaires** : stockage vélo, outils, bornes de recharge, convenance...

Nous pensons donc qu'un Cycling Hub doit servir la communauté du lieu où il est **implanté** : en accueillant les touristes à vélo, en formant plus de pratiquants au vélo, en rendant la pratique plus sûre, en permettant d'aller travailler ou à l'école à vélo sans souci, etc.

Le Cycling Hub : un lien dynamique entre amont et aval

Cette nouvelle approche est confortée par des éléments issus de la consultation :

- La définition d'un Cycling Hub est très hétérogène en fonction des parties prenantes interrogées dans le cadre de la consultation. Il est nécessaire de la clarifier.
- La notion de services est prépondérante sur les questions de communication et de promotion.
- La Région met l'accent sur la notion de « vélo pour tous » et d'inclusion. Une invitation à casser les silos ?

Cela nous amène à reconsidérer votre définition du Cycling Hub pour l'affiner ...

VOTRE DEFINITION DU CYCLING HUB REVISITEE

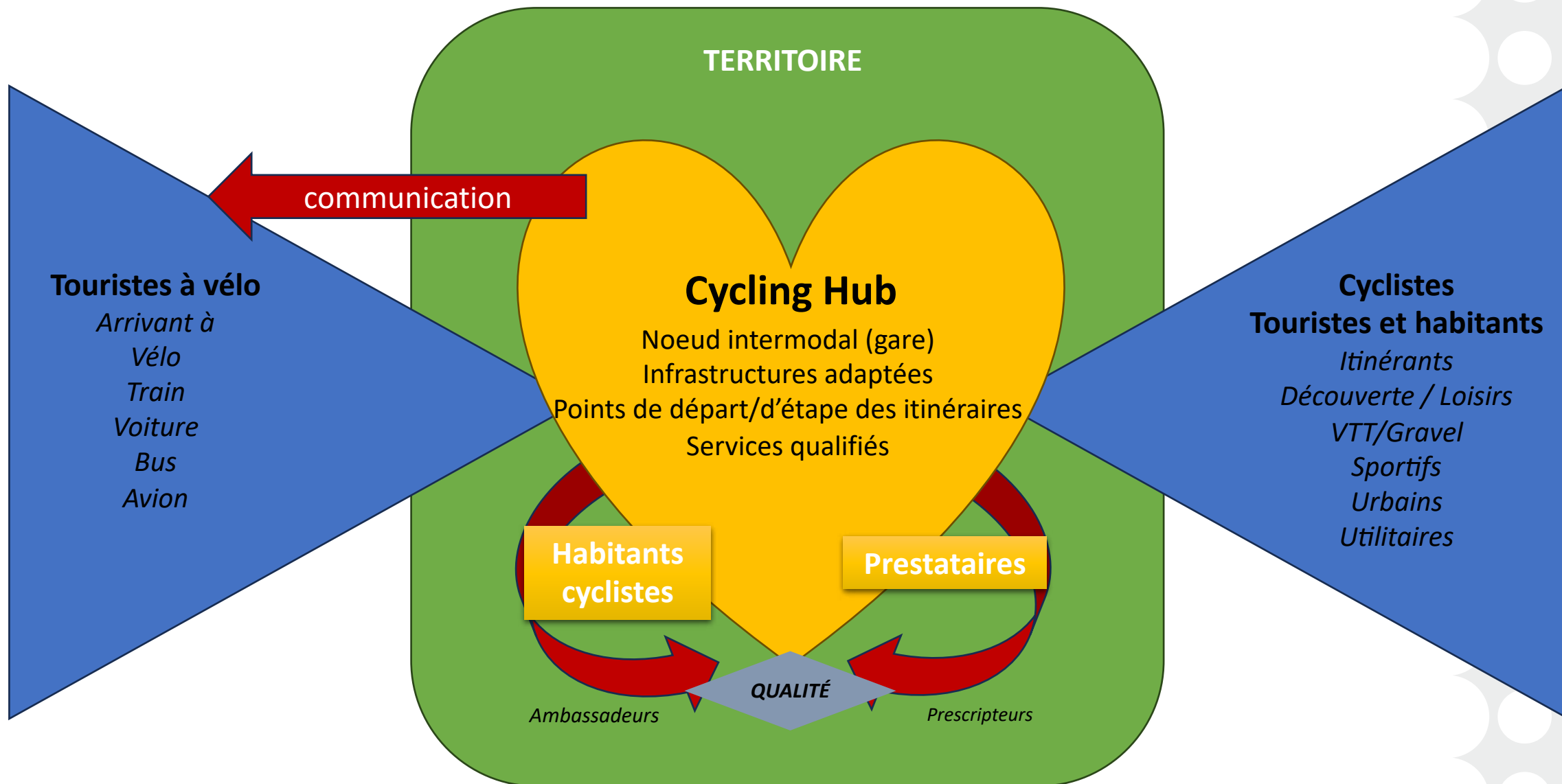
Un Cycling Hub est un « cœur cycliste citoyen », qui bat pour toutes et tous les cyclistes, à l'échelle d'un territoire.

- Il participe activement à son développement touristique durable et à son développement durable tout court.
- Il contribue au bien-être et à l'ouverture vers les autres cyclistes de sa communauté, qui se l'est pleinement approprié.
- Il devient progressivement une aventure collective pour cette communauté, d'où émergent naturellement ambassadeurs et personnes ressource...
- Il rayonne naturellement d'une image « vélo » qui contribue à son attractivité.

Qu'est-ce qu'un territoire volontaire ?

C'est un territoire qui s'engage à développer une **culture vélo** à son échelle, à l'incarner dans un Cycling Hub et à faire de ce Cycling Hub un point de convergence entre gens d'ici et gens d'ailleurs.

Illustration du concept



Questions - réponses

voyage-occitanie.com



Projet cofinancé par le Fonds Européen de Développement Régional



Les prochaines étapes

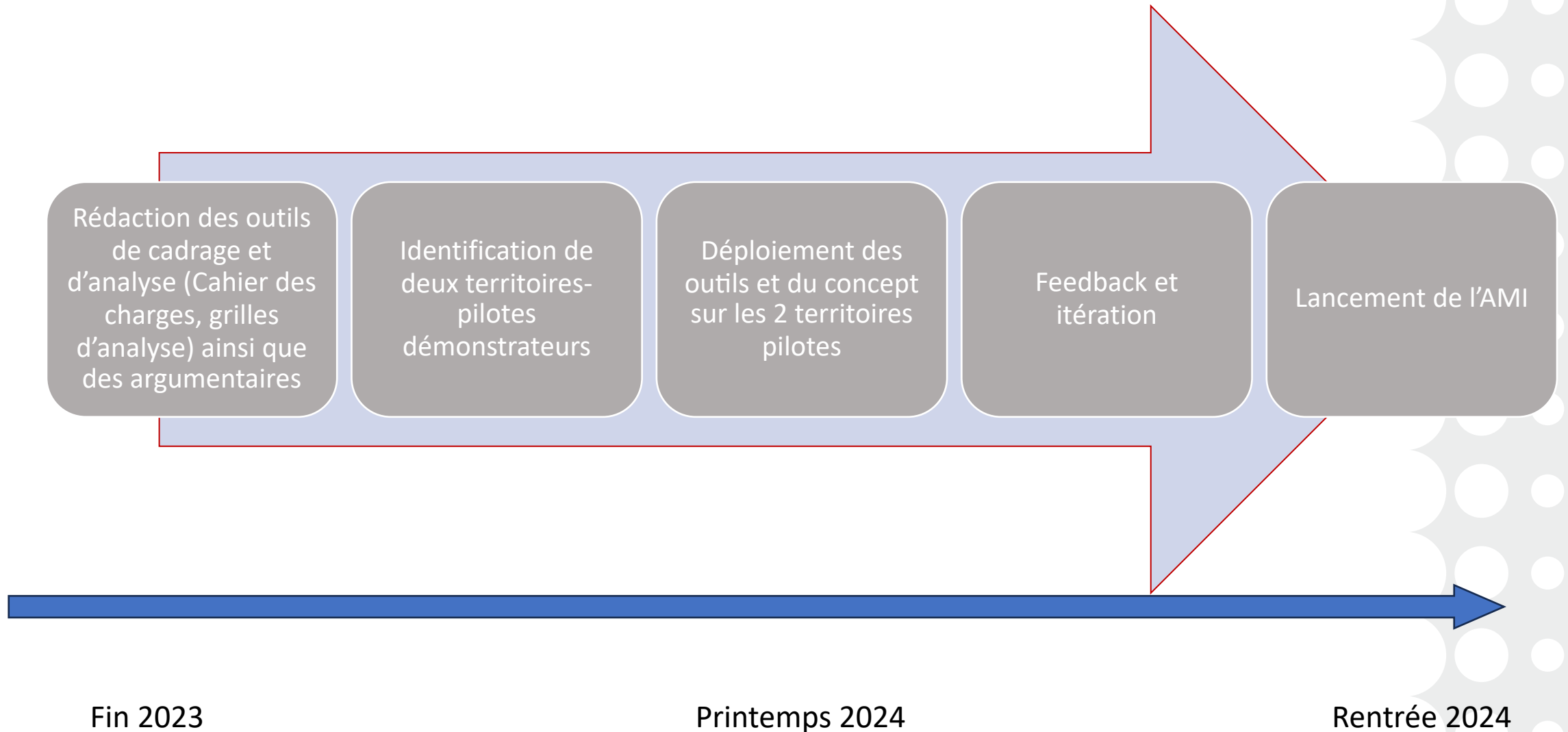
voyage-occitanie.com



Projet cofinancé par le Fonds Européen de Développement Régional



La suite ?



Merci pour votre attention !

voyage-occitanie.com



Projet cofinancé par le Fonds Européen de Développement Régional





MERCI DE VOTRE ATTENTION