



RÉPUBLIQUE FRANÇAISE

Liberté
Égalité
Fraternité



L'ADEME vous aide à relever le défi de la transition écologique

Cible secteur tourisme

*Intervention Rencontre professionnelle du Tourisme en Occitanie
Christelle BEDES - Chargée mission Tourisme*



L'ADEME AU SERVICE DE VOTRE TERRITOIRE

OPÉRATEUR D'ÉTAT



Sous tutelle des Ministères :

- de la Transition Écologique et de la Cohésion des Territoires
- de l'économie, des finances et de la souveraineté industrielle et numérique
- de la Recherche et de l'Enseignement Supérieur

MISSIONS

- Amplifier le déploiement de la transition écologique
- Contribuer à l'expertise collective
- Innover et préparer l'avenir

ACTEUR DU TERRITOIRE

- 17 Directions régionales
- Plus de 1 000 collaborateurs
- Des ingénieurs thématiques et des référents territoriaux

Met en œuvre des fonds pluriannuels
et des fonds ponctuels confiés par l'Etat

3 CIBLES

Citoyens
Collectivités
Entreprises

Budget 2024
4,2Mds €

FONDS
CHALEUR
DE L'ADEME

FONDS
ÉCONOMIE
CIRCULAIRE



Destination
France
Plan de reconquête et
de transformation du tourisme

LE FONDS VERT
Fonds d'accélération
de la transition
écologique dans
les territoires



L'ADEME EN OCCITANIE

Chiffres clés 2023

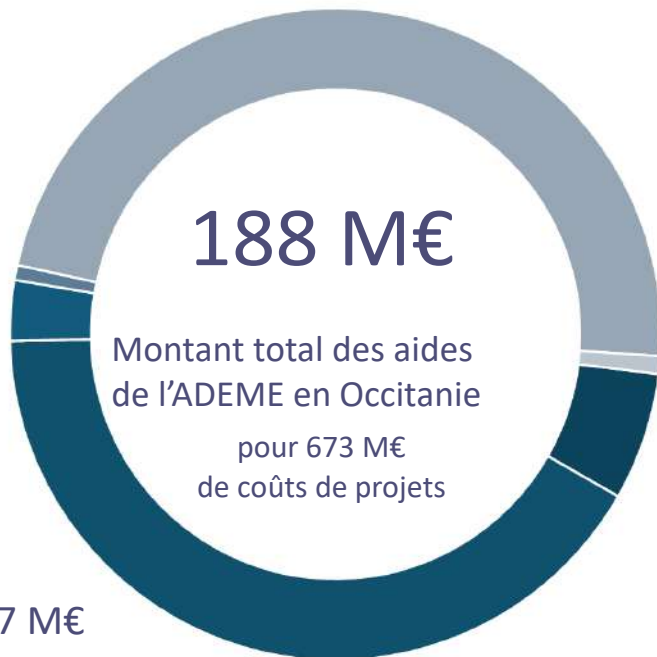
1,4 M€
TOURISME
DURABLE

5,6 M€
TERRITOIRES
DURABLES

Approches territoriales,
mobilité, qualité de l'air,
friches

77,7 M€
TRANSITION
ENERGETIQUE

Chaleur renouvelable,
économie d'énergie
bâtiments tertiaires et en
entreprises, hydrogène



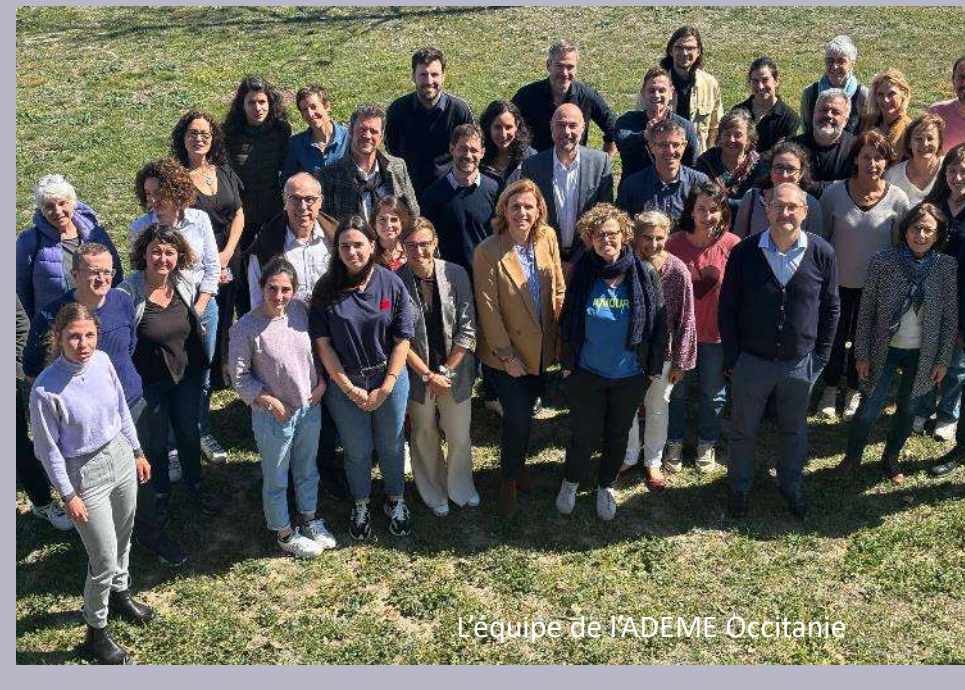
89,4 M€
FRANCE 2030

Décarbonation de
l'industrie et des
transports, éolien flottant,
exploitation forestière,
industrie du bois, recyclage
des matériaux

1,6 M€
RECHERCHE

11,9 M€
ECONOMIE
CIRCULAIRE

Déchets, économies de
ressources



L'équipe de l'ADEME Occitanie

655 BÉNÉFICIAIRES



72 %
ENTREPRISES



16 %
COLLECTIVITES

Pourcentage des montants
d'aides cumulés

697 PROJETS SOUTENUS



78 %
INVESTISSEMENTS



22 %
INGENIERIE

Etudes, animations, observation,
formation, recherche, etc.

L'ADEME MET A VOTRE DISPOSITION

Publications

Guides pratiques, fiches action études, retours d'expériences sur :

librairie.ademe.fr ➔

Lettres ADEME Magazine, stratégie, recherche international sur :

infos.ademe.fr ➔

Parcours de formation

Plus de 100 formations sur tous les enjeux environnementaux d'aujourd'hui et de demain : énergies renouvelables, urbanisme et mobilité... Disponible à distance ou en présentiel sur :

formation.ademe.fr ➔

Parcours thématiques d'expertise

Repères thématiques pour agir sur les biodéchets, la sobriété, l'alimentation, l'hydrogène... A retrouver sur :

agirpourlatransition.ademe.fr ➔



Aides financières

Retrouvez toutes nos aides ADEME aux collectivités sur :

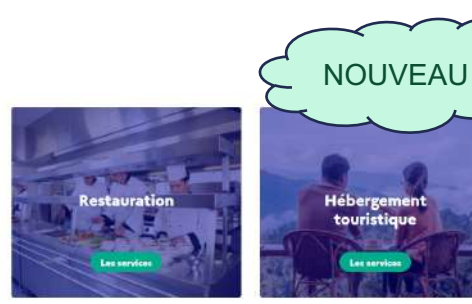
agirpourlatransition.ademe.fr ➔




La librairie de l'Agence de la transition écologique



Découvrez les dernières formations de l'ADEME et ses partenaires



NOUVEAU



Des relais locaux pour vous accompagner

EnR électriques



Performance énergétique des bâtiments



Hydrogène



Chaleur renouvelable

Missions Chaleur renouvelable



Contrats territoriaux ou patrimoniaux

Economie Circulaire



Plus de 170 relais et partenaires

(collectivités, syndicats d'énergie, consulaires, associations...)

+ de 200 équivalents temps plein mobilisés dont 72 % bénéficient d'un soutien financier de l'ADEME

Approches territoriales



Tourisme durable

(22 structures dont CCI 11)



Mobilité



Observatoires



Approches entreprise



Un secteur à l'origine de forts impacts

+ 287%



+ 211%



+56%

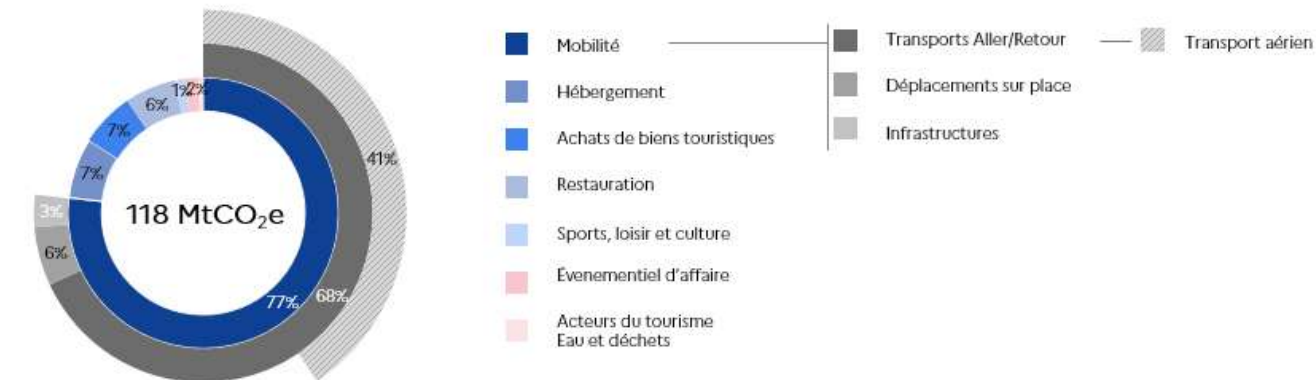


Territoires touristiques vs situation nationale – Données « La fonction touristique des territoires : facteur de pression ou de préservation de l'environnement ? » - MTES, 2017

- En France : 2 millions d'emplois – 10 % du PIB
- En Occitanie + 125 000 emplois – 13% du PIB
 - 2^{ème} économie (derrière agriculture)
 - 2^{ème} ville hôtelière de France – Lourdes
 - 92% des déplacements s'effectuent en voiture individuelle

... des enjeux sociaux 1/3 des Français ne partent pas en vacances

Bilan GES du secteur du tourisme en France : répartition par sources d'émissions



11 % des émissions de gaz à effet de serre

3/4

Transport
92% en voiture

1/4

Hébergements Restaurants
Achats

Mise à jour en cours
Webinaire en septembre

Pour en savoir plus



Une priorité récente pour l'ADEME

1 stratégie et 4 mesures pilotées dans le cadre de Destination France



Communiqué de presse : [ICI](#) - Document externe : [ICI](#)

Nouvelle stratégie 2023 – 2025 : **TOURISME**

3 priorités : **Energie pour le bâtiment, Mobilités, Adaptation CC**



Mesure 16 (6M€)



Développer le vélotourisme



Décliné en 3 axes :

- 1. Devenir Accueil Vélo (55% du montant HTR)**
OT, Site Touristique dont Halte et port fluvial, Hébergement, Restaurant
- 2. Implanter des aires de services le long des itinéraires véloroutes**
Collectivités territoriales, Haltes et ports fluviaux (55% du montant HTR)
- 3. Réaliser une étude (70% du montant HTR)**
Collectivités territoriales, Structures représentantes comité d'itinéraires

Pour plus d'informations : developper-velotourisme.ademe.fr
[Liens du replay national du 16 Avril](#)

Mesure 15 (500 k€)

Empreinte carbone



1. Mise à jour du **Bilan GES nationale** (étude nationale)
2. Outiller **les territoires pour mesurer l'impact carbone du tourisme avec 3 territoires pilotes** BFC, Normandie, Occitanie (CRTL) en lien avec observatoires
3. Accompagner **les entreprises** du tourisme à travers la **démarche ACT**



ACT ASSESSING LOW CARBON TRANSITION

Mesure 12 (6M€)

Formes Emergentes du tourisme



2021 – 2022 : 2 vagues AAP
521 dossiers – 73 Lauréats

En Occitanie :
76 dossiers et 13 lauréats

[Communiqué presse](#)



2023 - 2024 : 1 AAP
177 dossiers – 56 lauréats
Accompagnement via ref ADN

En Occitanie :
26 dossiers et 5 lauréats
[Communiqué de Presse](#)

Mesure 12 (64M€)

Fonds Tourisme Durable

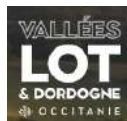


- 1. Diagnostic tourisme durable pour TPE / PME code naf hébergeurs, restaurateurs en zone rurale** via un réseau de partenaire
- 2. Accès à des aides financières Etudes et / ou investissements plus de 80 sur** la sobriété, l'efficacité énergétique, la rénovation, l'eau, la végétalisation, le confort d'été, l'économie circulaire
- 3. Appui au montage de dossiers min de 5k€ à 200k€**

Les relais dans vos territoires sur la cible tourisme



13 CCIT



25 contacts opérationnels
10 ETP

Trouvez votre contact :

<https://agirpoulatransition.ademe.fr/entreprises/dispositif-aide/fonds-tourisme-durable>

**DES RELAIS SPECIFIQUES POUR RENOVATION
PETIT TERTIAIRE**



<https://renovoccitanie.laregion.fr/>

**Référent Environnement/Energie
CCI / CMA**

**DES RELAIS SPECIFIQUES POUR ENERGIE
RENOUVELABLE THERMIQUE**

Accompagnement des porteurs de projets

Réalisation d'analyses d'opportunité (pré-étude)

Accompagnement à la constitution des demandes de subvention

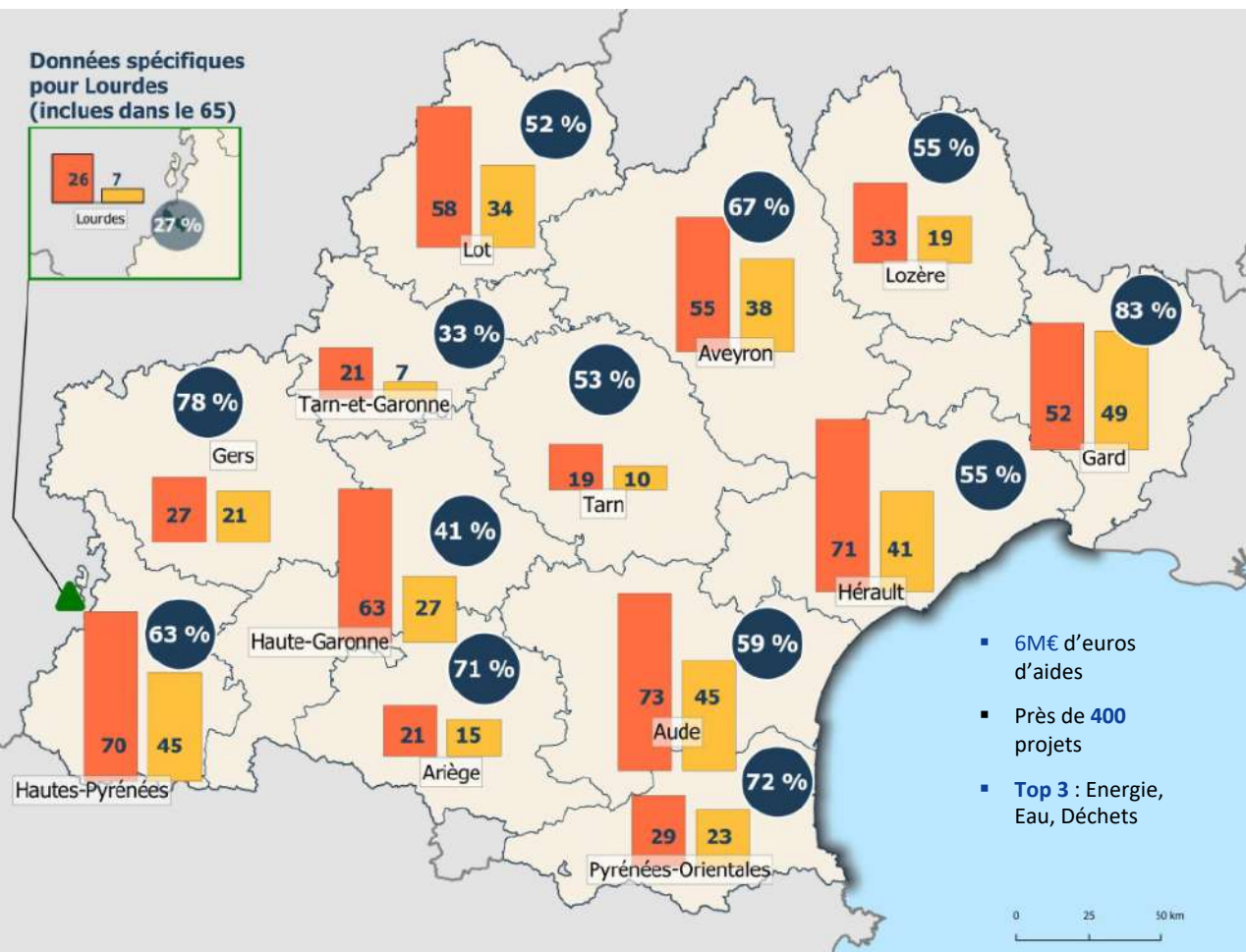
Accompagnement à la mise en œuvre des projets



<https://occitanie.ademe.fr/expertises/energies-renouvelables-et-de-recuperation/missions-chaleur-renouvelable>

Ils sont nombreux à l'avoir fait...

Enquête nationale sur le FTD

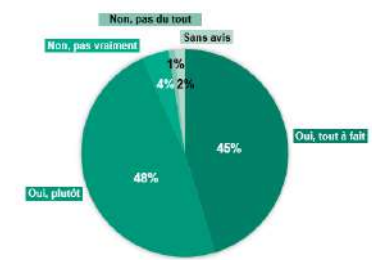


Situation : de 2021 à début juin 2024

- Diagnostique réalisés
- Dossiers déposés
- 50 % Taux de transformation Dossiers déposés/diagnostics

599 diagnostics
374 projets déposés
par 360 établissements

Taux de transformation régional : 60 %



93% des bénéficiaires trouvent le dispositif adapté à leurs besoins pour accélérer leurs engagements dans la transition écologique

- 99 % Faire des économies d'énergie
- 97 % Faire des économies d'eau
- 92 % Renover énergétiquement le(s) bâtiment(s)
- 90 % Réduire des déchets alimentaires et non alimentaires
- 89 % Former et mobiliser les salariés aux écogestes
- 88 % Sensibiliser les clients aux écogestes
- 74 % Évaluer l'impact environnemental de l'activité
- 72 % Produire de l'électricité d'origine renouvelable
- 72 % Mettre en place des actions pour réduire l'empreinte carbone de la mobilité de la clientèle
- 72 % Produire de la chaleur et du froid renouvelables pour mon bâtiment
- 60% Améliorer la qualité de l'air intérieur de mon bâtiment

96% des bénéficiaires déclarent que les actions subventionnées par le FTD répondent à leurs besoins



Ils sont nombreux à l'avoir fait...

Village vacances – Les Marronniers Cauterets (65)



- Actions de communication durable
- Rénovation du bâtiment et mise en place de gestion technique du bâtiment
- Eclairage performant
- Achat de vélo cargo
- Gestion des déchets
- Mise en place d'une chaudière biomasse appuyée par le SDE

Cout du projet 130 k€
Aides FTD 68 k€

La Maison Camboye Montferrand (11)



- Travaux de rénovation porté par la SCI
- Confort Été
- Gestion des déchets
- Economie d'eau
- Mise en place abri vélo
- Communication
- Installation d'une chaudière biomasse
- Accompagnement à l'Ecolabel

Cout du projet 822 k€
Aides FTD 200 k€

Hostel Le Diablotin Saint Jean de Fos (34)



53 m3/an 460* € /an

- Développement outils de sensibilisation, nudges
- Mise en place de système d'économie d'eau
- Achat de vélo cargo
- Changement équipement performant pour blanchisserie



Cout du projet 14 k€
Aides FTD 10 k€



A cœur d'Hêtre Arrens (65)



- Création d'un potager et récupération d'eau de pluie
- Investissement dans équipements en cuisine
- Mise en place de pavillon de compostage
- Appareils froids plus performants
- Mise en œuvre de l'Ecolabel européen

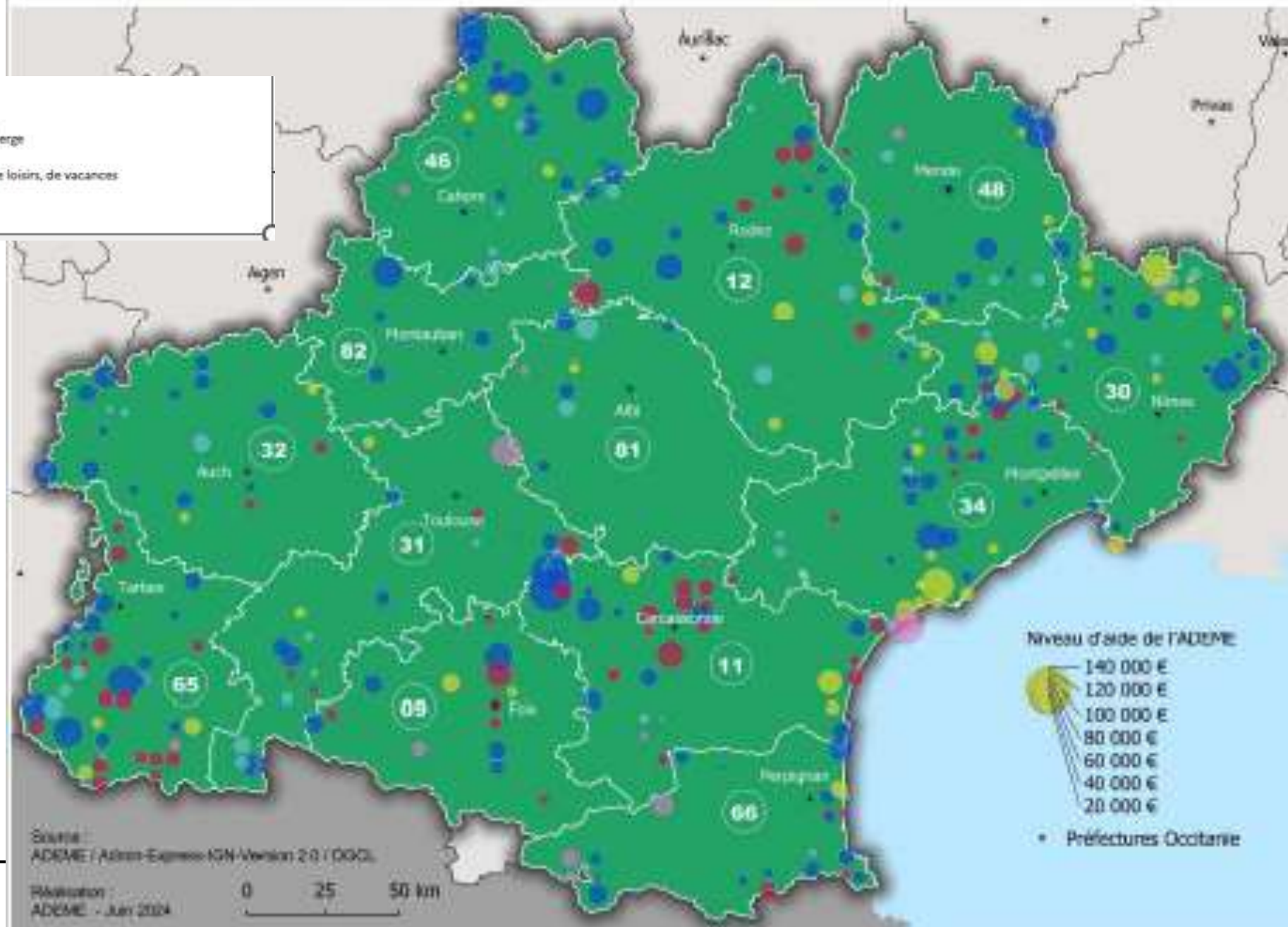
Cout du projet 52 k€
Aides FTD 33 k€



Types d'établissements aidés :

- Hébergement
- Restauration
- Camping
- Gîte, auberge
- Centre de loisirs, de vacances

Etablissements aidés depuis Mai 2021 (début juin 2024)



Un partenariat structuré autour d'opérations collectives...

Office tourisme des mobilités (OTM)



23 candidatures
16 lauréats

Lancement de l'opération le 29 septembre à Trèbes

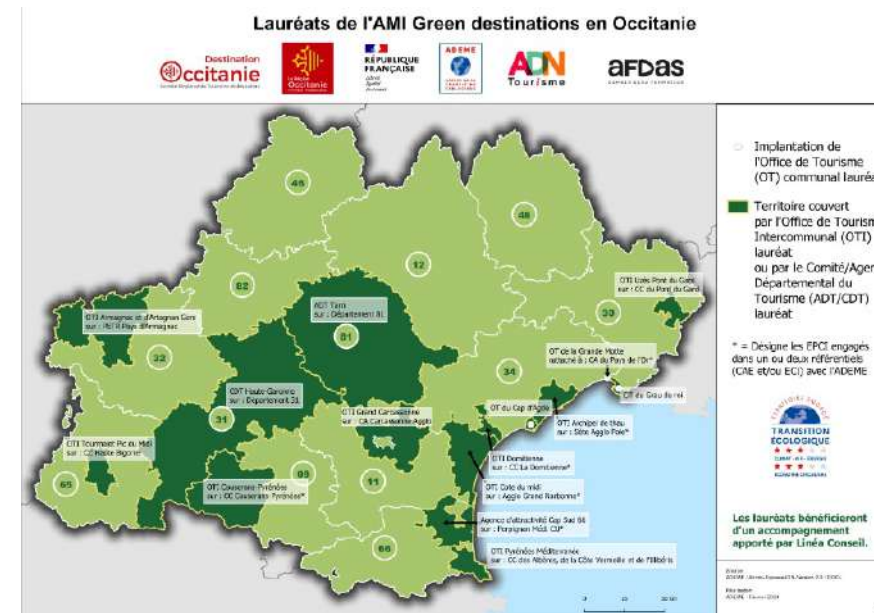
<https://www.innoverpourlatransitionecologique.fr/fr/juries/UKqzDzD3UOVa9kGTiFIOjQ?lang=fr>

Green Destination



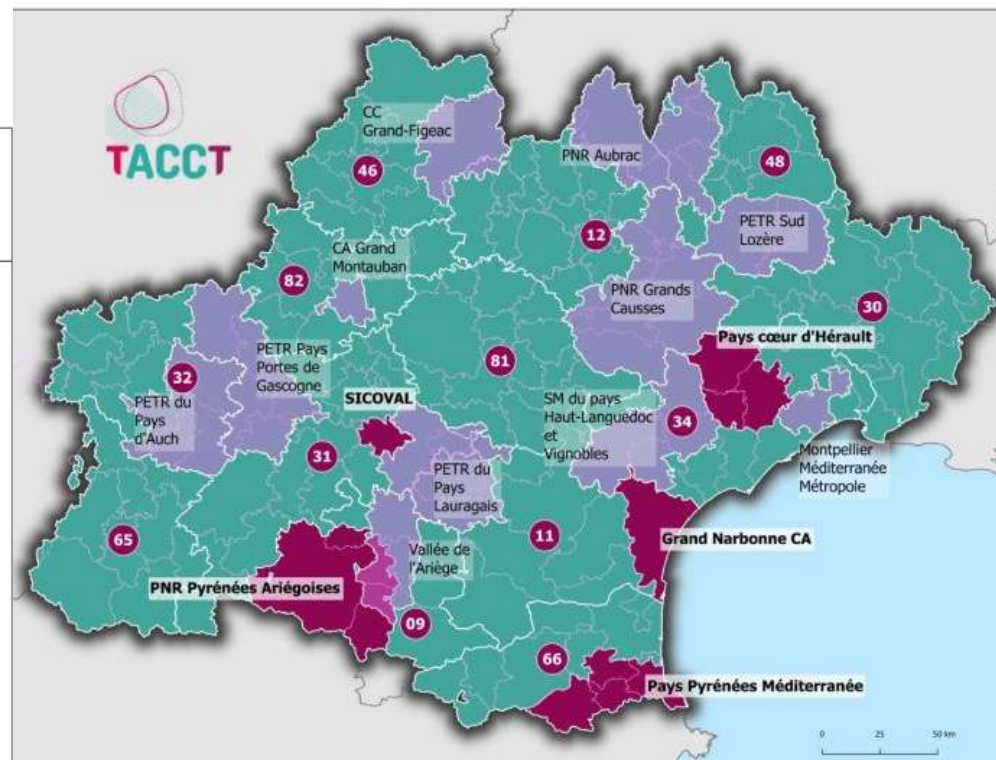
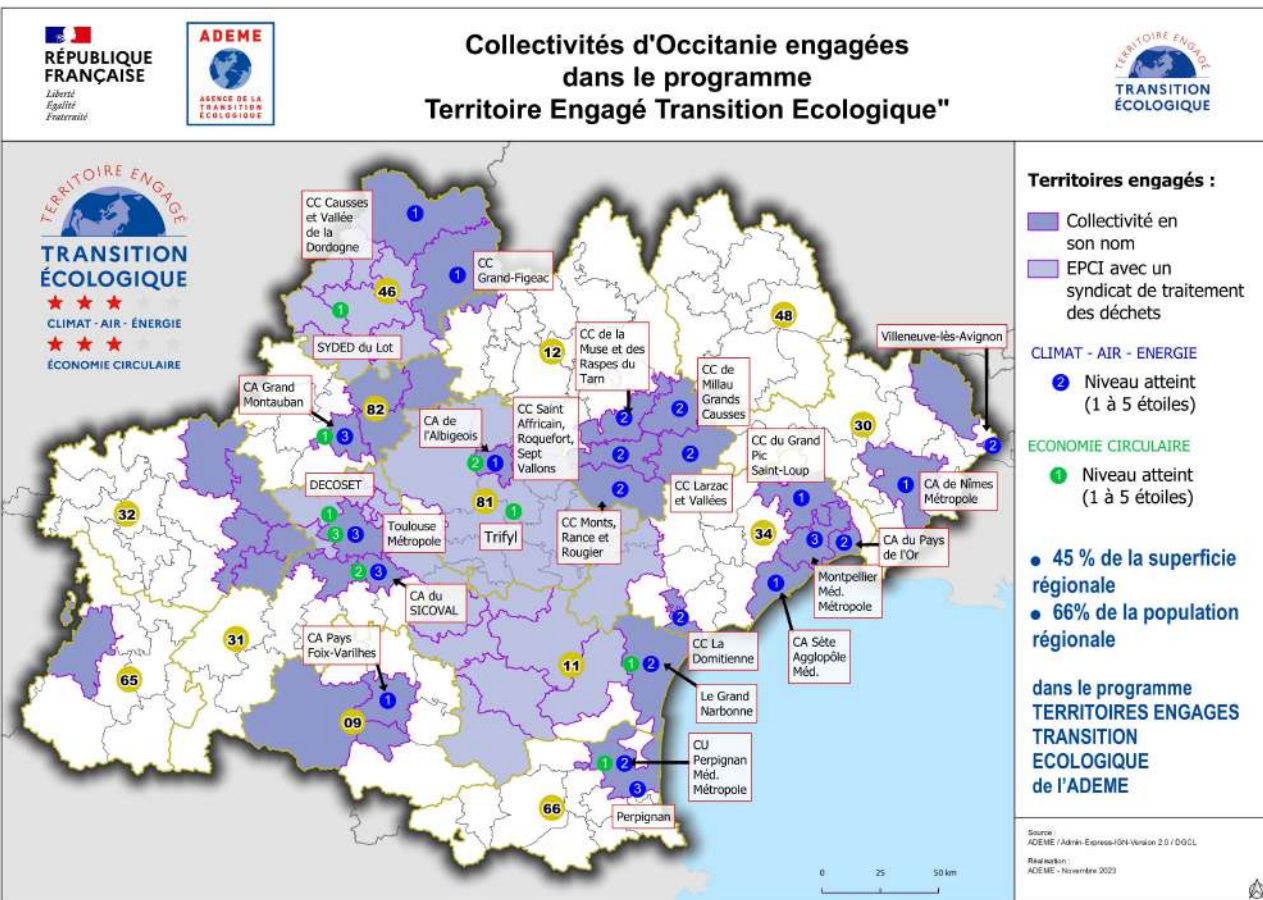
19 candidatures
15 lauréats

Lancement Formation Carcassonne - 12, 13, 15 Février
Lancement officiel à Trèbes – Rencontres OGD le 7 Février



... à articuler autour des démarches de transitions écologiques!

Territoires d'Occitanie élaborant leur trajectoire d'adaptation au changement climatique avec la démarche TACCT



Pour aller plus loin ...



occitanie

Agenda | Rechercher...

Actions du CRTL | Plateforme de services | Tourisme durable | Observatoire | Emplois et stages

S'informer
 Pourquoi s'engager ?
 Plan d'actions tourisme durable
 Plan d'actions mobilités
 Glossaire tourisme durable

S'engager
 Comment engager la transition ?
 Adapter mon offre
 Réduire mes impacts
 Favoriser les mobilités durables
 S'adapter au changement climatique

Se faire aider
 Aides financières et accompagnement
 Autres financements "budgets verts"

Progresser
 RSE
 Se former

AMI Green Destinations
 S'engager dans la transition écologique

Destination Occitanie
Comité Régional du Tourisme et des Loisirs

RÉPUBLIQUE FRANÇAISE ADEME

Ecolabel Toolbox Le guide pratique de l'Ecolabel Européen pour les hébergements touristiques

Accueil | Ecolabel Européen | Solutions techniques | Outils marketing | Espace de travail

Espace public
 Pour les professionnels du tourisme & le grand public

Espace de travail
 Pour les hébergements, leurs accompagnateurs et les territoires

2 ESPACES COMPLÉMENTAIRES

KIT ECO-GESTES

<https://pro.tourisme-occitanie.com/>
Centre de ressource Tourisme durable

<https://www.ecolabeltoolbox.com/fr/>
Boite à outils Hébergeurs Ecolabel

RÉPUBLIQUE FRANÇAISE ADEME

DES VOYAGES ÉCO-RESPONSABLES, C'EST POSSIBLE !

La voiture et l'avion sont à l'origine de 34% des émissions de gaz à effet de serre liés au tourisme en France. Et si on envisageait autrement son déplacement ?

à pied
 100% écolo
 0€ de transport

à vélo
 20 émissions de CO2
 50 fois moins de gaz à effet de serre

en train
 8 X moins pollués que l'avion
 14 X moins de gaz à effet de serre

en autocar
 25 X moins pollués que l'avion
 35 X moins de gaz à effet de serre

LES ÉMISSIONS EN FRANCE, C'EST ?
 11% des émissions de gaz à effet de serre

LES ÉMISSIONS EN FRANCE, C'EST ?
 89,3 milliards de tonnes de CO2

LES ÉMISSIONS EN FRANCE, C'EST ?
 11% des émissions de gaz à effet de serre

LES ÉMISSIONS EN FRANCE, C'EST ?
 11% des émissions de gaz à effet de serre

RÉPUBLIQUE FRANÇAISE ADEME

RESTAURANTS COMMERCIAUX :

HÉBERGEURS TOURISTIQUES :

Quelles actions mettre en place pour un tourisme durable ?

Quelles actions mettre en place pour un tourisme durable ?

RÉPUBLIQUE FRANÇAISE ADEME

METTRE EN PLACE UN PROJET D'ÉCOLOGIE TOURISTIQUE ET TERRITORIALE (ETD)

RECOMMANDATIONS ISSUES DE RETOURS D'EXPÉRIENCES EN HAUTE-NORMANDIE

RÉPUBLIQUE FRANÇAISE ADEME

GUIDE NATUREL 2024 FIBRES SÈVES DE LOISIRS ET CULTURELS

RÉALISATION D'UN BILAN DES ÉMISSIONS DE GAZ À EFFET DE SERRE

CLÉS POUR AIR

RÉPUBLIQUE FRANÇAISE ADEME

Hébergement touristique

GUIDE PRATIQUE

Pour économiser vos ressources en eau



<https://hubentreprendre.laregion.fr/recherche-financements>
Des aides complémentaires par la Région

... les perspectives...

- **Finaliser** l'engagement des dossiers dans le cadre du dispositif Fonds Tourisme Durable
- **Valoriser et Capitaliser** l'accompagnement et les actions mises en œuvre dans le cadre de Destination France
- **Accompagner collectivement** vers des démarches structurantes notamment l'Ecolabel européen en articulation avec autres démarches
- **Favoriser** des synergies entre les acteurs du tourisme et les relais de la transition écologique
- **Encourager** la mise en œuvre d'opération au regard des enjeux d'adaptation au changement climatique et des enjeux de mobilités

... à construire ENSEMBLE !

A VOS AGENDAS

INVITATION WEBINAIRE Tout savoir sur l'Écolabel européen pour les hébergements touristiques

Mardi 25 juin 2024
de 10h à 11h30
En ligne

Je m'inscris



L'Écolabel européen est la seule certification écologique officielle européenne utilisable dans tous les pays membres de l'Union européenne. Il s'adresse à l'ensemble des hébergements touristiques : hôtels, campings, gîtes, chambres d'hôtes, villages vacances, auberges de jeunesse, résidences...
Les critères du référentiel « Hébergements touristiques » garantissent une réduction de l'impact environnemental sur l'ensemble de la structure touristique : la lingerie, le nettoyage des locaux, la restauration, la maintenance, le spa et la piscine, les espaces verts...

Programme

- Comment obtient-on l'Écolabel EU ?
- Comment les subventions de l'ADEME rendent le prix de l'accompagnement et de la gestion du projet de certification attractif ?
- Quels sont les facteurs clés de succès pour le projet ? (Témoignages d'hébergements certifiés en 2024)
- Pourquoi les hôteliers s'engagent dans la certification l'EU Écolabel ?
- Quels sont les points d'attention à avoir ?

Infos pratiques

Date et horaires : webinaire en ligne, le 25 juin 2024 de 10h à 11h30

Je m'inscris

Le secteur du tourisme est particulièrement vulnérable face aux effets du changement climatique et le sera davantage à l'avenir. Cependant, il est actuellement peu préparé et insuffisamment outillé pour affronter ces défis et s'adapter. Pour remédier à cela, l'ADEME a confié à Ramboll la mission de développer une méthodologie et un outil spécifique, destinés à aider les opérateurs et les territoires touristiques à élaborer leur stratégie d'adaptation.

Date

Jeu 27 juin

Heure

De 10h00 à 12h00

Inscrivez-vous



Programme de la demi-journée thématique du 28 juin 2024
"ECONOMIE CIRCULAIRE"

L'économie circulaire, est au cœur des défis actuels et futurs du secteur touristique.
Découvrir des initiatives inspirantes et des solutions concrètes mises en place par des entreprises Montpelliéraines intégrant les principes de l'économie circulaire dans leurs pratiques et contribuant à un avenir plus durable ?
Venez découvrir ces solutions qui non seulement préservent notre ressource vitale, mais apportent également des bénéfices environnementaux et économiques concrets pour votre structure !

AU PROGRAMME !

RDV AU GREET HOTEL, 1225 RUE HELENE BOUCHER, 34130 MAUGUO
"L'hôtellerie circulaire", "la marque de la seconde chance", mettant en avant l'esprit récup s'inscrivant ainsi dans une démarche d'économie circulaire.

9H30 : ACCUEIL, CAFE
9H45 - 12H : INTERVENTION DES ENTREPRISES présentées ci-dessous
12H-12H45 : VISITE ET PRESENTATION DU GREET HOTEL
12H45 : BUFFET DE JEUNATOIRE ZERO DECHETS

RECONDITIONNEMENT DE MATELAS
Des matelas écologiques à petits prix pour votre litierie pro !
ECOMATELAS, entreprise innovante qui offre une solution écologique et économique pour un sommeil de qualité. Matelas reconstruits, recyclés selon un procédé de reconditionnement breveté pour vous garantir des matelas au confort optimal à petits prix !

RECYCLAGE DE MOBILIER
Chez SCOP 3, une équipe dédiée pour vous accompagner de la conception à l'installation, dans vos projets d'aménagement avec du mobilier reconstruit, rénové et appuyé à cette start-up montpelliéraine vous permet de vous équiper à bon prix tout en participant à la décarbonation de votre activité !

RECONDITIONNEMENT DE MATELAS
Un service complet pour la gestion de vos biodéchets est proposé par les Alchimistes Languedoc, acteur de référence pour accompagner les professionnels et collectivités. Accompagnement au tri à la source, collecte de vos biodéchets et valorisation de vos biodéchets en compost.

REEMPLOI DE BIENS D'AMENAGEMENT
Optimisez vos biens d'aménagement intérieur sans les remplacer ! RETOUCH'UP, prolonge leur durée de vie avec des solutions innovantes de relooking et de remise en état adaptées à vos établissements. Des méthodes artisanales pour tous types de biens d'aménagements intérieurs (portes, baignoires, façades...) et de différents supports (Bois, PVC, acrylique, pierre...)

JE M'INSCRIS

Et n'oubliez pas, le **carotourage** est de rigueur pour une journée aussi conviviale et éco-responsable !