

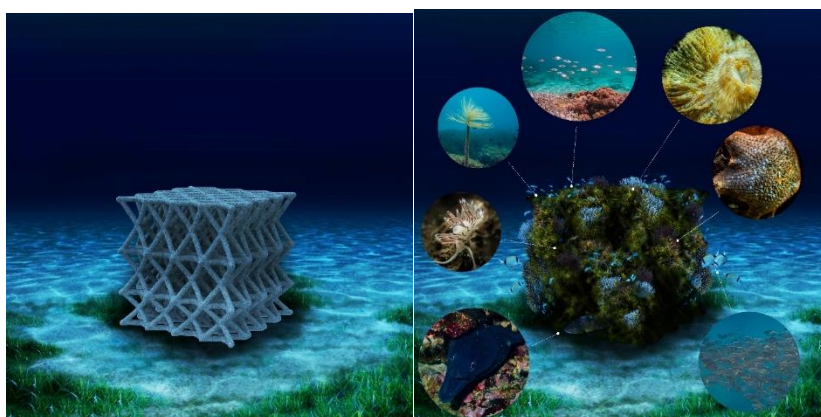
LINEUP OCEAN imagine un concept révolutionnaire pour protéger le littoral, ses habitants et les écosystèmes

La start-up montpelliéraine LINEUP OCEAN a imaginé un système d'atténuateurs de houle écologiques inédit, fondés sur la Nature, pour protéger à la fois les lignes côtières et les habitations littorales, développer et préserver la vie marine tout en proposant des activités ludiques aux amoureux du littoral.

L'urgence de la protection

"Dans le monde, avec près de 25% des plages sableuses soumises au risque d'érosion côtière, 50% des côtes mondiales soumises au risque de submersion marine et plus de 600 millions de personnes directement menacées, la recherche de nouvelles solutions pour protéger les communes côtières et leurs habitants constitue une urgence absolue" explique Robin ALAUZE, fondateur de la jeune entreprise LINEUP OCEAN. *"A ce jour, la plupart des solutions disponibles en appui des politiques publiques sont majoritairement précaires telles que les digues classiques, ou les enrochements tels que les épis ou les brises lames, dont l'impact néfaste sur les écosystèmes côtiers et sableux est avéré"*. **La mission de Robin et son équipe d'ingénieurs** : Accompagner et préparer les collectivités du littoral et leurs populations à la Résilience Côtière, c'est-à-dire à se relever et s'adapter aux impacts, actuels et à venir, du dérèglement climatique, des aléas naturels et des pressions humaines sur les littoraux.

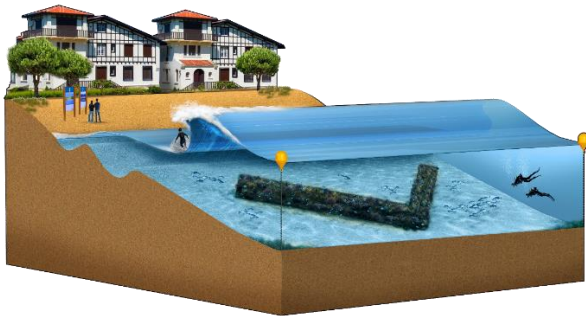
Des solutions à la pointe technologiquement et inspirées par la Nature



Issu de plusieurs années de recherches et de développement, son produit phare « multifonctionnel », un module unitaire bioinspiré, est constitué de différentes mailles inspirées de l'architecture des coraux, mangroves, fonds rochiers ou encore herbiers marins permettent de ralentir la vitesse des vagues tout en accueillant la vie marine en son sein. Afin d'assurer la qualité de ses produits, la jeune société montpelliéraine couple son expertise en ingénierie écologique et en biomimétisme avec les plus récentes technologies d'impression 3D à grande échelle pour fabriquer ses produits.

Si les collectivités et les industriels s'en emparent, ils pourront répondre à la fois à la protection des habitants du littoral, au maintien du trait de côte et au respect de l'environnement.

Un coup de cœur pour leur dernière fonctionnalité : la pratique écotouristique et la sensibilisation du public : . *“En plus de leur vocation de protection, ils contribuent à développer l’écotourisme et à sensibiliser le public aux problématiques de résilience côtière par la mise en place d’activités écoresponsables comme la plongée, le snorkeling, le surf ou le paddle...”*. Avant même la sortie des produits et dès sa création la jeune entreprise a invité enfants et adolescents à des journées de sensibilisation autour du littoral.



En parallèle, LINEUP OCEAN travaille également à la conception d’autres modules écoconçus afin de répondre à des problématiques d’aménagement plus larges : modules d’habillage écologique portuaire et offshore, lests écologique, modules artistiques pour la plongée, et même des modules de type « coraux » pour les zones tropicales.

UN TEST GRANDEUR NATURE EN MÉDITERRANÉE

Un premier atténuateur de houle écologique est en cours de conception par LINEUP OCEAN. Un premier site pilote sera installé sur le littoral méditerranéen, à 200 mètres de la plage de Palavas-les-Flots. Soutenue par la commune balnéaire et l’Université de Montpellier, la conception de cette installation de protection du trait de côte unique en France est cofinancée par l’Etat, la Région Occitanie et labellisée par le Pôle mer Méditerranée. *“A l’horizon 2025, ce dispositif inédit pourra s’étendre sur plusieurs kilomètres et permettra de limiter l’intensité des vagues pour protéger la commune de Palavas et constituera en prime un site de refuge majeur pour contribuer au développement de la faune et de la flore marine locale, tout en servant de spot de pratique pour le surf ou la plongée”* se réjouit Robin ALAUZE. Une innovation particulièrement prometteuse alors que l’élévation des mers pourrait atteindre 1 mètre, voire plus, en moyenne globale d’ici à la fin du siècle*.



Portrait du fondateur : Robin Alauze, un scientifique qui voit loin

Créée en 2022 par Robin ALAUZE, jeune ingénieur en Océanographie et en Ecologie et Gestion de la biodiversité, et surfeur aguerri, LINEUP OCEAN est une startup basée à Montpellier (Hérault, France). Dans une ambiance décontractée et sans compter ses heures, Robin a de solides atouts et le vent en poupe pour développer son entreprise rapidement

et protéger des milliers de kilomètres de côtes : avec une équipe actuelle de 11 personnes, LINEUP

OCEAN est lauréat de l'AAP AVENIR LITTORAL 2022 dans la catégorie « Solutions bio-inspirées pour les activités littorales et maritimes », Grand Prix de l'Océan Hackathon à Sète, Finaliste de la Social CUP et a remporté bien d'autres concours depuis sa genèse.

Imaginé en 2017, ce projet est largement soutenu par l'Université de Montpellier et son I-Site MUSE (Montpellier Université d'Excellence) avec laquelle la startup tisse un lien étroit autour de la recherche et du développement de ses solutions. « *Nous travaillons avec le plus haut niveau mondial de la recherche académique en physique des vagues et des plages* » explique Robin. En effet, l'Institut des plages GLADYS, qui regroupe l'ensemble des moyens de recherche en physique du littoral sur tout le bassin Méditerranéen, est partenaire de la société depuis ses débuts.

La startup est en phase de levée de fonds et de recrutement pour la deuxième partie de l'année et réalise déjà du chiffre d'affaires grâce à un modèle économique bien ficelé. Son ambition ultime est de participer à la préservation des littoraux urbanisés sur toutes les côtes du monde en assurant toute la chaîne de valeur de son offre.

CONTACT PRESSE : Nathalie Sucarrat : pour demandes d'interview et accès au pack photos libre de droits pour la presse.

Nathalie.sucarrat@wanadoo.fr

06 43 58 75 36

Plus d'informations sur : lineup-ocean.com

* source : [Evolving Understanding of Antarctic Ice-Sheet Physics and Ambiguity in Probabilistic Sea-Level Projections](#), American Geophysical Union.