



# Politique partenariale 2024

---

*Réunion DOT - 23 mai 2024*



# ➤ Une évolution progressive, réfléchie qui s'inscrit dans notre stratégie



**2011 à 2020**

Format classique adhésion payante avec forfaits différenciés selon types de partenaires



**2020**

En soutien aux professionnels, impactés par la crise Covid, mise en place de la gratuité et de réductions



**2021-2023**

Gratuité pour les restaurateurs et travail sur stratégie partenariale. En parallèle du PCH *Création formules, validation élus, recherche compensation financière...*



**2024**

Nouvelles formules de partenariat incluant la gratuité pour tous.  
Mise en place de nouveaux services payants





# Présentation des formules







# 2 formules : Simple et Privilégiée

**SIMPLE**  
L'essentiel,  
simplement

**Gratuite - Sans contrepartie**



- Référencement classique sur les supports de l'OT.
- Accompagnement administratif (taxe de séjour, labels, réponse appels à projet...).

**Gratuite - Sur remise d'une dotation au choix**



Formule simple +

- Accompagnement personnalisé
- Invitations exclusives
- Création de contenus personnalisés
- Intégration aux offres de séjour
- Création de vidéos
- Valorisation sur accueils presse et opérations marketing
- Service sur-mesure à la demande des pros
- Expérimentation et sondage sur de nouveaux projets
- Valorisation sur nos supports

**PRIVILÉGIÉ**  
Un lien  
quotidien





À VOUS  
DE CHOISIR.



# L'offre de services payants

## COMMUNICATION

- **Encart publicitaire sur le site web**  
Forfait 2 semaines à 50€, selon les disponibilités du calendrier.
- **Encart publicitaire dans le magazine de destination**  
1/4 page à 150€. 1/2 page à 300€. 1 page à 500€.
- **Valorisation de vos prestations dans les actions marketing**  
Gratuit en échange de dotations.



## COMMERCIALISATION

- **Intégration à la centrale de réservation groupes**  
Sur convention, avec tarification groupes.
- **Intégration aux séjours packagés**  
Sur convention avec tarification négociée, sous conditions.
- **Intégration à la centrale de réservation individuels**  
Sur convention, avec commissionnement.
- **Intégration à la boutique Vitrine à Lodève (sélection avant le 31/03/2024)**  
Dépôt-vente sur convention, avec commissionnement et mise à disposition d'échantillons et produits (pour dégustation, dotation etc.).



- Bannières web
- Encart publicitaires dans le magazine de destination
- Accompagnement au classement et à la labellisation
- Conseils à la stratégie de communication
- Pack photos et vidéos

## ACCOMPAGNEMENT

- **Conseil au classement et à la labellisation des hébergeurs**  
Forfait 3 heures à 50€.
- **Conseil à la stratégie de communication numérique**  
Forfait 3 heures à 50€.
- **Packs photos ou vidéos professionnelles**  
Tarifs négociés auprès de photographes et vidéastes professionnels locaux.  
Mise en relation avec les prestataires présélectionnés.



**Sous conditions, intégration à la boutique vitrine de territoire et à la centrale de réservation.**



### INFORMATIONS, CONDITIONS ET RÉSERVATIONS



Antonella KADOUCHE - 04 11 95 02 32  
partenariattourisme@lodevoisetlarzac.fr



# Focus : "Remue Méninges" : des petits déjeuners pas comme les autres !



CHÂTEAU D'OLMET  
OLMET-ET-VILLECUN  
14 MARS — 9H15 - 12H

## Remue- Méninges

REGARDS CROISÉS  
SUR LA DESTINATION

Les petits déjeuners  
pas comme les autres !

L'Office de Tourisme Lodévois et Larzac donne  
rendez-vous à ses PARTENAIRES PRIVILÉGIÉS  
pour une matinée d'échanges et de convivialité

LODÉVOIS & LARZAC  
Découvrez un autre monde







**NATURE & PATRIMOINE**



**NOS OFFRES JOURNÉES & SÉJOURS**

# Focus : La création de séjours

**Des offres packagées à la journée ou au week-end avec dix séjours proposés**

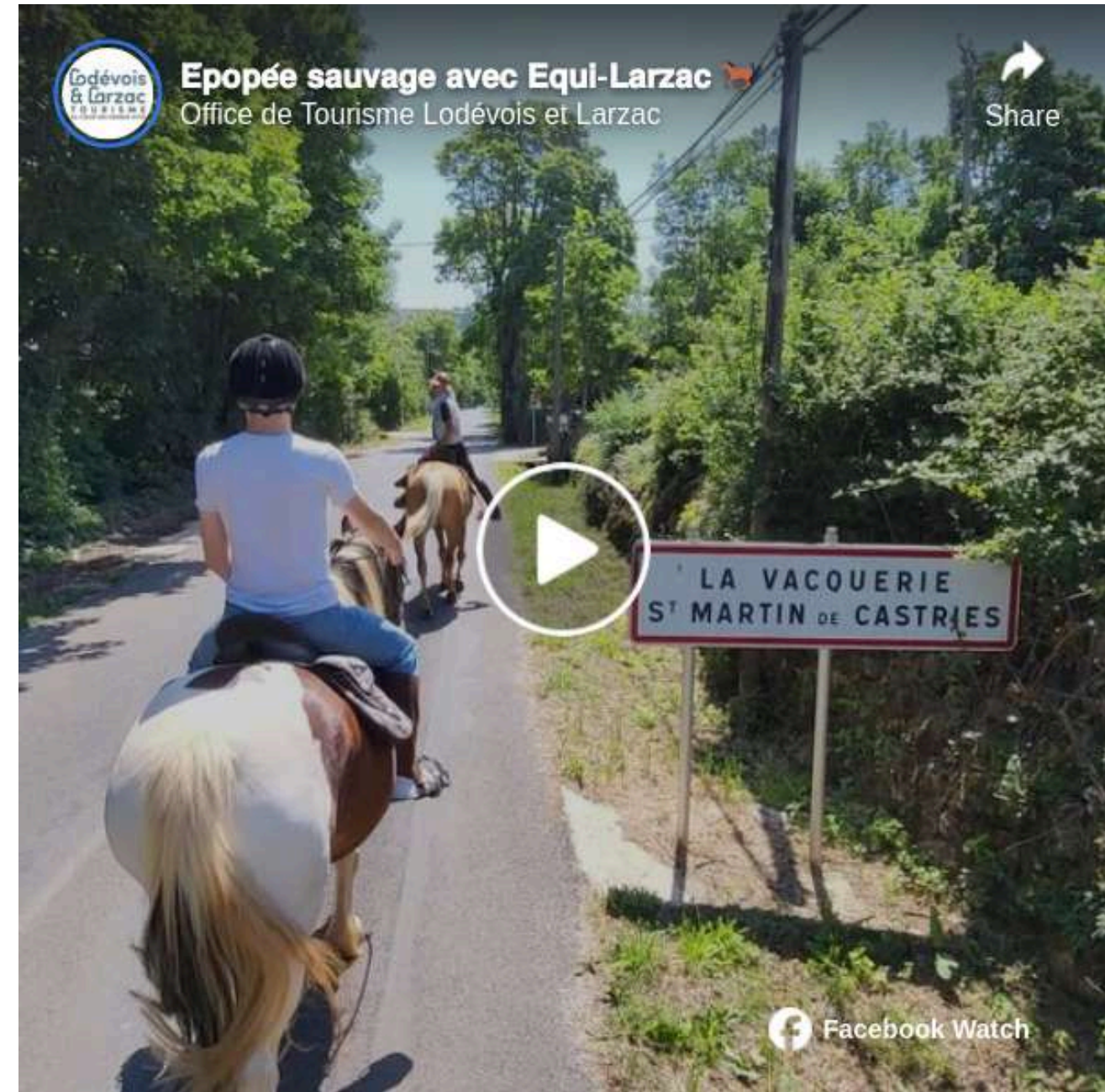
- Week-end flamboyant autour de la cathédrale de Lodève
- Week-end cocooning dans le vignoble
- Week-end trail en famille
- Week-end trail entre amis
- Week-end échappée colorée
- Week-end se ressourcer en famille
- Week-end évasion nature
- Week-end grimpe entre amis
- Week-end Escapade Nature Grands Sites
- Pass journée “Echappée colorée”



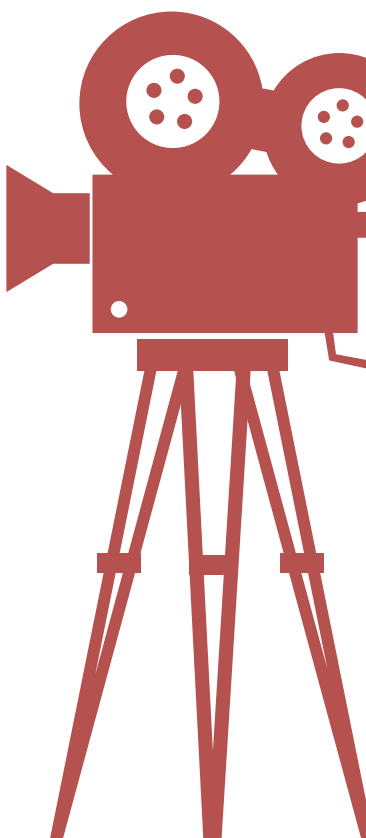
# ➤ Focus : La création de vidéos



Collection capsules “ Coups de Cœur des Pros”



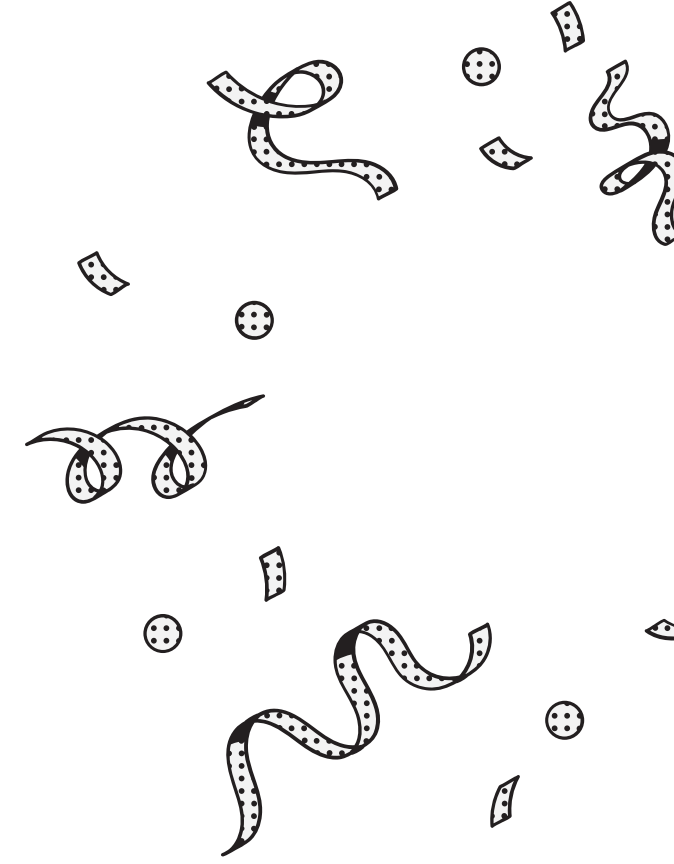
Vidéo promotionnelle Equi-Larzac







# Focus : Les jeux concours



Séjour Journées de l'Archéologie



Partenariat Metropolitain via Instagram





# Campagne 2024



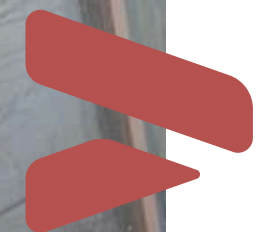




# Des objectifs validés en conseil communautaire

- L'exhaustivité n'est pas recherchée, le principal objectif : la qualité des offres proposées
- Adaptation de l'offre touristique face aux nouvelles attentes
- L'optimisation des ressources locales
- Le renforcement des synergies avec les acteurs du territoire
- La concertation et la co-construction des offres packagées entre les professionnels
- L'engagement des élus dans la mise en valeur du territoire





# Nombre de partenaires

Exprimé en partenariats réellement signés, pas en saisies Tourinsoft

**199 PARTENAIRES (155 EN 2023) SOIT + 28% DE PROS**

**77 HÉBERGEURS et 115 fiches (47 et 81 fiches en 2023)**

- Chambres d'hôtes : 16
- Meublés de tourisme : 39
- Hébergements collectifs : 10
- Hôtellerie de plein air : 8
- Hôtels : 3
- Résidence de tourisme 1

**122 AUTRES (108 en 2023)**

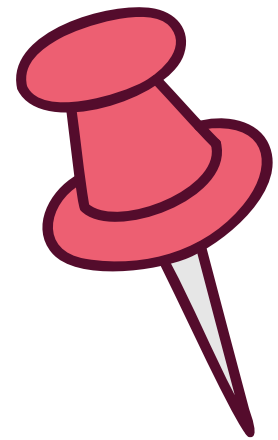
- producteurs terroir et vignerons : 28
- Prestataires d'activités : 23
- Restaurants : 30
- Commerces et services (dont artisans) : 21
- Patrimoine culturel : 11
- Equipement de loisir : 9



# Focus financier



**2023 => 6000€ de partenariat**



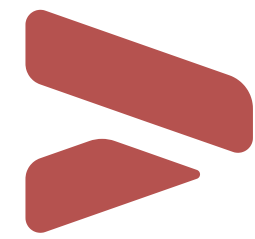
- Bannières web: 1000€ (estimation pour 2024)
- Encarts publi-redac dans le magazine de destination : 1500 € en 2024

## **ESTIMATION ECONOMIE SUITE AUX DOTATIONS:**



- Environ 1500€ concernant les achats pour les accueils presse et jeux concours
- Non quantifié à ce jour: le développement d'actions marketing avec les médias et influenceurs





# Engagement pour un tourisme durable



- Des **produits souvenirs** issus de la production locale
- Des fournisseurs sélectionnés en **circuit court** ou spécialisés dans le **réemploi** de matériaux
- Une mise en relation des pros et des fournisseurs locaux (mobilier, textile, cosmétique...)







Merci pour  
votre attention