

# ÉCLAIRER VOS DÉCISIONS AVEC LES TRAVAUX D'ADN TOURISME EN MATIÈRE D'OBSERVATION

**Journée des OGD en Occitanie  
Nîmes, mardi 18 novembre 2025**



**L'observation est un outil d'aide à la décision !**

*Agir sans observer, c'est un peu comme naviguer sans boussole,  
mais observer pour observer n'a que peu d'utilité...*

**ADN Tourisme a une mission d'observation touristique**  
*mais ses travaux ne sont qu'un affluent de la rivière observation*



## **AU PROGRAMME...**

- 1 - ADN TOURISME : LE RÉSEAU & L'OBSERVATION DANS LE RÉSEAU**
- 2 - LA MISSION OBSERVATION À ADN TOURISME**
- 3 - LES RESSOURCES FÉDÉRALES À VOTRE DISPOSITION**
- 4 - L'ACCÈS AUX RESSOURCES**

# **1 - ADN TOURISME : LE RÉSEAU & L'OBSERVATION DANS LE RÉSEAU**

ADN TOURISME,  
FÉDÉRATION NATIONALE DES ORGANISMES INSTITUTIONNELS DU TOURISME

**1 160**  
structures  
adhérentes



**14 200<sup>(1)</sup>**  
salariés

**12 500<sup>(1)</sup>**  
ETP

**26 structures régionales**

*(15 CRT, 11 Relais Territoriaux)*

**102 structures départementales**

*(50 ADT, 36 ADRT, 3 ART et 13 Relais Territoriaux)*

**1 030 structures de niveau local**

*(1 022 OT, 8 SI)*

*Extraits de la photographie des membres du réseau ADN Tourisme 2023 (données 2022)*

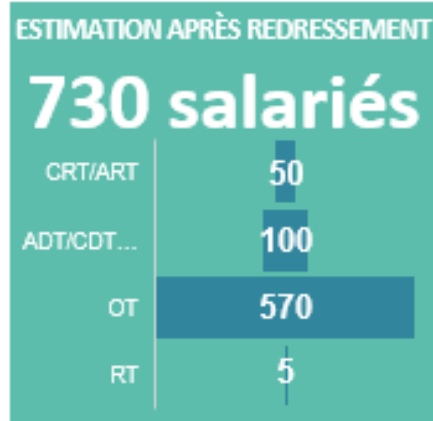
*(1) : données estimées car extrapolées à l'ensemble des adhérents (par type de structure) sur la base de 694 répondants*

## CHIFFRES-CLÉS DE L'OBSERVATION TOURISTIQUE DANS LE RÉSEAU ADN TOURISME (2021)

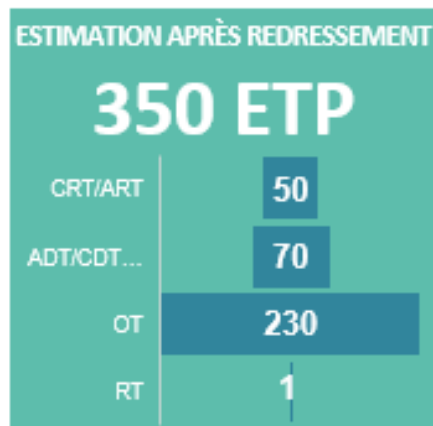
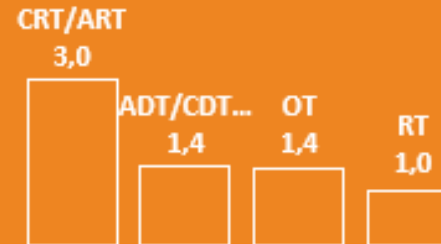
**46%**  
des adhérents  
ADN Tourisme  
disposent  
de ressources humaines  
internes  
dédiées à l'observation

100% des CRT/ART  
80% des ADT/CDT...  
40% des OT  
(53% des OT Cat. I)  
20% des relais

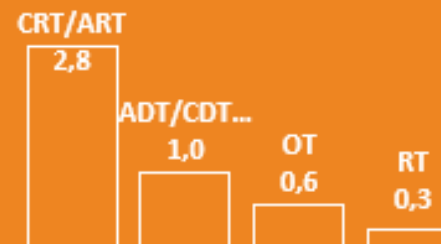
### RESSOURCES HUMAINES



**1,5 salarié**  
en moyenne par structure



**0,8 ETP**  
en moyenne par structure



### RESSOURCES FINANCIÈRES ACHATS EXTERNES

241 000€ CRT/ART  
29 800€ ADT/CDT...  
5 200€ OT  
0€ Relais

**budgets  
moyens**

263 000€ CRT/ART  
19 700€ ADT/CDT...  
0€ OT  
0€ Relais

**budgets  
médians**

# **2 - LA MISSION OBSERVATION À ADN TOURISME**

## LA COMMISSION OBSERVATION D'ADN TOURISME

- **Rôle d'orientation et réflexion**, travaille sur la « feuille de route observation » (objectifs, actions, moyens...), validée par le CA d'ADN Tourisme
- **Une réunion par trimestre en moyenne : des réunions stratégiques** (Direction + Responsable Observation) ou réunions **techniques** (Responsables Observation seulement) selon les besoins
- **Lien avec les autres commissions/travaux** d'ADN Tourisme pouvant alimenter la réflexion Observation : DATA Tourisme, Tourisme Responsable, PiLOT...
- **Des groupes de travail** se voient confier des travaux opérationnels par la commission
- **Information, voire collaboration avec les instances nationales** sur nos travaux pour valoriser les synergies (Atout France/FTO, DGE...)

- **Animation :**

- Aurélie LOUBES, CRT Nouvelle-Aquitaine

- **Coordination :**

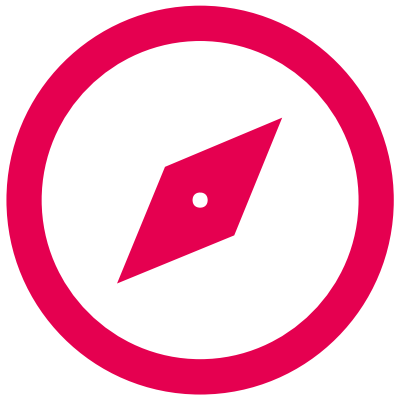
- Christel BERLINGUÉ et Rodolphe BRENIER, ADN Tourisme

- **Membres actuels (binômes Directeurs + Resp. Obs) :**

- Martine GUELASSE et Claude BÉCHU - CRT Centre-Val-de-Loire
- Loïc CHOVELON et Marc BONNEFOY - CRT Sud-PACA
- Aurélie LOUBES et Laure DELAMBRE - CRT Nouvelle-Aquitaine
- Catherine GOUTTEFARDE et Benoît GANGNEUX - ART Grand-Est
- Antoine CARIOU et Jessica VISCART - Tourisme Bretagne
- Pierre LAGACHE et Gabriel FABLET - ADT Lot Tourisme
- Isabelle BRÉMOND et Anne PÉRON - ADT Provence Tourisme
- Maryse CÔME et Carole TANAZACQ - ADT Vosges Tourisme
- Nicolas DE DAVYDOFF - OT Cévennes
- Corinne MENEGAUX et Thomas DESCHAMPS - OT Paris je t'aime
- Mathilde BROSSIER et Ronan PÉRES - OT Cotentin



## LES ORIENTATIONS OBSERVATION 2025/2026



### RENFORCER L'EXPERTISE DU RÉSEAU

Développer une boîte à outils de l'observation locale / Favoriser le partage d'expériences / Appropriation des indicateurs du Tourisme responsable / Mieux répondre aux attentes des Offices de Tourisme

### RENFORCER NOS SYNERGIES AVEC L'ÉCOSYSTÈME DE L'OBSERVATION DU TOURISME

Faire mieux connaître nos propositions pour l'observation touristique en France (gouvernance et datas manquantes, importance du structurel et du temps long / Soutien de France Tourisme Observation / Renforcer le lien avec les différents acteurs (INSEE, DGE, Ministère, ADEME, observatoires thématiques,...)

### IMAGINER L'OBSERVATION DE DEMAIN

Réflexions lors des Rencontres observation 2026 / Exploration du potentiel de l'IA / Continuer à œuvrer pour une vraie prise en compte du tourisme durable dans l'observation

### OPTIMISER LA VALORISATION ET LA DIFFUSION DE NOS TRAVAUX

Mieux communiquer sur nos travaux au sein du réseau / Proposer des publications externes permettant d'améliorer l'observation touristique ou d'alimenter des débats autour du tourisme, en lien avec les attentes exprimées par le Conseil d'Administration (ex : handicap, prix, résidences secondaires, ...)

## LES 3 GROUPES DE TRAVAIL DE LA COMMISSION OBSERVATION

### INDICATEURS DU TOURISME RESPONSABLE

« Repenser et élargir la mesure de l'activité touristique : évaluer plus largement l'impact du tourisme en définissant de nouveaux indicateurs »

**Enjeux :**

- Evaluer plus justement l'impact responsable du tourisme en incluant des indicateurs environnementaux et sociaux aux indicateurs économiques « classiques » de l'observation touristique
- Favoriser l'appropriation par les observatoires, tous échelons confondus
- Être en veille permanente

**Animation :** Fabien LE RUYET (ADT Seine-Maritime Attractivité)

**Membres :** 8 (2 CRT, 2 ADT, 4 OT)

**Date de lancement :** mars 2022

### ÉTUDES & MÉTHODES MUTUALISÉES

« Impulser et faciliter la mutualisation dans les études et les méthodes de travail des observatoires territoriaux »

**Enjeux :**

- Encourager une observation touristique locale efficiente et homogène par le partage de connaissances, de méthodes et d'outils commun
- Permettre aux territoires de se comparer entre eux
- Permettre la réalisation d'études stratégiques pour notre secteur et pour les OIT grâce à la mutualisation de moyens et l'optimisation des ressources

**Animation :** Jessica VISCART (Tourisme Bretagne)

**Membres :** 8 (5 CRT, 3 ADT)

**Date de lancement :** octobre 2020

### FLUX VISION TOURISME

« Poursuivre les travaux sur la méthodologie et l'accompagnement des utilisateurs »

**Enjeux :**

- Veiller à la conformité et à l'évolutivité de la solution
- Communiquer, informer et accompagner le réseau

**Animation :** Anne PÉRON (ADT Provence Tourisme)

**Membres :** 6 (2 CRT, 4 ADT)

**Date de lancement :** 2013 (Tourisme & Territoires)

**VOS CONTACTS OBSERVATION À ADN TOURISME**



**Christel BERLINGUÉ**  
**Observation & Ingénierie**

[christel.berlingue@adn-tourisme.fr](mailto:christel.berlingue@adn-tourisme.fr)



**Rodolphe BRENIER**  
**Études & Observation**

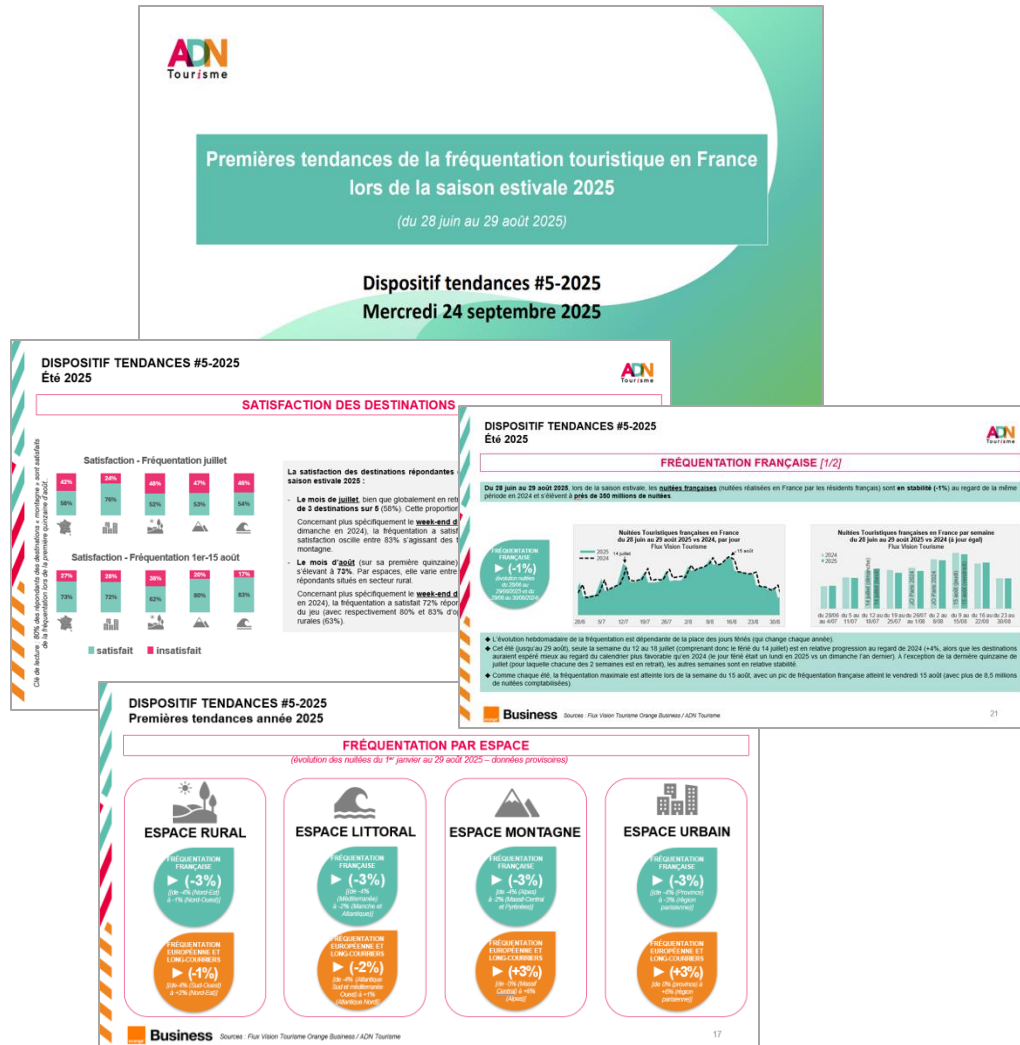
[rodolphe.brenier@adn-tourisme.fr](mailto:rodolphe.brenier@adn-tourisme.fr)

# **3 - LES RESSOURCES FÉDÉRALES À VOTRE DISPOSITION**

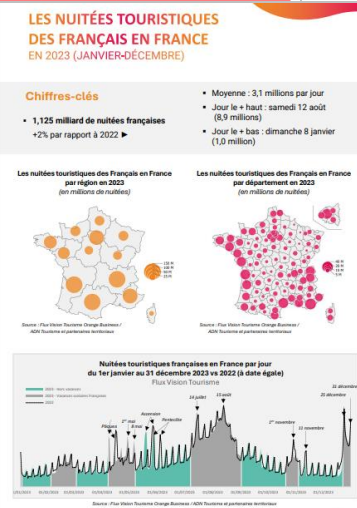
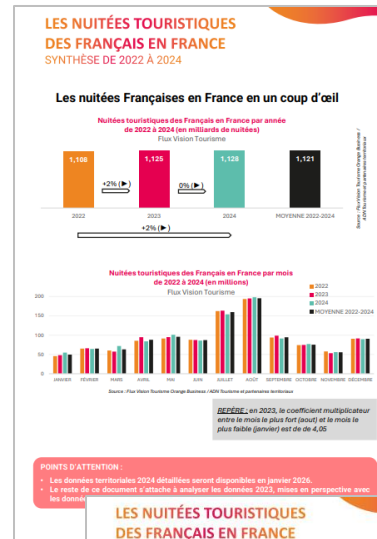
## LE DISPOSITIF CONJONCTUREL

« Suivre l'activité touristique en temps réel,  
permettre aux adhérents de se benchmarker,  
favoriser une diffusion juste de l'activité touristique auprès des médias »

- **7 notes de tendances rédigées par an** selon un **calendrier** proposé par le GT, validé par la Commission puis partagé en amont à l'ensemble des interrogés
- Rédaction d'une **note de synthèse** comprenant des **analyses globales** et **par espace** issues :
  - **des résultats de l'enquête adhérents** :
    - 499 structures interrogées CRT, ADT et OT Cat. I) lors de chaque vague
    - 2 modèles de questionnaires : « complet » (été uniquement) ou « léger » partagés en amont aux interrogés
    - Une dizaine de questions
    - Un taux de réponse moyen de 30% à chaque vague (2022-2025)
  - **de l'analyse des données Flux Vision en continu**
- Une **communication interne au réseau, puis externe** (parfois commune avec Atout France et le Cabinet)



## LES DONNÉES NATIONALES FLUX VISION TOURISME




« Favoriser l'accès à cette donnée stratégique,  
apporter les précautions d'analyse et interprétation nécessaires,  
tirer les enseignements de ces données nationales en matière d'observation en  
prenant plus de recul,  
positionner le réseau ADN Tourisme, qui a largement contribué à la création de  
ce dispositif, comme fournisseur et garant de cette donnée »

- Publication (juillet 2025) des **volumes de nuitées Françaises 2023 (et 2022) par région et département** :
  - **1 livrable pédagogique et informatif** comprenant un préambule, des éléments méthodologiques, des précautions de lecture, ainsi que des chiffres clés et des cartes illustrant les tendances saisonnières, les périodes de vacances scolaires et les variations mensuelles avec un focus par type d'espace, pour les données 2023 (et 2022)
  - **1 fichier Excel** pour les données agrégées et arrondies au millier par région et département, par mois, pour 2023 (et 2022)
- Une **communication interne au réseau, prochainement externe**



## LES ÉTUDES MUTUALISÉES



**Ceci est une étude mutualisée !**

Chaque projet d'étude peut potentiellement intéresser d'autres destinations, et pourquoi pas prendre une portée nationale

Toute étude peut être mutualisée si :

- la problématique, le sujet d'étude n'est pas « localisé » (pratiques de segments de clientèles par ex.),
- les résultats de l'étude ne concernent pas uniquement un seul territoire / la clientèle d'un seul territoire,
- les résultats de l'étude sont plus pertinents s'ils sont mis en perspective avec ceux d'autres destinations.

Le porteur du projet reste maître de son étude en portant le projet comme il le souhaitait initialement... mais à plusieurs !

Valorisation des résultats (webinaire, ADN'Co...)

...Déroulé de l'étude...

Partage de la note d'intention au réseau

Les avantages ? Multiples !

- Une intelligence collective
- Une synergie financière (et une réduction du budget) et humaine (permettant de capitaliser sur les connaissances/compétences de chacun)

Vous avez un projet d'étude ? Mutualisez !

Que vous soyez ou non en capacité de le porter vous-même, contactez le Groupe de Travail Études & Méthodes mutualisées d'ADN Tourisme.

**PROGRAMME ET INTERVENANT(E)S**

- Introduction : les bénéfices des études mutualisées
- Étude : principaux enseignements
- Déclinaison opérationnelle
  - Les accompagnateurs et les sources de financement
  - État des lieux de l'offre
  - La formation / sensibilisation du personnel
  - La mobilité et l'information fiable
- Conclusion

Intervenants :

- Rodrigue BREILLER - ADN Tourisme
- Angélique SAUZEYRAC - CRT Occitanie
- Christelle LÉPOUTRE - Auvergne-Rhône-Alpes Tourisme
- Jessica VISCART - Tourisme Bretagne
- Brigitte MASSON - Association Tourisme & Handicap

**webinaire**

**Parcours des touristes en situation de handicap**

**Judi 18 septembre**

**Notoriété, Attractivité, Positionnement Prix**

SEPTEMBRE 2025

Tourisme BRETAGNE ADN Tourisme

« Favoriser/impulser la mise en place de nouvelles études mutualisées entre adhérents, favoriser le benchmark des données/résultats entre destinations, mutualiser les moyens entre adhérents »

- Rédaction et mise en place d'un process spécifique à partager au réseau afin de déployer les études mutualisées pour :
  - déployer une intelligence collective
  - créer une synergie financière (et une réduction du budget) et humaine (permettant de capitaliser sur les connaissances/compétences de chacun)
  - benchmarker ses résultats
  - obtenir la meilleure visibilité de l'étude auprès du réseau

> Le porteur de l'étude reste maître de son projet, ADN Tourisme intervient en « facilitateur » tout au long de l'étude (recherche de partenaires, suivi, restitution et diffusion auprès du réseau...)

« Faciliter la réussite des 2 études mutualisées en cours »

- « **Parcours d'achat des touristes en situation de handicap et leurs accompagnants** » (AuRA Tourisme + 3 partenaires régionaux)
- « **Notoriété, attractivité, positionnement prix des stations/destinations** » (Tourisme Bretagne + 100 partenaires OT)

### LES INDICATEURS DU TOURISME RESPONSABLE

« Favoriser l'appropriation par les adhérents (tous échelons), organiser la mise à jour des indicateurs et une veille thématique »

- Après le partage des travaux du GT en mars 2024, **publication** (juillet 2025) **des versions 1.2 des livrables** (mises à jour mineures) :
  - Guide** : mises à jour et enrichissement du préambule (des conseils pour démarrer « petit », inciter à l'utilisation et favoriser l'appropriation, intégration d'indicateurs nationaux (verts uniquement), sensibilisation au partage de livrables entre OGD...),
  - Fichier Excel**
- Webinaire** de partage d'expériences et de bonnes pratiques
- Veille permanente**

#### PERSPECTIVES :

- capitaliser sur les expériences et retours adhérents en matière d'indicateurs, pour enrichir les travaux du GT
- des indicateurs locaux parfois plus simples à obtenir que des indicateurs départementaux, régionaux et nationaux

*Exemple : le bilan été 2024 de l'OT de La Grande-Motte*



**GUIDE DES INDICATEURS DU TOURISME RESPONSABLE**

VERSION ACTUALISÉE (1.2) - JUIN 2025  
Commission Observation ADN Tourisme  
Reprise aux indicateurs ADN Tourisme  
Ne pas diffuser sans autorisation

**POUR VOUS BENCHMARKER : QUELQUES INDICATEURS NATIONAUX !**  
Initiative « 2030 » (14 indicateurs nationaux observés par 2025)

**INDICATEURS DU TOURISME RESPONSABLE**

Dimension	Donnée dimension	Unité	Indicateur	2022	2023	2024
1.1.1	Indicateur de développement durable	Indicateur	Indicateur de développement durable			
	Indicateur de développement durable	Indicateur	Indicateur de développement durable			
	Indicateur de développement durable	Indicateur	Indicateur de développement durable			
	Indicateur de développement durable	Indicateur	Indicateur de développement durable			
1.1.2	Indicateur de développement durable	Indicateur	Indicateur de développement durable			
	Indicateur de développement durable	Indicateur	Indicateur de développement durable			
	Indicateur de développement durable	Indicateur	Indicateur de développement durable			
	Indicateur de développement durable	Indicateur	Indicateur de développement durable			
1.1.3	Indicateur de développement durable	Indicateur	Indicateur de développement durable			
	Indicateur de développement durable	Indicateur	Indicateur de développement durable			
	Indicateur de développement durable	Indicateur	Indicateur de développement durable			
	Indicateur de développement durable	Indicateur	Indicateur de développement durable			
1.1.4	Indicateur de développement durable	Indicateur	Indicateur de développement durable			
	Indicateur de développement durable	Indicateur	Indicateur de développement durable			
	Indicateur de développement durable	Indicateur	Indicateur de développement durable			
	Indicateur de développement durable	Indicateur	Indicateur de développement durable			
1.1.5	Indicateur de développement durable	Indicateur	Indicateur de développement durable			
	Indicateur de développement durable	Indicateur	Indicateur de développement durable			
	Indicateur de développement durable	Indicateur	Indicateur de développement durable			
	Indicateur de développement durable	Indicateur	Indicateur de développement durable			
1.1.6	Indicateur de développement durable	Indicateur	Indicateur de développement durable			
	Indicateur de développement durable	Indicateur	Indicateur de développement durable			
	Indicateur de développement durable	Indicateur	Indicateur de développement durable			
	Indicateur de développement durable	Indicateur	Indicateur de développement durable			
1.1.7	Indicateur de développement durable	Indicateur	Indicateur de développement durable			
	Indicateur de développement durable	Indicateur	Indicateur de développement durable			
	Indicateur de développement durable	Indicateur	Indicateur de développement durable			
	Indicateur de développement durable	Indicateur	Indicateur de développement durable			
1.1.8	Indicateur de développement durable	Indicateur	Indicateur de développement durable			
	Indicateur de développement durable	Indicateur	Indicateur de développement durable			
	Indicateur de développement durable	Indicateur	Indicateur de développement durable			
	Indicateur de développement durable	Indicateur	Indicateur de développement durable			
1.1.9	Indicateur de développement durable	Indicateur	Indicateur de développement durable			
	Indicateur de développement durable	Indicateur	Indicateur de développement durable			
	Indicateur de développement durable	Indicateur	Indicateur de développement durable			
	Indicateur de développement durable	Indicateur	Indicateur de développement durable			
1.1.10	Indicateur de développement durable	Indicateur	Indicateur de développement durable			
	Indicateur de développement durable	Indicateur	Indicateur de développement durable			
	Indicateur de développement durable	Indicateur	Indicateur de développement durable			
	Indicateur de développement durable	Indicateur	Indicateur de développement durable			
1.1.11	Indicateur de développement durable	Indicateur	Indicateur de développement durable			
	Indicateur de développement durable	Indicateur	Indicateur de développement durable			
	Indicateur de développement durable	Indicateur	Indicateur de développement durable			
	Indicateur de développement durable	Indicateur	Indicateur de développement durable			
1.1.12	Indicateur de développement durable	Indicateur	Indicateur de développement durable			
	Indicateur de développement durable	Indicateur	Indicateur de développement durable			
	Indicateur de développement durable	Indicateur	Indicateur de développement durable			
	Indicateur de développement durable	Indicateur	Indicateur de développement durable			

**GT INDICATEURS DU TOURISME RESPONSABLE**  
« Les indicateurs 1 an après » - Webinaire du 03/07/2025

**LES ENJEUX DES TRAVAUX DU GROUPE DE TRAVAIL**

**Observer, oui !**  
**Mais observer responsable, c'est mieux !**

**Notre conviction** : on ne peut plus se contenter d'observer "comme hier" l'activité touristique en se focalisant uniquement sur des données économiques

**Notre ambition** : faire en sorte que l'ensemble des observatoires touristiques territoriaux prennent mieux en compte la dimension responsable afin que l'observation, véritable outil d'aide à la décision (stratégies de développement, accompagnement des acteurs...), soit adaptée aux enjeux

**Notre proposition** : la création d'indicateurs du tourisme responsable venant compléter l'observation "classique". Une démarche pragmatique avec et pour le réseau, s'appuyant sur l'existant, compatible à l'ensemble des échelons / espaces



# L'ESTIMATION DES RETOMBÉES ÉCONOMIQUES LOCALES DU TOURISME



**ADN Tourisme**

Estimation des retombées économiques locales du tourisme par la déconcentration du Compte Satellite du Tourisme 2022 / INSEE

Source : Données estimées par le Groupe de Travail Études & Méthodes Mutualisées d'ADN Tourisme à partir du Compte Satellite du Tourisme 2022 / INSEE

Estimations régionales et départementales 2022 en Euros, arrondies au millier - France métropolitaine

**FICHER RÉSERVÉ AUX ADHÉRENTS ADN TOURISME**

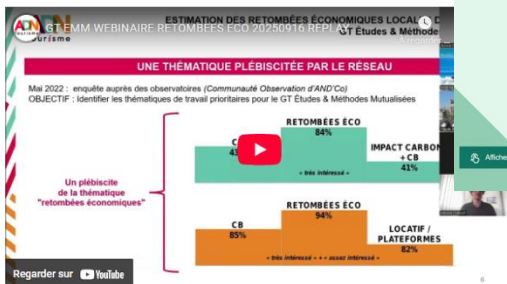
Code Région	Nom Région	Code Dépt	Nom Département	2022
84	Auvergne-Rhône-Alpes			24 200
		1	Ain	940
		3	Allier	640
		7	Ardèche	1 520
		15	Cantal	520
		26	Drôme	1 220
		38	Isère	2 640
		42	Loire	660
		43	Haute-Loire	470
		63	Puy-de-Dôme	1 680
		69	Rhône	3 240
		73	Savoie	5 860
		74	Haute-Savoie	4 810
27	Bourgogne-Franche-Comté			4 900
		21	Côte-d'Or	1 300
		25	Doubs	720
		39	Jura	680
		58	Nièvre	380
		70	Haute-Saône	200
		71	Saône-et-Loire	920

## ESTIMATION DES RETOMBÉES ÉCONOMIQUES LOCALES DU TOURISME

Astuce d'affichage : pour une expérience optimale et éviter d'éventuelles déformations, nous vous recommandons d'ouvrir ce rapport dans les navigateurs Google Chrome ou Microsoft Edge plutôt que dans Firefox.

« Mettre à disposition une estimation simple, homogène et peu onéreuse des retombées économiques du tourisme à l'échelle locale servant de 1ère approche des retombées éco, permettre à chacun de se benchmarker »

- Réalisation d'une estimation basée sur le Compte Satellite du Tourisme (INSEE) à partir de la définition de clés de répartition accessibles et homogènes
- **Webinaire** informatif auprès du réseau (septembre 2025)
- **Publication** (octobre 2025) de l'estimation des retombées économiques locales du tourisme, en **interne au réseau uniquement** :
  - **Note méthodologique d'accompagnement** à la compréhension des travaux et de l'indicateur estimé, précautions et règles d'utilisation et d'analyse (notamment dans le cas de donnée pré-existantes)
  - **Fichier Excel** des estimations régionales et départementales
  - **Tableau de bord dynamique** des estimations régionales et départementales
- **Partage des estimations EPCI à venir** (modalités de diffusion revues)
  - **Fichier Excel**
    - [Tableau de bord dynamique](#)



## PILOT : ÉVOLUTIONS A VENIR



### Rappel des enjeux :

- Besoin d'éléments objectivés et non contestables qui permettent à ADN Tourisme (et aux partenaires territoriaux) d'avoir une image fidèle de son réseau et aux adhérents des éléments d'appropriation et de benchmark de leurs données,
- Besoin d'un outil simple ET ayant une valeur ajoutée évidente pour qu'une majorité d'adhérents l'alimente et l'utilise,
- Optimiser et rendre plus visible les passerelles entre services et outils fédéraux, notamment internes (observation et études).

### Réflexions à venir :



- Lancement (1<sup>er</sup> semestre 2026) d'un projet de création d'une plateforme **dont ADN serait propriétaire** et qui agrégerait les données PILOT à minima, mais qui pourrait intégrer d'autres types de données. Imposer des ergonomies simples pour des usages massifs.
- Étude des clés de réussite de modèles déjà créés et existants dans le réseau (*Ex. : 1 seul outil regroupant toutes les sources de data : billetterie, SIT, services publics..., Data Tourisme...*).
- Écoute des souhaits des RT et des usagers des outils

## FRANCE TOURISME OBSERVATION (FTO)



**ADN Tourisme est associée à France Tourisme Observation qui est piloté par Atout France.**

La Fédération a contribué, lors des 1<sup>ères</sup> années, à faire émerger FTO en représentant les besoins des territoires et en s'impliquant fortement dans certains Cotech stratégiques pour notre réseau (comme le locatif et le memento du tourisme, en coanimation).

**Aujourd'hui, l'implication d'ADN Tourisme :**

- un rôle d'information/promotion du projet auprès du réseau,
- **membre du comité de pilotage** : participe aux décisions stratégiques (au même titre que les CRT + les ADT membres de la Commission Observation d'ADN Tourisme)
- **participation aux Cotech** qui sont stratégiques pour notre réseau :
  - 2025/2026 : **memento du tourisme** => pour faciliter l'accès, la compréhension et l'analyse des données structurelles de l'observation qui sont disséminés en créant une giga base de données et des tableaux de bord dynamiques partagés.
- **apporter une expertise / représenter le réseau lorsque nécessaire** (retours terrain, bilans...)

**VOTRE CONTACT : votre CRT !**

## PERSPECTIVES 2026

### En cours de réalisation :

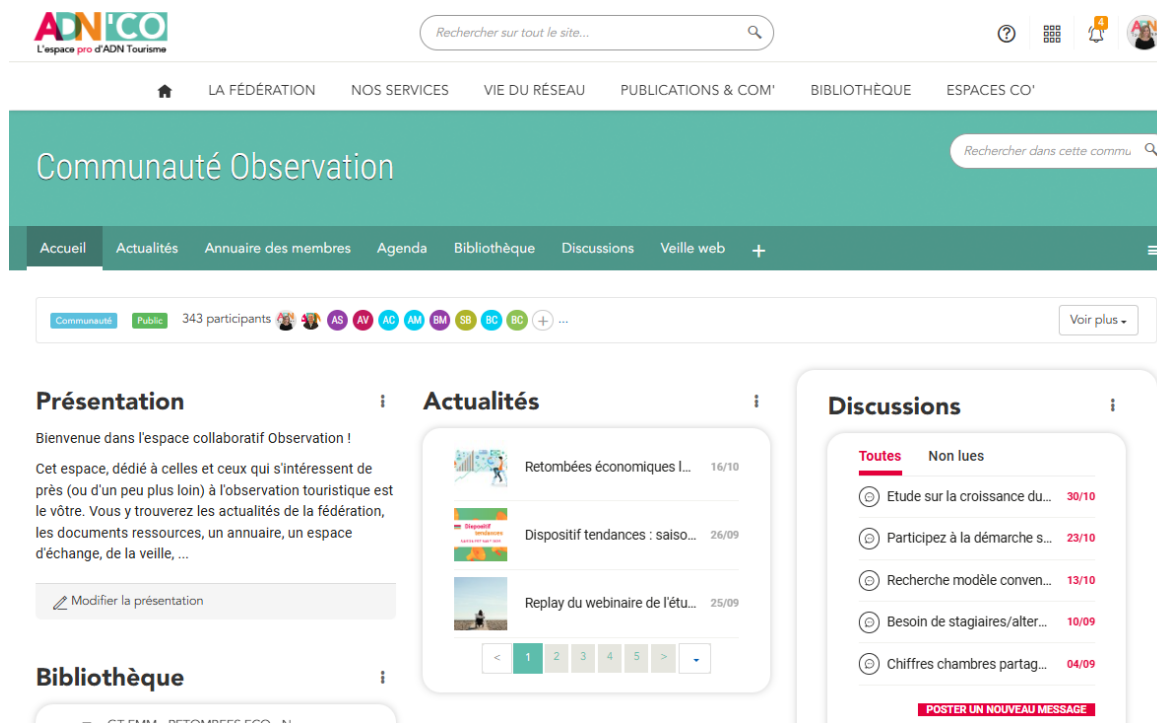
- Boîte à outils de l'observation touristique territoriale
  - Guide « Réussir son observatoire du tourisme : mode d'emploi »
  - Fiche « Résidents et résidences secondaires »
- Études et publications
  - Nuitées touristiques des Français en France Flux Vision Tourisme – 2024
- Accompagnement réseau
  - Appel d'offres Indicateurs de flux Touristiques
  - Programme d'accompagnement BEGES territoriaux (soutien ADEME)
  - Rencontres Observation les 17 et 18 mars : à Bordeaux « Observer » (autrement) pour mieux décider



Évolutions + importantes  
de la feuille de route  
observation d'ADN...

# 4 - L'ACCÈS AUX RESSOURCES

## LA COMMUNAUTÉ OBSERVATION D'ADN'CO

The screenshot shows the ADN'CO website interface. At the top, there's a search bar and navigation links: LA FÉDÉRATION, NOS SERVICES, VIE DU RÉSEAU, PUBLICATIONS & COM, BIBLIOTHÈQUE, ESPACES CO'. Below this is a teal banner for 'Communauté Observation' with a search bar. A navigation menu includes Accueil, Actualités, Annuaire des membres, Agenda, Bibliothèque, Discussions, and Veille web. The main content area shows a 'Présentation' section with a welcome message, an 'Actualités' section with three items (Retombées économiques, Dispositif tendances, Replay du webinaire), and a 'Discussions' section with a list of topics and dates. A 'Bibliothèque' section is partially visible at the bottom left.

### ADN'Co, l'intranet de la Fédération

> [Communauté Observation](#) (accès libre mais inscription obligatoire sous réserve de disposer d'un compte)

- ▶ **actualités** observation (mais pas que)
- ▶ **annuaire** des membres
- ▶ **agenda**
- ▶ **bibliothèque** (proposant l'ensemble des ressources disponibles, des publications adhérents...)
  - ▶ Le module « **discussions** » pour partager vos expérience ou questions aux membres de la communauté mais aussi aux membres du GT qui sont à votre disposition pour toute question ou besoin de SAV....
- ▶ une **veille web**



# TEMPS D'ÉCHANGES

des remarques  
des interrogations  
des suggestions

...



**À vos agendas !**

**Rendez-vous à Bordeaux  
les 17 & 18 mars 2026**

**pour les 2èmes rencontres nationales  
de l'observation touristique**

**« Observer (autrement)  
pour mieux décider »**

- > 1,5 journée d'échanges, de réflexions et d'ateliers
- > ouvertes à tous les profils
- > objectifs : renforcer une observation touristique plus agile, partagée et utile, au service d'un tourisme plus responsable.

***Le programme mêlera travaux nationaux,  
interventions inspirantes, ateliers pratiques  
et temps conviviaux***

**OUVERTURE PROCHAINE DES INSCRIPTIONS**

**NOUVEAU**

**Tourisme et développement durable :  
comprendre et agir**

**Chiffres-clés et bonnes pratiques inspirantes  
à dupliquer et/ou adapter**

**> Sensibiliser élus et acteurs touristiques  
territoriaux aux enjeux du tourisme durable, et leur  
donner des clés pour agir concrètement.**

**> 17 thématiques abordées en 3 chapitres  
(environnemental, social et économique)**

**> Pour chaque thématique :**

- enjeux
- Chiffres-clés
- inspir'actions

**DISPONIBLE SUR ADN'CO**





# **1<sup>ère</sup> PHOTOGRAPHIE HARMONISÉE DES ORGANISMES INSTITUTIONNELS DU TOURISME 2025 (données 2024)**

**Journée des OGD en Occitanie  
Nîmes, mardi 18 novembre 2025**

## 1 SEULE ET MÊME ENQUÊTE POUR ADN ET LES RELAIS TERRITORIAUX !

### Pourquoi est-ce important ?

Mieux vous connaître, c'est permettre à la Fédération et aux Relais Territoriaux de **mettre en avant tout le poids du secteur du tourisme institutionnel** mais aussi :

- vous représenter et vous défendre,
- valoriser vos actions,
- valoriser vos métiers et activités,
- vous accompagner.

### Une seule et même enquête pour tous !

Fruit de deux années de travail avec un Groupe de Travail dédié, **cette démarche commune évite les sollicitations multiples** et répond ainsi à la demande exprimée par les organismes Institutionnels du Tourisme : une seule et même enquête commune à ADN Tourisme et aux Relais Territoriaux, pour des données partagées et cohérentes.

### 4 grands thèmes au programme

- Identité et profil des structures,
- Ressources humaines,
- Ressources financières,
- Activité de la structure.

## MÉTHODOLOGIE ET CALENDRIER

- **Diffusion** : ADN Tourisme

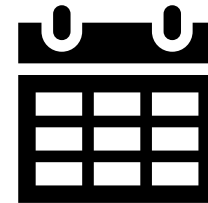
- **Outil** : Sphinx (questionnaire à saisir en ligne > **saisie en plusieurs fois possible grâce à des liens de connexion personnalisés**)

- **Base** : l'ensemble des Organismes Institutionnels du Tourisme (CRT, ADT, OT et Relais indépendants), **sans prérequis d'adhésion** à une quelconque structure **ni de branche** (OPCO).

- **Champ** : **l'activité touristique** de chaque structure  
*[activité touristique étant entendu comme comprenant l'ensemble des prestations énoncées dans le Code du Tourisme]*

- **Millésime** : données consolidées **2024**

- **Destinataires** : tous les **Directeurs** des OIT



**Information amont au réseau : dès septembre 2025**

**Campagne de saisie : du 22 septembre au 31 octobre 2025**

**Période supplémentaire : jusqu'au 14 novembre 2025**

> **De nombreux rappels et relances par ADN et le CRTL**

> **Fermeture des liens de connexion imminente**

## TAUX DE RÉPONSE

### - Taux de réponse national : (au 15/11/2025, 11H15)

	NB. INTERROGES	NB REpondANTS	TR en %
CRT	15	6	40,0
ADT	87	66	75,9
OT	1 211	726	60,0
RELAIS DEP.	12	8	66,7
RELAIS REG.	10	10	100,0
SI	8	2	25,0
<b>TOTAL</b>	<b>1 343</b>	<b>818</b>	<b>60,9</b>

### - Taux de réponse occitan : (au 15/11/2025, 11H15)

#### - Taux de réponse OT, RT et SI régional : (au 12/11/2025, 9H45)

OCCITANIE	171	110	64,3
-----------	-----	-----	------

#### - Taux de réponse des ADT : (au 12/11/2025, 9H45)

OCCITANIE	13	11	85%
-----------	----	----	-----

**ADN TOURISME ET LE CRTL OCCITANIE COMPTENT SUR VOUS !**

***Vous n'avez pas reçu votre lien de connexion personnalisé ? Contactez-moi !***  
[rodolphe.brenier@adn-tourisme.fr](mailto:rodolphe.brenier@adn-tourisme.fr)



**Bravo à l'OT d'Albi 3<sup>ème</sup> plus rapide répondant de la catégorie Offices de Tourisme**





**Merci pour votre attention !**